

บัตรตัวอย่างที่ 1.1

เรื่อง การหารลงตัวและการหารไม่ลงตัว

การหารลงตัว หมายถึง การหารที่ผลลัพธ์ที่ได้ไม่มีเศษ หรือมีเศษเป็น 0



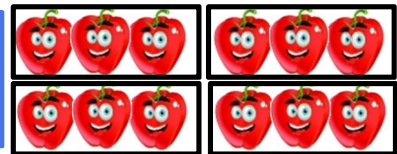
ตัวอย่าง

มีพริกแดง 12 ผล แบ่งออกเป็นกอง ๆ ละเท่า ๆ กัน ได้ดังนี้



แบ่งกองละ 3 ได้ 4 กอง

$$12 \div 3 = 4$$



จากรูปที่ 1

เรียก 12 ว่า ตัวตั้ง หมายถึง จำนวนพริกแดงทั้งหมด

เรียก 3 ว่า ตัวหาร หมายถึง จำนวนพริกแดงในแต่ละกอง

เรียก 4 ว่า ผลหาร หมายถึง จำนวนกองของพริกแดง

โดยที่ $12 \div 3 = 4$ หรือ $\text{ตัวตั้ง} \div \text{ตัวหาร} = \text{ผลหาร}$

แสดงวิธีการหารยาว

$$12 \div 3 = \square$$

$$\begin{array}{r} 4 \\ 3 \overline{)12} \\ \underline{12} \\ 00 \end{array}$$

ตอบ ๔

ตรวจคำตอบ

$$3 \times 4 = 12$$

แสดงวิธีการหารสั้น

$$12 \div 3 = \square$$

$$\begin{array}{r} 3 \overline{)12} \\ \underline{12} \\ 0 \end{array}$$

ตอบ ๔

ตรวจคำตอบ

$$3 \times 4 = 12$$





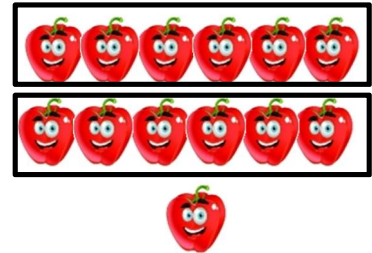
การหารไม่ลงตัว หมายถึง การหารที่ผลลัพธ์ที่ได้มีเศษเหลืออยู่มากกว่า 0 หรือน้อยกว่าตัวหาร



มีพริกแดง 13 ผล แบ่งออกเป็นกอง ๆ ละเท่า ๆ กัน ได้ดังนี้



แบ่งกองละ 6 ผล
ได้ 2 กอง เหลือเศษ 1 ผล
 $13 \div 6 = 2$ เศษ 1



จากรูปที่ 2

เรียก 13 ว่า ตัวตั้ง หมายถึง จำนวนพริกแดงทั้งหมด
เรียก 6 ว่า ตัวหาร หมายถึง จำนวนพริกแดงในแต่ละกอง
เรียก 2 เศษ 1 ว่า ผลหาร หมายถึง จำนวนกองของพริกแดง
โดยที่ $13 \div 6 = 2$ เศษ 1 หรือ ตัวตั้ง \div ตัวหาร = ผลหาร

แสดงวิธีการหารยาว

$$13 \div 6 = \square$$

$$\begin{array}{r} 2 \\ 6 \overline{)13} \\ \underline{12} \\ 1 \end{array}$$

ตอบ ๒ เศษ ๑

ตรวจคำตอบ

$$(6 \times 2) + 1 = 13$$

แสดงวิธีการหารสั้น

$$13 \div 6 = \square$$

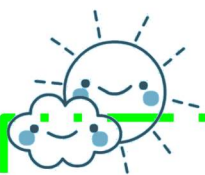
$$\begin{array}{r} 6 \overline{)13} \\ \underline{12} \end{array} \text{ เศษ } 1$$

ตอบ ๒ เศษ ๑

ตรวจคำตอบ

$$(6 \times 2) + 1 = 13$$





แบบฝึกทักษะที่ 1.1

การหารลงตัวและการหารไม่ลงตัว

คำชี้แจง

ให้นักเรียนพิจารณาประโยคสัญลักษณ์ต่อไปนี้ แล้วตอบคำถามให้ถูกต้อง



$$24 \div 3 = \square$$

ตอบ๘.....



ตัวตั้ง

.....24.....

ตัวหาร

.....3.....

หารลงตัว

.....✓.....

หารไม่ลงตัว

.....



$$32 \div 4 = \square$$

ตอบ.....



ตัวตั้ง

.....

ตัวหาร

.....

หารลงตัว

.....

หารไม่ลงตัว

.....



$$63 \div 7 = \square$$

ตอบ.....



ตัวตั้ง

.....

ตัวหาร

.....

หารลงตัว

.....

หารไม่ลงตัว

.....



$$78 \div 6 = \square$$

ตอบ.....



ตัวตั้ง

.....

ตัวหาร

.....

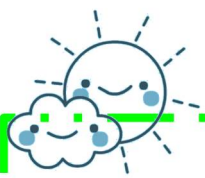
หารลงตัว

.....

หารไม่ลงตัว

.....





$$87 \div 3 = \square$$

ตอบ.....

ตัวตั้ง

ตัวหาร

หารลงตัว

หารไม่ลงตัว



ตัวตั้ง

ตัวหาร

หารลงตัว

หารไม่ลงตัว



$$43 \div 3 = \square$$

ตอบ.....

ตัวตั้ง

ตัวหาร

หารลงตัว

หารไม่ลงตัว



$$25 \div 8 = \square$$

ตอบ.....

ตัวตั้ง

ตัวหาร

หารลงตัว

หารไม่ลงตัว



$$74 \div 6 = \square$$

ตอบ.....

ตัวตั้ง

ตัวหาร

หารลงตัว

หารไม่ลงตัว





9

$$34 \div 8 = \square$$

ตอบ.....

ตัวตั้ง

ตัวหาร

หารลงตัว

หารไม่ลงตัว



.....

.....

.....

.....



10

$$67 \div 6 = \square$$

ตอบ.....

ตัวตั้ง

ตัวหาร

หารลงตัว

หารไม่ลงตัว



.....

.....

.....

.....



เกณฑ์การให้คะแนน

ตอบถูก 1 ข้อ ได้ 1 คะแนน

คะแนนที่ได้.....คะแนน

(ลงชื่อ).....ผู้ประเมิน

ชื่อ.....เลขที่.....ชั้นประถมศึกษาปีที่ 4/1

