

ชุดการสอนกลุ่มสาระการเรียนรู้การอาชีพและเทคโนโลยี  
ชั้นประถมศึกษาปีที่ 5

## เรื่อง เสื้อผ้าและเครื่องแต่งกาย

ชุดที่ 1 การเลือกใช้ และการเลือกซื้อเสื้อผ้าเครื่องแต่งกาย



นางสาวนฤมล พันธุ์รักษา

ตำแหน่ง ครู วิทยฐานะ ครูชำนาญการ

โรงเรียนบ้านดอนเขว้า อำเภอพิมาย จังหวัดนครราชสีมา

สำนักงานเขตพื้นที่การศึกษาประถมศึกษา นครราชสีมา เขต 7

สำนักงานคณะกรรมการการศึกษาขั้นพื้นฐาน



## คำชี้แจงสำหรับครู



ศึกษาขั้นตอนในการใช้ชุดการสอนนี้ให้เข้าใจ และปฏิบัติตามขั้นตอนอย่างเคร่งครัด

1. ครูนำเข้าสู่บทเรียนและแจ้งจุดประสงค์ในการเรียน
  2. ครูแบ่งนักเรียนออกเป็นกลุ่ม ๆ ละ 4 คน
  3. ครูอธิบายวิธีการใช้ชุดการสอน กลุ่มสาระการเรียนรู้การงานอาชีพและเทคโนโลยี ชั้นประถมศึกษาปีที่ 5 เรื่อง เสื้อผ้าและเครื่องแต่งกาย
  4. อธิบายให้นักเรียนเข้าใจเกี่ยวกับบทบาทของนักเรียน
  5. ครูให้โอกาสนักเรียนที่ไม่เข้าใจได้ซักถามเกี่ยวกับวิธีการเรียน
- ขั้นตอนการใช้ชุดการสอน หรือบทบาทของนักเรียนเอง ตลอดจนข้อข้องใจอื่น ๆ
6. ก่อนเรียนชุดการสอนแต่ละชุด ต้องให้นักเรียนทำแบบทดสอบก่อนเรียน
  7. ชื่อนำเข้าสู่บทเรียนให้เป็นหน้าที่ของครูเป็นผู้นำเข้าสู่บทเรียน โดยให้นักเรียนมีส่วนร่วมในการทำกิจกรรม
  8. เมื่อนักเรียนเข้านั่งประจำกลุ่มของตนเองแล้ว ตัวแทนกลุ่มจะรับชุดการสอนกลุ่มละ 1 ชุด
  9. ให้นักเรียนประกอบกิจกรรมในเวลาที่กำหนดให้ อย่างเคร่งครัด
  10. นักเรียนช่วยกันสรุปสิ่งที่ได้เรียนมา โดยครูเป็นเพียงที่ปรึกษา คอยแนะนำเมื่อนักเรียนมีปัญหาขอความช่วยเหลือเท่านั้น
  11. นักเรียนทำแบบทดสอบหลังเรียน โดยใช้เวลาไม่เกิน 10 นาที และต้องตรวจกระดาษคำตอบทันทีเพื่อที่นักเรียนจะได้ทราบคะแนนพัฒนาของตน
  12. ถ้านักเรียนไม่ผ่านเกณฑ์ที่ระบุไว้ ครูควรหาเวลาให้นักเรียนกลับไปศึกษากิจกรรมนั้น ๆ ใหม่ แล้วทำแบบทดสอบหลังเรียนให้ผ่านเกณฑ์ที่กำหนดไว้





## บทบาทของนักเรียน

ครูต้องชี้แจงให้นักเรียนทราบถึงบทบาทของนักเรียน ดังนี้

### 1. หัวหน้ากลุ่ม มีหน้าที่ ดังนี้

1.1 เป็นผู้นำในการปฏิบัติกิจกรรมกลุ่ม โดยทำหน้าที่อ่านบัตรกิจกรรม เพื่อให้ทุกคนทำตามคำชี้แจงในการประกอบกิจกรรม ให้เป็นไปตามขั้นตอน

1.2 ควบคุมดูแลการทำงาน หรือการประกอบกิจกรรมภายในกลุ่ม ให้เป็นระเบียบเรียบร้อย ไม่ส่งเสียงดังรบกวนกลุ่มอื่น

1.3 ตรวจเช็คการจัดเก็บอุปกรณ์ให้เรียบร้อยหลังเสร็จกิจกรรมการเรียนรู้แล้ว

1.4 เป็นผู้ติดต่อกับครูเมื่อมีปัญหาภายในกลุ่ม

1.5 เป็นผู้อ่านบัตรเฉลยแต่ละกิจกรรมให้เพื่อนฟังเพื่อตรวจคำตอบ

### 2. เลขานุการกลุ่ม มีหน้าที่ดังนี้

2.1 เป็นผู้แจกบัตรกิจกรรมและรวบรวมส่งครูเมื่อสมาชิกทุกคนทำเสร็จเรียบร้อยแล้ว

2.2 เป็นผู้แจกอุปกรณ์ต่าง ๆ ให้แก่สมาชิกภายในกลุ่มและจัดเก็บเมื่อสมาชิกทุกคนปฏิบัติกิจกรรมเสร็จเรียบร้อยแล้ว

### 3. สมาชิกกลุ่ม มีหน้าที่ ดังนี้

3.1 ปฏิบัติกิจกรรมด้วยความตั้งใจและให้ทันตามกำหนดโดยไม่ชวนเพื่อนคุยหรือเล่น

3.2 ศึกษาบัตรเนื้อหา บัตรกิจกรรม และปรึกษาหารือกันภายในกลุ่ม

3.3 ร่วมอภิปรายและสรุปผลจากการปฏิบัติกิจกรรม

3.4 ช่วยเก็บวัสดุอุปกรณ์ สื่อการสอนต่าง ๆ ของกลุ่มตนเองให้เรียบร้อย





1. ประเมินผลจากการทำแบบทดสอบก่อนเรียน - แบบทดสอบหลังเรียน
2. ประเมินผลจากผลงานของนักเรียนในการปฏิบัติกิจกรรม
3. สังเกตพฤติกรรมการทำงานของนักเรียน
4. สังเกตพฤติกรรมการทำงานกลุ่มของนักเรียน
5. ประเมินผลจากการทำแบบทดสอบวัดผลสัมฤทธิ์ทางการเรียน



นักเรียนไม่ผ่านเกณฑ์การประเมิน ให้นักเรียนศึกษาตามจุดประสงค์ที่ไม่ผ่าน แล้วทำแบบทดสอบหลังเรียนให้ผ่านเกณฑ์ที่กำหนดไว้ โดยในการเรียนรู้ซ่อมเสริม ให้นักเรียนปฏิบัติ ดังนี้

1. ศึกษาเนื้อหาใหม่อีกครั้ง
2. ใช้ระบบเพื่อนช่วยเพื่อน
3. ครูอธิบายเพิ่มเติม



ชุดการสอนกลุ่มสาระการเรียนรู้การงานอาชีพและเทคโนโลยี  
ชั้นประถมศึกษาปีที่ 5 เรื่อง เสื้อผ้าและเครื่องแต่งกาย  
ชุดที่ 1 การเลือกใช้และเลือกซื้อเสื้อผ้าเครื่องแต่งกาย

สาระสำคัญ



การเลือกใช้และเลือกซื้อเสื้อผ้าและเครื่องแต่งกายต้องคำนึงถึงความเหมาะสมและความจำเป็นของแต่ละบุคคล

จุดประสงค์การเรียนรู้

ด้านความรู้ความเข้าใจ

1. นักเรียนสามารถอธิบายหลักการเลือกใช้เสื้อผ้าและเครื่องแต่งกายได้
2. นักเรียนสามารถอธิบายหลักการเลือกซื้อเสื้อผ้าและเครื่องแต่งกายได้

ด้านทักษะกระบวนการ

3. มีทักษะในการทำงาน

ด้านคุณธรรมจริยธรรม

4. ให้ความร่วมมือและปฏิบัติกิจกรรมร่วมกับผู้อื่นได้



แบบทดสอบก่อนเรียน  
ชุดที่ 1 การเลือกใช้และเลือกซื้อเสื้อผ้าเครื่องแต่งกาย

---

- คำชี้แจง
1. แบบทดสอบฉบับนี้มีทั้งหมด 10 ข้อ ใช้เวลา 10 นาที
  2. ให้ทำเครื่องหมายกากบาท (X) ทับตัวอักษร ก ข ค หรือ ง ที่ถูกต้องที่สุดเพียงข้อเดียว ลงในกระดาษคำตอบ
- 

1. ชุดทำนาควรใช้สีคล้ำเพราะเหตุใด
  - ก. ทำให้เกิดความทะมัดทะแมง
  - ข. ทำงานได้คล่องแคล่วขึ้น
  - ค. ช่วยพรางความสกปรก
  - ง. ทำความสะอาดง่าย
2. เสื้อผ้าชนิดใด **ไม่ควร** เลือกซื้อ
  - ก. ราคาถูก
  - ข. ราคาแพง
  - ค. ใส่เป็นประจำ
  - ง. เหมาะกับบุคลิก
3. เสื้อผ้าชนิดใดเหมาะแก่การสวมใส่
  - ก. เสื้อผ้าใส่แล้วเคลื่อนไหวไม่สะดวก
  - ข. เสื้อผ้าที่สวมใส่สะดวก
  - ค. เสื้อผ้าแน่นพอดีตัว
  - ง. เสื้อผ้าหลวม ๆ
4. วัยรุ่นควรเลือกใช้เสื้อผ้าและเครื่องแต่งกายอย่างไร
  - ก. เหมาะกับบุคลิกของตน
  - ข. เน้นรูปร่าง
  - ค. หลวม ๆ
  - ง. รัดรูป

5. เสื้อผ้าที่เหมาะสมสำหรับไปงานศพควรเป็นสีใด
- ก. สีเหลือง
  - ข. สีแดง
  - ค. สีฟ้า
  - ง. สีดำ
6. คนผิวสีคล้ำ ควรใส่เสื้อผ้าสีใด
- ก. สีฟ้า
  - ข. สีดำ
  - ค. สีม่วงเข้ม
  - ง. สีนํ้าตาลแก่
7. เสื้อผ้าสำหรับเด็กควรมีสีและลวดลายอย่างไร
- ก. สีเทา
  - ข. สีนํ้าเงินเข้ม
  - ค. ลวดลายไทย
  - ง. ลวดลายดอกไม้
8. คนรูปร่างผอมควรเลือกซื้อเสื้อผ้าอย่างไร
- ก. สีอ่อน
  - ข. ลายเล็ก
  - ค. ลายตามแนวยาว
  - ง. เสื้อไม่ควรมียระบาย
9. ข้อใด **ไม่ใช่** หลักเกณฑ์การเลือกซื้อเสื้อผ้าสำเร็จรูป
- ก. เหมาะกับผิว
  - ข. คำนึงถึงขนาด
  - ค. เนื้อผ้ามีความหนามาก
  - ง. ลวดลายเหมาะกับรูปร่าง
10. ลักษณะการตัดเย็บอย่างไรที่ควรพิจารณาก่อนเลือกซื้อเสื้อผ้าสำเร็จรูป
- ก. ผีเข็มตึง
  - ข. ตะเข็บตึง
  - ค. ไม่เย็บกันลู่ยริมผ้า
  - ง. ช่วงรอยต่อแขนผีเข็มแน่นหนา

## บัตรคำชี้แจง

### ชุดที่ 1 การเลือกใช้และเลือกซื้อเสื้อผ้าเครื่องแต่งกาย

1. เมื่อนักเรียนรับซองกิจกรรมจากครูแล้วดำเนินการเลือกหัวหน้าและเลขานุการกลุ่มนักเรียนที่เหลือเป็นสมาชิกกลุ่ม เมื่อได้หัวหน้ากลุ่มแล้วให้หัวหน้ากลุ่มเป็นผู้ดำเนินกิจกรรมต่อ
2. หัวหน้ากลุ่มตรวจสอบสิ่งที่อยู่ในซองว่ามีครบถ้วนหรือไม่ โดยดูจากรายการหน้าของกิจกรรมแล้วอ่านหน้าที่ของสมาชิกในกลุ่มให้เพื่อนฟัง

#### หัวหน้ากลุ่ม

- \* เป็นผู้นำในการปฏิบัติกิจกรรมกลุ่ม
- \* ควบคุมดูแลการประกอบกิจกรรมภายในกลุ่ม
- \* ตรวจสอบเช็คการจัดเก็บอุปกรณ์ให้เรียบร้อย
- \* เป็นผู้ติดต่อประสานงานกับครูเมื่อมีปัญหา
- \* อ่านบัตรเฉลยให้เพื่อนฟังเพื่อตรวจคำตอบ

#### เลขานุการกลุ่ม

- \* เป็นผู้บันทึกกิจกรรมในบัตรกิจกรรมต่าง ๆ
- \* เป็นผู้แจกบัตรกิจกรรมและรวบรวมส่งครูเมื่อสมาชิกทุกคนทำเสร็จเรียบร้อยแล้ว

#### สมาชิกกลุ่ม

- \* ปฏิบัติกิจกรรมด้วยความตั้งใจและให้ทันตามกำหนดเวลา
- \* ศึกษาบัตรเนื้อหา บัตรกิจกรรม
- \* ร่วมอภิปรายและสรุปผลจากการปฏิบัติกิจกรรม
- \* ช่วยเก็บวัสดุอุปกรณ์ สื่อการสอนต่าง ๆ ใส่ซองให้เรียบร้อย

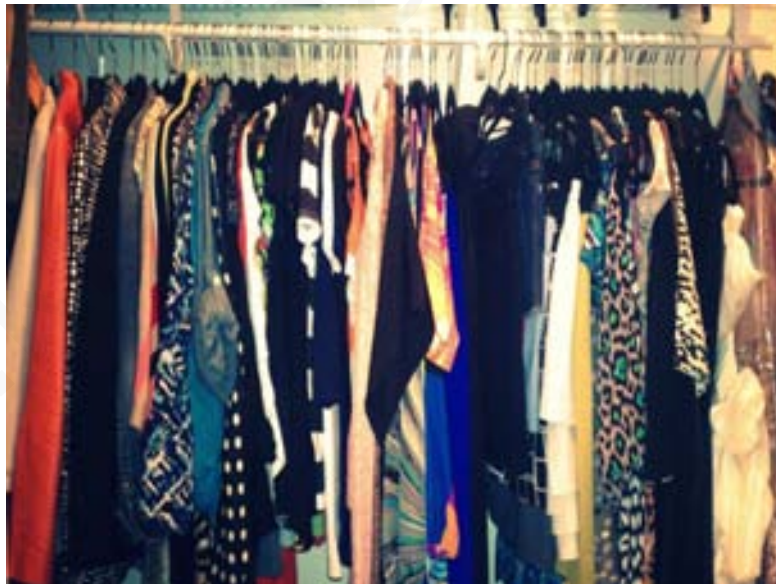


3. เมื่อแต่ละกลุ่มทำกิจกรรมเสร็จเรียบร้อยแล้วให้ทำแบบทดสอบหลังเรียน
4. เมื่อปฏิบัติกิจกรรมเสร็จเรียบร้อยแล้ว ให้สมาชิกทุกคนเก็บสื่อการสอนทุกอย่างใส่ซองให้เรียบร้อย

## บัตรเนื้อหา

### ชุดที่ 1 การเลือกใช้และเลือกซื้อเสื้อผ้าเครื่องแต่งกาย

เสื้อผ้า เป็นหนึ่งในปัจจัยสี่ที่มีความจำเป็นต่อการดำรงชีวิตของมนุษย์ นอกจากจะใช้ปกปิด และสร้างความอบอุ่นแก่ร่างกายแล้ว เสื้อผ่ายังเป็นอาภรณ์ประดับกายที่ช่วยเสริมสร้างบุคลิกภาพของผู้สวมใส่ให้ดูดี มีสง่า มีรสนิยม และสะท้อนความเป็นตัวตนของบุคคลนั้น ๆ ด้วย ดังนั้นจึงควรศึกษาหลักการ วิธีการเลือกใช้เสื้อผ้าและเครื่องแต่งกายโดยคำนึงถึงความเหมาะสมกับเวลา โอกาส และความจำเป็นของแต่ละบุคคล



ภาพที่ 1.1 : เสื้อผ้า

ที่มา : <http://www.l3nr.org/posts/537367>

## หลักการทั่วไปในการเลือกใช้เสื้อผ้าและเครื่องแต่งกาย



เสื้อผ้าและเครื่องแต่งกายเป็นสิ่งที่ใช้ตกแต่งร่างกายให้สวยงาม ถ้าเลือกอย่างเหมาะสม จะช่วยเสริมบุคลิกภาพแก่ผู้สวมใส่ ได้แก่ เสื้อผ้า เข็มขัด กระเป๋ รองเท้า สร้อยคอ ต้มหู เข็มกลัด สิ่งเหล่านี้เมื่อนำมาใช้ประกอบกัน จะทำให้เกิดความสวยงาม แต่ทั้งนี้ต้องพิจารณาเลือกอย่างรอบคอบโดยยึดหลักการ ดังนี้

1. มีประโยชน์คุ้มค่ากับการใช้สอย ก่อนซื้อควรพิจารณาว่าคุ้มค่ากับประโยชน์ใช้สอยหรือไม่ เพียงใด เสื้อผ้าและเครื่องแต่งกายใดที่มีความจำเป็นน้อย หรือสวมใส่เพียงไม่กี่ครั้ง ก็ไม่ควรลงทุนซื้อ ของราคาแพง เสื้อผ้าและเครื่องแต่งกายใดที่เป็นแฟชั่นหรืออยู่ในสมัยนิยม ก่อนตัดสินใจซื้อ ควรพิจารณาว่าจะใช้ในโอกาสใดได้บ้าง เหมาะสมกับบุคลิกของตนหรือไม่ เพราะถ้าซื้อไปแล้ว ไม่กล้าสวมใส่ก็ถือว่าไม่คุ้มค่า สำหรับเสื้อผ้าชุดทำงานควรเลือกให้พอเหมาะกับกิจกรรมที่ทำ เช่น ถ้าชุดทำสวน ทำนา ทำไร่ ควรเลือกสีคล้ำเพราะจะช่วยพรางความสกปรก เลอะเทอะได้

2. สวมใส่สะดวกสบาย ควรเลือกเสื้อผ้าและเครื่องแต่งกายที่ให้ความรู้สึกระบายสบาย เมื่อสวมใส่ ทั้งการสวมใส่ และถอด เสื้อผ้าที่คับจนรู้สึกอึดอัดหรือหลวมเกินไปจนรุ่มร่าม หรือไม่สะดวกเมื่อเคลื่อนไหว ไม่ควรซื้อ ทั้งนี้เสื้อผ้าที่หลวมมากอาจจะทำให้เกิดอุบัติเหตุได้

3. เหมาะสมกับวัยและบุคลิกภาพ บุคคลแต่ละวัยมีธรรมชาติต่างกัน เช่น วัยเด็ก เป็นวัยที่ไม่อยู่นิ่ง ชอบเล่น ดังนั้นเสื้อผ้าควรเป็นแบบที่ไม่รุ่มร่าม สวมใส่และถอดออกง่าย ไม่คับหรือหลวมเกินไป การใส่สร้อยคอและสวมกำไลหลายอันจะทำให้เด็กไม่สะดวกในการเล่น ส่วนวัยรุ่นนั้นเป็นวัยที่สนใจตนเองเป็นพิเศษเสื้อผ้าวัยรุ่นใช้ได้ทั้งสีอ่อนและสีสด ส่วนแบบ เป็นไปตามลักษณะนิยมของแต่ละบุคคล แต่ควรเลือกให้เหมาะสมกับบุคลิกของตนเอง และเลือกแบบ ที่สุภาพไม่รัดรูปและไม่เน้นรูปร่างมากเกินไป ทั้งนี้เพื่อความปลอดภัยเมื่อสวมใส่ ส่วนเครื่องประดับ ควรให้เข้ากับแบบหรือสี



4. เหมาะสมกับรูปร่าง รูปร่างของคนมีความแตกต่างกัน ควรใช้เสื้อผ้าพรางส่วนที่บกพร่องหรือเน้นจุดเด่นโดยการเลือกเสื้อผ้าและเครื่องแต่งกายให้เหมาะสมกับรูปร่าง

5. เหมาะสมกับโอกาสและกาลเทศะ ในการเลือกใช้เสื้อผ้าและเครื่องแต่งกาย ควรคำนึงถึงโอกาสและกาลเทศะในการใช้งาน ดังนี้

5.1 สีของเสื้อผ้า เสื้อผ้าสำหรับใส่ไปงานมงคล เช่น งานแต่งงาน งานวันเกิด ควรจะเป็นสีที่สดใส เช่น สีแดง สีส้ม สีฟ้า และไม่ควรสวมใส่เสื้อผ้าสีขาวและสีดำ เพราะเป็นสีที่นิยมใส่ไปงานศพ

5.2 แบบของเสื้อผ้า ตามขนบธรรมเนียมประเพณีไทย สอนให้ผู้หญิงไทยรักษาวนส่วนตัว ดังนั้นการเลือกใช้เสื้อผ้าในทุกโอกาสควรเป็นแบบที่สุภาพ ถ้าเป็นเสื้อที่เปื้อนย้วยไหล่ ควรมีผ้าคลุมไหล่เพื่อความสุภาพ ถ้าไปวัดควรใส่กระโปรงยาว เสื้อมืปกและมีแขน ส่วนเสื้อผ้าที่สวมใส่ไปเที่ยว ไปเล่นกีฬา ควรเลือกแบบที่เคลื่อนไหวได้สะดวกสบาย

6. มีความทนทานต่อการใช้งาน เสื้อผ้าและเครื่องแต่งกายทุกชิ้นที่ซื้อควรคำนึงถึงความทนทานในการใช้งานโดยไม่เสื่อมสภาพ หรือไม่เก่าเร็ว สีไม่ลอกไม่ตก ลักษณะประกอบเป็นชิ้นงานที่มีความแน่นหนา ทนทาน รวมทั้งดูแลรักษาและทำความสะอาดได้ง่าย

7. ราคาไม่แพงเกินไป ก่อนตัดสินใจซื้อเสื้อผ้าและเครื่องแต่งกาย ควรสำรวจราคาหลายร้านแล้วเปรียบเทียบกัน ให้พิจารณาเลือกที่มีคุณภาพและราคาถูก แต่ถ้าสำรวจราคาแล้วทุกร้านมีราคาสูงเหมือนกันก็ควรพิจารณาว่ามีความจำเป็นต้องซื้ออย่างน้อยเพียงใด ไม่ควรซื้อของแพงหรือซื้อเพราะยี่ห้อดัง

ชุดไหนจะเหมาะสม  
กับรูปร่างของหนูคะ



## การเลือกซื้อเสื้อผ้าสำเร็จรูป



เสื้อผ้าสำเร็จรูป คือ เสื้อ กางเกง กระโปรง ที่ออกแบบตัดเย็บเรียบร้อยแล้ว มีแบบและขนาดต่าง ๆ กัน วางจำหน่ายในร้านขายเสื้อผ้า ซึ่งสามารถซื้อมาใช้ได้ทันที โดยไม่ต้องรอให้ช่างตัดเสื้อเย็บให้

การเลือกเสื้อผ้าสำเร็จรูป ควรพิจารณาตามหลักเกณฑ์ ดังต่อไปนี้

### 1. การเลือกผ้าให้เหมาะกับผิว

คนผิวขาว หรือผิวสองสีนั้น มีโอกาสเลือกสีได้ง่ายคือใช้ได้ทุกสี ขึ้นอยู่กับความพอใจ ความเหมาะสมกับงานและสถานที่

คนผิวคล้ำ ไม่เหมาะที่จะใช้สีเข้มและสีฉูดฉาด เช่น สีม่วง สีนํ้าตาลแก่หรือสีดำ เพราะจะทำให้ดูมืดทึบ

### 2. การเลือกสีและลวดลายผ้าให้เหมาะกับรูปร่าง

คนรูปร่างผอม ควรเลือกสีอ่อน เช่น สีชมพู ฟ้า เขียว ขาว เพื่อให้ดูรูปร่างใหญ่ ถ้ามีลวดลายควรเป็นลายใหญ่ ๆ หรือลายตามแนวขวาง แบบของเสื้อควรมีปก ระบาย จีบรัด ไม่ใส่สายรัด

### 3. การเลือกสีและลวดลายผ้าให้เหมาะกับวัย

เด็ก โดยธรรมชาติเด็กมีความแจ่มใสอยู่แล้ว ถ้าเลือกใช้สีสด ๆ ลวดลายดอกไม้หรือการ์ตูน จะช่วยเสริมให้ดูน่ารักและสดชื่นยิ่งขึ้น

ผู้ใหญ่ ควรเลือกใช้สีเรียบ ๆ ไม่ฉูดฉาด ลวดลายน้อย เพราะถ้าใช้สีจัดจนเกินไป จะมองดูไม่เหมาะสม ไม่น่าเลื่อมใส

4. คำนึงถึงขนาด โดยทั่วไปเสื้อผ้าสำเร็จรูปจะมีอยู่หลายขนาด ได้แก่ ขนาดเล็ก ขนาดกลาง ขนาดใหญ่ และขนาดใหญ่พิเศษ มีทั้งเสื้อผ้าของผู้หญิงและเสื้อผ้าของผู้ชาย เสื้อผ้าบางชนิดจะบอกขนาดเป็นตัวอักษร เช่น ขนาดเล็กเบอร์ S ขนาดกลางเบอร์ M ขนาดใหญ่เบอร์ L ขนาดใหญ่พิเศษเบอร์ XL แต่เสื้อผ้าบางชนิดจะบอกขนาดตามสัดส่วนร่างกาย เช่น กางเกง กระโปรงนักเรียน จะบอกขนาดเอวกับความยาว เสื้อสตรี เสื้อชั้นใน เสื้อยกทรง จะบอกขนาดตามรอบอก เป็นต้น ดังนั้น ในการเลือกซื้อเสื้อผ้า ควรใช้สัดส่วนที่เป็นปัจจุบันทุกครั้งเพื่อป้องกันความผิดพลาด เพราะร่างกายของคนเราเปลี่ยนแปลงได้ตามวัน เวลา การเลือกซื้อเสื้อผ้าเข้ารูป ควรลองตัวก่อนทุกครั้ง เมื่อสวมใส่ได้พอเหมาะกับรูปร่าง ถูกใจ ค่อยตัดสินใจซื้อ

5. เนื้อผ้า ควรเลือกผ้าเนื้อดี หรือเหมาะสมกับราคา ถ้าเป็นเสื้อผ้าของเด็กหรือวัยรุ่น ไม่ควรซื้อเสื้อผ้าราคาแพง เพราะต้องเปลี่ยนบ่อย ๆ เนื่องจากขนาดของร่างกายยังไม่คงที่

6. ลักษณะการตัดเย็บ ก่อนซื้อควรพิจารณาดูความเรียบร้อยของการเย็บ ตะเข็บควรเย็บเป็นแนวตรง เรียบ ไม่ตึง ไม่หย่น และติดกันโดยตลอด ช่วงรอยต่อ เช่น ไหล่ แขน ฝั้เข็มเย็บแน่นหนา มีการกันลู่ริมผ้าเรียบร้อย สวยงาม ถ้าเป็นเสื้อมีปกผ่าหน้า ชายเสื้อและปกทั้งสองข้างจะต้องเท่ากันและเหมือนกัน ฝั้เข็มในการสอยสวยงาม ไม่ตึงหย่นเช่นเดียวกัน

7. ป้ายหรือฉลากสินค้า เสื้อผ้าสำเร็จรูปบางยี่ห้อจะมีฉลากสินค้า บอกข้อแนะเกี่ยวกับการดูแลรักษาผ้า โดยทั่วไปนิยมเขียนเป็นสัญลักษณ์หรือบรรยายสั้น ๆ ด้วยภาษาอังกฤษ ถ้าผู้ซื้อมีความรู้ความเข้าใจและสามารถนำวิธีการบนฉลากไปใช้ก็จะเกิดประโยชน์ในการดูแลรักษาเป็นอย่างยิ่ง



ภาพที่ 1.2 : การเลือกซื้อเสื้อผ้าสำเร็จรูป  
ที่มา : <http://www.l3nr.org/posts/537367>

แบบทดสอบหลังเรียน  
ชุดที่ 1 การเลือกใช้และเลือกซื้อเสื้อผ้าเครื่องแต่งกาย

---

- คำชี้แจง
1. แบบทดสอบฉบับนี้มีทั้งหมด 10 ข้อ ใช้เวลา 10 นาที
  2. ให้ทำเครื่องหมายกากบาท (X) ทับตัวอักษร ก ข ค หรือ ง ที่ถูกต้องที่สุดเพียงข้อเดียว ลงในกระดาษคำตอบ
- 

1. ข้อใด **ไม่ใช่** หลักเกณฑ์การเลือกซื้อเสื้อผ้าสำเร็จรูป
  - ก. เหมาะกับผิว
  - ข. คำนึงถึงขนาด
  - ค. เนื้อผ้ามีความหนามาก
  - ง. ลวดลายเหมาะกับรูปร่าง
2. เสื้อผ้าที่เหมาะสมสำหรับไปงานศพควรเป็นสีใด
  - ก. สีเหลือง
  - ข. สีแดง
  - ค. สีฟ้า
  - ง. สีดำ
3. ชุดทำงานควรใช้สีคล้ำเพราะเหตุใด
  - ก. ทำให้เกิดความทะมัดทะแมง
  - ข. ทำงานได้คล่องแคล่วขึ้น
  - ค. ช่วยพรางความสกปรก
  - ง. ทำความสะอาดง่าย
4. ลักษณะการตัดเย็บอย่างไรที่ควรพิจารณาก่อนเลือกซื้อเสื้อผ้าสำเร็จรูป
  - ก. ฝีเข็มตึง
  - ข. ตะเข็บตึง
  - ค. ไม่เย็บกันลู่ยริมผ้า
  - ง. ช่วงรอยต่อแขนฝีเข็มแน่นหนา

5. เสื้อผ้าชนิดใด **ไม่ควร** เลือกซื้อ
- ก. ราคาถูก
  - ข. ราคาแพง
  - ค. ใส่เป็นประจำ
  - ง. เหมาะกับบุคลิก
6. เสื้อผ้าสำหรับเด็กควรมีสีและลวดลายอย่างไร
- ก. สีเทา
  - ข. สีน้ำเงินเข้ม
  - ค. ลวดลายไทย
  - ง. ลวดลายดอกไม้
7. เสื้อผ้าชนิดใดเหมาะแก่การสวมใส่
- ก. เสื้อผ้าใส่แล้วเคลื่อนไหวไม่สะดวก
  - ข. เสื้อผ้าที่สวมใส่สะดวก
  - ค. เสื้อผ้าแนบพอดีตัว
  - ง. เสื้อผ้าหลวม ๆ
8. คนผิวสีคล้ำ ควรใส่เสื้อผ้าสีใด
- ก. สีฟ้า
  - ข. สีดำ
  - ค. สีม่วงเข้ม
  - ง. สีน้ำตาลแก่
9. วัยรุ่นควรเลือกใช้เสื้อผ้าและเครื่องแต่งกายอย่างไร
- ก. เหมาะกับบุคลิกของตน
  - ข. เน้นรูปร่าง
  - ค. หลวม ๆ
  - ง. รัดรูป
10. คนรูปร่างผอมควรเลือกซื้อเสื้อผ้าอย่างไร
- ก. สีอ่อน
  - ข. ลายเล็ก
  - ค. ลายตามแนวยาว
  - ง. เสื้อไม่ควรมียะบาย

เฉลยแบบทดสอบก่อนเรียน  
ชุดที่ 1 การเลือกใช้และเลือกซื้อเสื้อผ้าเครื่องแต่งกาย

ข้อที่	คำตอบ
1	ค
2	ข
3	ข
4	ก
5	ง
6	ก
7	ง
8	ก
9	ค
10	ง

ทำได้ก็คะแนนคะ



เฉลยแบบทดสอบหลังเรียน  
ชุดที่ 1 การเลือกใช้และเลือกซื้อเสื้อผ้าเครื่องแต่งกาย

ข้อที่	คำตอบ
1	ค
2	ง
3	ค
4	ง
5	ข
6	ง
7	ข
8	ก
9	ก
10	ก

ทำได้ก็คะแนนคะ





