

หนังสือส่งเสริมการอ่านเพื่อเสริมทักษะการอ่านจับใจความ
ชั้นประถมศึกษาปีที่ ๒

ชุดท่องเที่ยวเมืองกำแพงเพชร



เล่ม ๒

พาเที่ยวบ่อน้ำพุร้อนพระร่วง

นางเนาวรัตน์ ชมภรณ์

ตำแหน่ง ครู วิทยฐานะ ครูชำนาญการพิเศษ

โรงเรียนอนุบาลกำแพงเพชร

ตำบลสระแก้ว อำเภอเมือง จังหวัดกำแพงเพชร

คำนำ

การจัดทำหนังสือส่งเสริมการอ่านเพื่อเสริมทักษะการอ่านจับใจความ ชั้นประถมศึกษาปีที่ ๒ ชุดท่องเที่ยวเมืองกำแพงเพชร เพื่อใช้ประกอบการจัดกิจกรรมการเรียนรู้กลุ่มสาระการเรียนรู้ภาษาไทย ชั้นประถมศึกษาปีที่ ๒ เป็นการเสริมทักษะการเรียนรู้เรื่องการอ่านจับใจความ ซึ่งผ่านการบูรณาการความรู้ นำไปสู่การเรียนรู้ด้วยตนเอง กระตุ้นให้เกิดความสนใจ ความสามารถในการพัฒนาทักษะทางภาษาในด้านการอ่านจับใจความได้อย่างเหมาะสมกับวัยและเกิดศักยภาพสูงสุด โดยครูผู้สอนได้นำเนื้อหาสถานที่ท่องเที่ยวในจังหวัดกำแพงเพชรมาสร้างและพัฒนาเป็นหนังสือส่งเสริมการอ่านเพื่อเสริมทักษะการอ่านจับใจความ ชั้นประถมศึกษาปีที่ ๒ ชุดท่องเที่ยวเมืองกำแพงเพชร ประกอบด้วยหนังสือส่งเสริมการอ่านฯ จำนวน ๘ เล่ม ดังนี้

๑. เทียนน้ำตกคลองลาน
๒. พาเที่ยวบ่อน้ำพุร้อนพระร่วง
๓. รุ่งเรืองน้ำมันลานกระบือ
๔. ไหว้พระวัดพระบรมธาตุนครชุม
๕. ชมน้ำตกคลองน้ำไหล
๖. รอยพระพุทธรบาทจำลองวัดเสด็จ
๗. อุทยานประวัติศาสตร์กำแพงเพชร
๘. งานประเพณีนบพระ เล่นเพลง

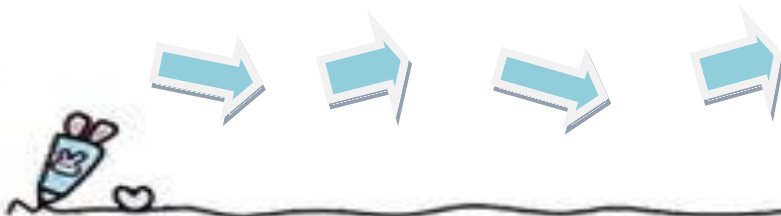
หนังสือส่งเสริมการอ่านเพื่อเสริมทักษะการอ่านจับใจความ ชั้นประถมศึกษาปีที่ ๒ ชุดท่องเที่ยวเมืองกำแพงเพชร ได้ออกแบบให้มีเนื้อหาที่ครอบคลุมสมบูรณ์ และสอดคล้องกับสาระการเรียนรู้ กลุ่มสาระการเรียนรู้ภาษาไทย ในระดับชั้นประถมศึกษาปีที่ ๒ ตามหลักสูตรแกนกลางการศึกษาขั้นพื้นฐาน พุทธศักราช ๒๕๕๑

ผู้จัดทำหวังเป็นอย่างยิ่งว่าหนังสือส่งเสริมการอ่านฯ นี้ จะเป็นประโยชน์ต่อการจัดกิจกรรมการเรียนรู้กลุ่มสาระการเรียนรู้ภาษาไทยไม่มากนักน้อย หากมีข้อผิดพลาดประการใด ผู้จัดทำต้องขออภัยไว้ ณ ที่นี้

เนาวรัตน์ ชมภูรัตน์

สารบัญ

เรื่อง	หน้า
คำนำ	ก
สารบัญ	ข
คำชี้แจงการใช้แบบฝึกเสริมทักษะสำหรับครูผู้สอน	๑
คำชี้แจงการใช้แบบฝึกเสริมทักษะสำหรับนักเรียน	๒
สาระและมาตรฐานการเรียนรู้	๓
แบบทดสอบก่อนเรียน	๗
หนังสือส่งเสริมการอ่านฯ เล่ม ๒ พาเที่ยวบ่อน้ำพุร้อนพระร่วง	๑๐
วิเคราะห์เนื้อเรื่อง	๒๐
คำศัพท์น่ารู้	๒๑
แบบฝึกเสริมทักษะที่ ๑ การจับใจความสำคัญ	๒๒
แบบฝึกเสริมทักษะที่ ๒ การลำดับเหตุการณ์จากเรื่อง	๒๔
แบบฝึกเสริมทักษะที่ ๓ การตอบคำถามอธิบายรายละเอียด	๒๕
แบบฝึกเสริมทักษะที่ ๔ การฝึกเขียนเรียงประโยค	๒๗
แบบฝึกเสริมทักษะที่ ๕ การคัดลายมือ	๒๙
แบบทดสอบหลังเรียน	๓๐
บรรณานุกรม	๓๓
ภาคผนวก	๓๔
เฉลยแบบทดสอบก่อนเรียนและหลังเรียน	๓๕
ประวัติผู้จัดทำ	๔๑



คำชี้แจงการใช้แบบฝึกเสริมทักษะสำหรับครูผู้สอน

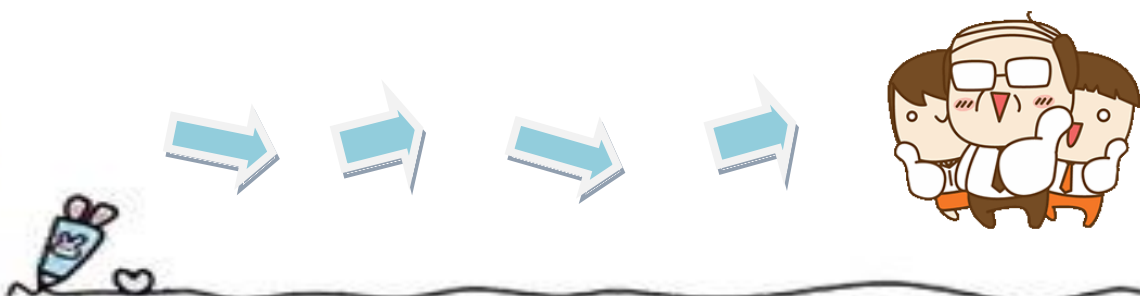
หนังสือส่งเสริมการอ่านเพื่อเสริมทักษะการอ่านจับใจความ ชั้นประถมศึกษาปีที่ ๒ ชุดท่องเที่ยวเมืองกำแพงเพชร เล่ม ๒ พาเที่ยวบ่อน้ำพุร้อนพระร่วง มีขั้นตอนการปฏิบัติดังนี้

๑. ครูควรศึกษาแผนการจัดการเรียนรู้ ศึกษาขั้นตอนการทำกิจกรรมในแบบฝึกเสริมทักษะหนังสือส่งเสริมการอ่านฯ แต่ละเล่มให้เข้าใจก่อนนำไปใช้ประกอบการจัดการเรียนรู้

๒. ครูควรชี้แจงข้อปฏิบัติการใช้หนังสือส่งเสริมการอ่านฯ ให้นักเรียนเข้าใจก่อนลงมือศึกษาและทำแบบฝึกเสริมทักษะ

๓. หนังสือส่งเสริมการอ่านฯ นี้ สามารถใช้เป็นสื่อประกอบบทเรียนในหนังสือเรียนที่มีเนื้อหาเกี่ยวข้องกันได้เป็นอย่างดี

๔. หนังสือส่งเสริมการอ่านฯ นี้ จะใช้ฝึกเวลาใดก็ได้ ทั้งนี้ให้คำนึงถึงความพร้อมของนักเรียนหรือความสอดคล้องกับเนื้อหาที่เรียนในหนังสือเรียนเป็นสำคัญ



คำชี้แจงการใช้แบบฝึกเสริมทักษะสำหรับนักเรียน

๑. หนังสือส่งเสริมการอ่านเพื่อเสริมทักษะการอ่านจับใจความ ชั้นประถมศึกษาปีที่ ๒ ชุดท่องเที่ยวเมืองกำแพงเพชร เล่ม ๒ พาเที่ยวบ่อน้ำพุร้อนพระร่วง เล่มนี้ไม่ใช่ข้อทดสอบ นักเรียนสามารถเรียนรู้ได้ด้วยตนเองตามความสามารถ ซึ่งมีทั้งสาระและมาตรฐานการเรียนรู้ แบบทดสอบก่อนเรียน - หลังเรียน คำศัพท์ต่าง ๆ ตลอดจนกิจกรรมเสริมทักษะ ซึ่งในแต่ละชุดหนังสือส่งเสริมการอ่านฯ จะประกอบไปด้วยแบบฝึกเสริมทักษะ จำนวน ๕ แบบฝึก รวมถึงเฉลยท้ายบท

๒. เพื่อวัดผลการประเมินทักษะการอ่านจับใจความของตนเอง นักเรียนต้องซื่อสัตย์ต่อตนเอง ไม่ดูเฉลยท้ายบทก่อนทำแบบฝึกเสริมทักษะ

๓. นักเรียนควรศึกษาด้วยความตั้งใจ หากมีข้อสงสัยให้ศึกษาคำอธิบายและตัวอย่าง ให้ทำแบบฝึกเสริมทักษะตามขั้นตอนให้ครบถ้วนเพื่อเป็นการพัฒนาทักษะให้ก้าวหน้ามากยิ่งขึ้น

๔. หลังจากทำแบบฝึกเสริมทักษะเสร็จสิ้นแล้ว ควรทำแบบทดสอบหลังเรียนเพื่อเป็นการประเมินทักษะการอ่านจับใจความของตนเองอีกครั้ง



สาระและมาตรฐานการเรียนรู้

สาระที่ ๑ การอ่าน

มาตรฐาน ท ๑.๑ ใช้กระบวนการอ่านสร้างความรู้และความคิดเพื่อนำไปใช้ตัดสินใจ แก้ปัญหาในการดำเนินชีวิตและมีนิสัยรักการอ่าน



ตัวชี้วัด

ท ๑.๑ ป.๒/๑ อ่านออกเสียงคำ คำคล้องจอง
ข้อความ และบทร้อยกรอง
ง่าย ๆ ได้ถูกต้อง

ท ๑.๑ ป.๒/๒ อธิบายความหมายของคำและข้อความที่อ่าน

ท ๑.๑ ป.๒/๓ ตั้งคำถามและตอบคำถามเกี่ยวกับเรื่องที่อ่าน

ท ๑.๑ ป.๒/๔ ระบุใจความสำคัญและรายละเอียดจากเรื่อง
ที่อ่าน



สาระและมาตรฐานการเรียนรู้

สาระที่ ๒ การเขียน

มาตรฐาน ท ๒.๑ ใช้กระบวนการเขียนเขียนสื่อสาร เขียนเรียงความ ย่อความ และเขียนเรื่องราวในรูปแบบต่างๆ เขียนรายงานข้อมูลสารสนเทศและรายงานการศึกษาค้นคว้าอย่างมีประสิทธิภาพ

ตัวชี้วัด

ท ๒.๑ ป.๒/๑ คัดลายมือตัวบรรจงเต็มบรรทัด
ท ๒.๑ ป.๒/๔ มีมารยาทในการเขียน

สาระและมาตรฐานการเรียนรู้

สาระที่ ๓ การฟัง การดู และการพูด

มาตรฐาน ท ๓.๑ สามารถเลือกฟังและดูอย่างมีวิจารณญาณ และพูดแสดงความรู้ ความคิด และความรู้สึกในโอกาสต่างๆ อย่างมี วิจารณญาณและสร้างสรรค์



ตัวชี้วัด

ท ๓.๑ ป.๒/๑ ฟังคำแนะนำ คำสั่งที่ซับซ้อน และปฏิบัติตาม



สาระและมาตรฐานการเรียนรู้

สาระที่ ๔ หลักการใช้ภาษาไทย

มาตรฐาน ท ๔.๑ เข้าใจธรรมชาติของภาษาและ
หลักภาษาไทย การเปลี่ยนแปลงของภาษาและพลังของภาษา
ภูมิปัญญาทางภาษา และรักษาภาษาไทยไว้เป็นสมบัติของชาติ

ตัวชี้วัด

ท ๔.๑ ป.๒/๓ เรียบเรียงคำเป็นประโยคได้ตรงตามเจตนาของ
การสื่อสาร

ท ๔.๑ ป.๒/๕ เลือกใช้ภาษาไทยมาตรฐานและ
ภาษาถิ่นได้เหมาะสมกับกาลเทศะ

จุดประสงค์การเรียนรู้

๑. นักเรียนสามารถวิเคราะห์เนื้อหาจากเรื่องที่อ่านได้
๒. นักเรียนสามารถจับใจความสำคัญและเขียนแผนผังความคิด
สรุปเนื้อหาจากเรื่องที่อ่านได้

ชื่อ.....ชั้น.....เลขที่.....

แบบทดสอบก่อนเรียน
หนังสือส่งเสริมการอ่านเพื่อเสริมทักษะการอ่านจับใจความ
ชั้นประถมศึกษาปีที่ ๒ ชุดท่องเที่ยวเมืองกำแพงเพชร
เล่ม ๒ พาเที่ยวบ่อน้ำพุร้อนพระร่วง

คำชี้แจง ให้นักเรียนเลือกคำตอบที่ถูกต้องเพียงคำตอบเดียว
โดยเขียนเครื่องหมายกากบาท (X) ทับตัวอักษรหน้าคำตอบ
(จำนวน ๑๐ ข้อ เวลา ๑๐ นาที)

๑. นิทานในหนังสือส่งเสริมการอ่านฯ นี้ มีชื่อเรื่องว่าอะไร

- ก. กระท่ายน้อยเที่ยวบ่อน้ำพุร้อน
- ข. กระท่ายไปเที่ยวดวงจันทร์
- ค. กระท่ายไปเที่ยวทะเล

๒. ครอบครัวยุติธรรมของสำลีมีทั้งหมดกี่ตัว

- ก. ๓ ตัว
- ข. ๔ ตัว
- ค. ๕ ตัว

๓. ข้อใดกล่าวถูกต้อง

- ก. สำลีเป็นกระท่ายตัวเมีย
- ข. สำลีเป็นกระท่ายตัวผู้
- ค. สำลีเป็นไก่ป่า



ทำข้อสอบก่อนเรียนต่อนะจ๊ะ...



๔. สำลึทำผิดในเรื่องใด

- ก. แอบกินอาหารก่อนพ่อและแม่
- ข. แอบตีปุยฝ้ายพี่สาว
- ค. แอบหนีพ่อและแม่ไปเที่ยวในป่าใหญ่

๕. เกิดเหตุการณ์ใดกับสำลึ

- ก. สำลึตกบ่อน้ำพุร้อน
- ข. สำลึตกต้นไม้
- ค. สำลึตกบ่อกับดักสัตว์

๖. “บึงพระร่วงสาป” ภายหลังเรียกสั้นลงว่าอะไร

- ก. บึงสาป
- ข. บึงพระร่วง
- ค. บึงดอกบัว

๗. “พระร่วง” หมายถึงชื่อกษัตริย์พระองค์ใด

- ก. สมเด็จพระเจ้าตากสินมหาราช
- ข. สมเด็จพระนารายณ์มหาราช
- ค. สมเด็จพระร่วงเจ้า

๘. ประชาชนมีความเชื่อเรื่องใด เกี่ยวกับ “บ่อน้ำพุร้อนพระร่วง”

- ก. รักษาโรคมะเร็งได้
- ข. รักษาโรคผิวหนังได้
- ค. รักษาโรคกระเพาะอาหารได้





๙. องค์การบริหารส่วนจังหวัดกำแพงเพชร ได้พัฒนาบ่อน้ำพุร้อนพระร่วง ให้เป็นแหล่งท่องเที่ยวของจังหวัดกำแพงเพชร ในปี พ.ศ.ใด

- ก. ปี พ.ศ.๒๕๓๙
- ข. ปี พ.ศ.๒๕๔๐
- ค. ปี พ.ศ.๒๕๔๑

๑๐. นิทานเรื่อง “กระต่ายน้อยเที่ยวบ่อน้ำพุร้อน” ให้ข้อคิดเรื่องใด

- ก. การไม่เชื่อฟังผู้ใหญ่จะทำให้ตนเองเดือดร้อน
- ข. การหนีเที่ยวจะเป็นคนเก่ง
- ค. การว่ายน้ำไม่เป็นจะจมน้ำ

ขอให้โชคดีนะจ๊ะ...



นิทาน
กระต่ายน้อยเที่ยวบ่อน้ำพุร้อน



นานมาแล้ว ยังมีครอบครัวกระต่ายครอบครัวหนึ่ง
มีสมาชิกทั้งหมด ๔ ตัว คือ พ่อ แม่ และลูกอีก ๒ ตัว ได้แก่ ปุยฝ้าย
และ ลำลี

ปุยฝ้ายเป็นพี่สาว และลำลีเป็นน้องชาย ลำลีเป็นน้องชาย
ที่ซนมากนิสัยคือร้อนไม่เชื่อฟังพ่อแม่และพี่สาว ชอบหนีออกไป
เที่ยวเล่นในป่าตามลำพังโดยไม่บอกพ่อแม่



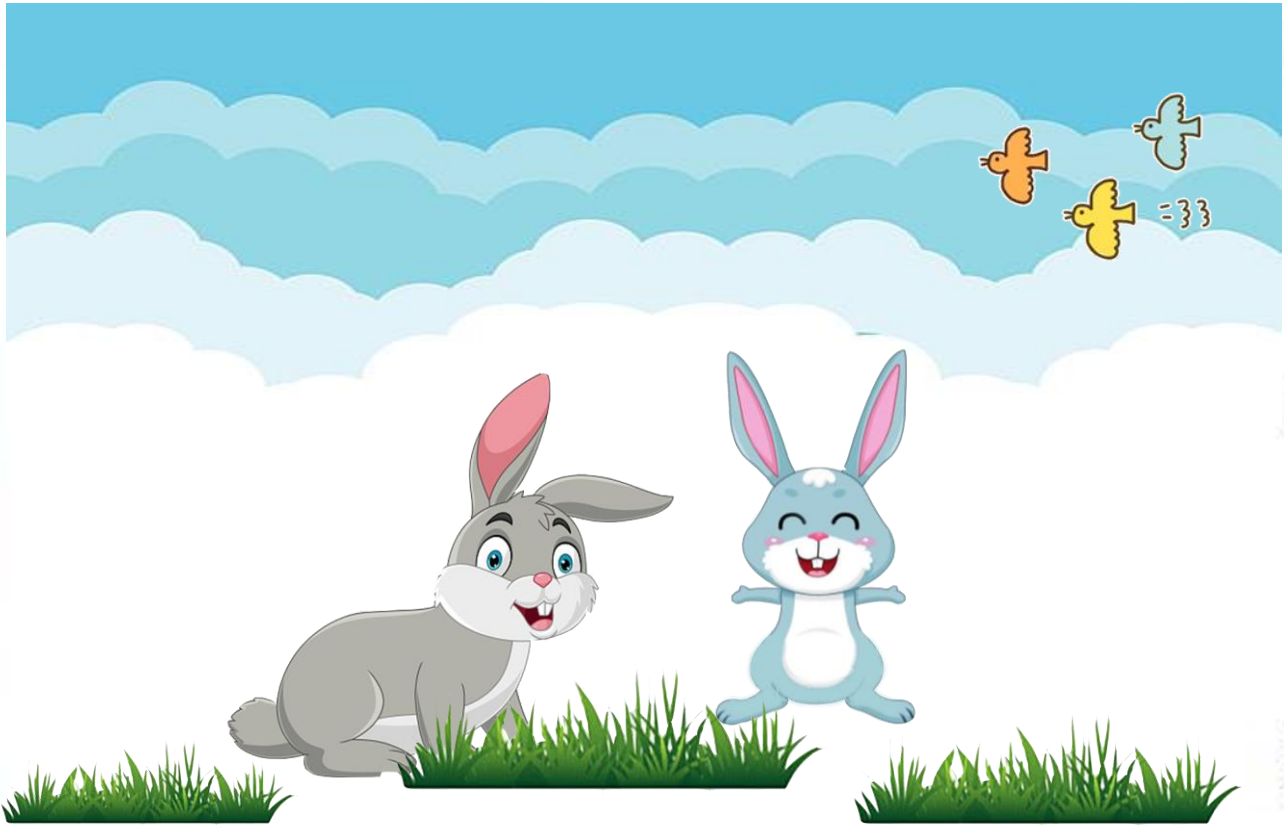


วันหนึ่งขณะที่พ่อและแม่กำลังประกอบอาหารเย็นอยู่ในบ้านนั้น ลำลีจึงนึกสนุกหนีออกไปเที่ยวเล่นในป่าใหญ่อีกเช่นเคย วันนี้ลำลีออกไปเที่ยวไกลกว่าเดิม เขามองเห็นบ่อน้ำขนาดใหญ่อยู่ตรงหน้าซึ่งเขาไม่เคยเห็นมาก่อน เขาตื่นเต้นมากและรีบวิ่งเข้าไปใกล้บ่อน้ำหวังลงไปกินน้ำในบ่อ ลำลีก้าวเท้าลงในบ่อน้ำแต่เขาต้องสะดุ้งรีบชักเท้ากลับทันที แต่ขณะที่กำลังชักเท้ากลับขึ้นฝั่ง เขาลื่นโคลนและไถลตกลงในบ่อน้ำ





น้ำในบ่อเป็นน้ำร้อน อุณหภูมิสูงพอที่จะลวกเจ้ากระต่าย
น้อยได้ ลำลิตกน้ำร้อนตะโกนให้ใครช่วยเหลือ เขาจมน้ำและ
ร้อนไปทั้งตัว ขณะนั้นเอง ปุยฝ่ายผู้เป็นพี่สาวซึ่งกำลังตามหาลำลิต
อยู่ ได้ยินเสียงน้องชายตะโกนขอความช่วยเหลือ จึงรีบตรงมาที่บ่อ
น้ำพุร้อน เห็นน้องชายตะเกียกตะกายอยู่ในบ่อน้ำพุร้อน จึงรีบหากิ่ง
ไม้มายื่นลงน้ำให้ลำลิตเกาะกึ่งไม้ขึ้นมา



ปุยฝ้ายช่วยเหลือน้องชายได้สำเร็จ สำลিপลอดภัยและ
ร้องไห้ด้วยความตกใจ

“ฮือ ๆ ผมกลัวจังเลยครับ น้ำร้อนมาก ผมขอโทษ ต่อไป
ผมจะเชื่อฟังพ่อแม่ ไม่ดื้อรั้นอีกแล้วครับ” สำลিপุดด้วยเสียงสะอื้น

“ไม่เป็นไรหรอกจ้ะ พ่อแม่ไม่ดุน้องหรอก ท่านเป็นห่วงเสีย
มากกว่าจึงให้พี่ออกมาตามหา ปลอดภัยแล้วนะครับ” ปุยฝ้ายพี่สาว
ปลอบน้องชายอย่างอ่อนโยน

แล้วปุยฝ้ายก็พาสำลิกลับบ้านและเล่าเหตุการณ์ต่าง ๆ ให้
พ่อและแม่ฟัง



เมื่อกลับถึงบ้าน พ่อและแม่เฝ้าเข้ามาทอดล่ำลือด้วยความ
เป็นห่วง

“จำไว้นะล่ำลือ ในป่าใหญ่มีสิ่งที่เป็นอันตรายมากมาย เกินกว่า
ที่ลูกจะช่วยเหลือตนเองได้เพราะลูกยังเด็กอยู่ ต่อไปต้องเชื่อฟังและ
ปฏิบัติตามที่พ่อแม่บอกอย่างเคร่งครัดนะ ลูกจะได้ปลอดภัย เมื่อ
ลูกโตขึ้นเป็นผู้ใหญ่ ลูกจะได้เรียนรู้สิ่งต่าง ๆ และลูกจะสามารถ
ช่วยเหลือตนเองได้” พ่อกระต่ายอบรมลูกอย่างอ่อนโยน



“แต่ผมอยากไปเที่ยวบ่อน้ำแต่บ่อน้ำมันร้อนมากครับ”
ลำลีพูดด้วยความสงสัย
“อ้อ นั่นเป็นบ่อน้ำพุร้อน มีทั้งประโยชน์และอันตราย หาก
เราไม่รู้วิธีใช้ประโยชน์จากบ่อน้ำพุร้อนนั้น บางแห่งก็ร้อนมาก
บางแห่งก็อุ่นพอดี เอาไว้วันหลังแม่จะพาไปเที่ยวบ่อน้ำพุร้อน
ก็แล้วกันนะจ๊ะ” แม่กระต่ายตอบคำถามด้วยความเอ็นดูลูกน้อย
แล้วกระต่ายทั้งสี่ตัวก็ร่วมรับประทานอาหารเย็นกันอย่างมีความสุข

“นิทานเรื่องนี้สอนให้รู้ว่า การไม่เชื่อฟังผู้ใหญ่
จะทำให้ตนเองเดือดร้อน”

อ่านเพิ่ม เติมความรู้

บ่อน้ำพุร้อนพระร่วง

บ่อน้ำพุร้อนพระร่วง ตั้งอยู่ที่บ้านลานหิน ต.ลานดอกไม้ อ.เมือง จ.กำแพงเพชร สภาพเดิมบ่อน้ำพุร้อนพระร่วงเป็นทุ่งนา มีน้ำร้อนผุดขึ้นมา ชาวบ้านได้นำน้ำไปใช้อุปโภคและบริโภคในฤดูแล้ง

ในปีพ.ศ. ๒๕๔๑ องค์การบริหารส่วนจังหวัดกำแพงเพชร ได้พัฒนาบ่อน้ำพุร้อนพระร่วง ให้เป็นแหล่งท่องเที่ยวของจังหวัดกำแพงเพชร แต่เดิมมีลักษณะเป็นลุ่มน้ำขัง มีป่าโปร่งล้อมรอบ ตำนานเล่าว่าสมัยกรุงสุโขทัย สมเด็จพระร่วงเจ้าได้เสด็จประพาสป่าล่าสัตว์ วันหนึ่งพระองค์ให้ทหารนำไก่ป่าไปปรุงอาหาร แต่บริเวณดังกล่าวเป็นป่าไม่มีไฟใช้ทำอาหาร จึงทรงสาปน้ำที่อยู่ในบึงใกล้ ๆ ให้เป็นน้ำร้อน บึงดังกล่าวจึงเรียกว่า “บึงพระร่วงสาป”

ต่อมาภายหลังเรียกสั้นลงว่า “บึงสาป” และเป็นที่โจษขานกันว่า น้ำในบึงสาปนี้สามารถรักษาโรคภัยไข้เจ็บ เช่น โรคปวดเมื่อยตามร่างกาย โรคผิวหนังได้ จึงมีประชาชนพากันไปอาบ ดื่ม กิน และบางรายนำน้ำกลับไปเพื่อเป็นสิริมงคล

ที่มา : https://www.kpppao.go.th/content_mission/mission/๔



ภาพประกอบ มอบความรู้



ภาพบ่อน้ำพุร้อนพระร่วง จังหวัดกำแพงเพชร

ที่มาภาพ : <https://www.wongnai.com/photos/de๕๐๙๖๖๒๕๑๕๓๔๖๑ecb๓๔๗d๔๗ae๔d๑๗ob๘>



ภาพประกอบ มอบความรู้

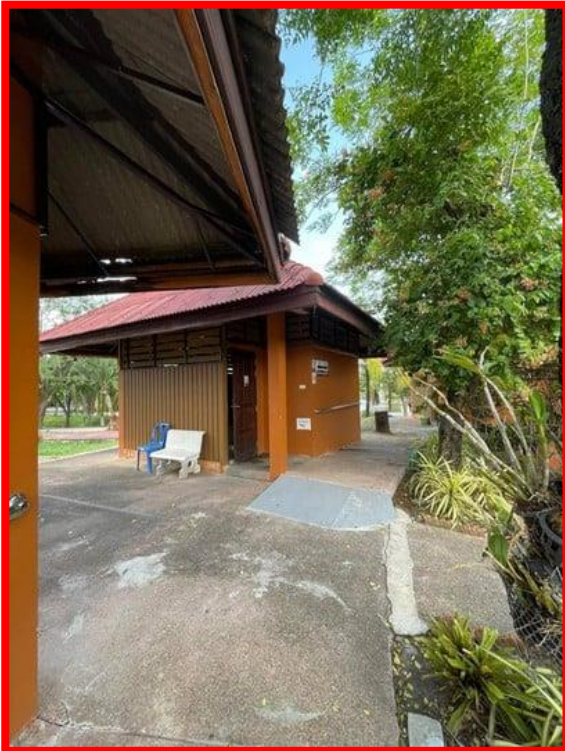


ภาพบ่อน้ำพุร้อนพระร่วง จังหวัดกำแพงเพชร

ที่มาภาพ : <https://www.wongnai.com/photos/๖bee๖dc๒๑b๙๐๔coe๘ac๕๔๐๑bd๐๔๕๓f๙๐>

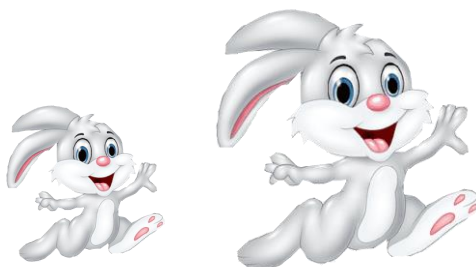


ภาพประกอบ มอบความรู้



ภาพบ่อน้ำพุร้อนพระร่วง จังหวัดกำแพงเพชร

ที่มาภาพ : <https://www.wongnai.com/attractions/๓๗๕๔๐๐af-บ่อน้ำพุร้อนพระร่วง>



วิเคราะห์เนื้อเรื่องนิทาน

ใคร

กระต่ายสำลีน้องชาย

ทำอะไร

หนีพ่อและแม่ไปเที่ยวเล่น

ที่ไหน

บ่อน้ำพุร้อนในป่าใหญ่

เมื่อไร

ขณะพ่อและแม่ประกอบ
อาหารเย็น

อย่างไร

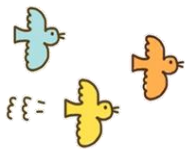
สำลีตกลงไปในบ่อน้ำพุร้อน
แต่ปลอดภัย

เหตุผล

ปุยฝ้ายพี่สาวมาช่วยเหลือไว้
ได้ทันและพาน้องชาย
กลับบ้าน

- | | | |
|-----------------|---|--|
| ๑. น้ำพุร้อน | ➔ | น้ำร้อนผุดขึ้นมาจากใต้ดินตามธรรมชาติ |
| ๒. บริโภค | ➔ | ใช้ดื่มกิน |
| ๓. ตะเกียกตะกาย | ➔ | พยายามพายปืนไปให้ถึง |
| ๔. ดื้อรั้น | ➔ | ดื้อไม่ฟังใคร |
| ๕. ดำนาน | ➔ | เรื่องราวที่เล่าสืบต่อกันมาเป็นเวลานาน |
| ๖. นายพราน | ➔ | ผู้หากินในทางจับสัตว์หรือยิงสัตว์ |
| ๗. สาบ | ➔ | คำแข่ง |
| ๘. โจษขาน | ➔ | มีชื่อเสียง |
| ๙. สิริมงคล | ➔ | สิ่งดี |
| ๑๐. ประพาส | ➔ | ไปเที่ยว |

คำศัพท์น่ารู้



ชื่อ.....ชั้น.....เลขที่.....



แบบฝึกเสริมทักษะที่
การจับใจความสำคัญ



คำชี้แจง ให้นักเรียนอ่านข้อความต่อไปนี้ แล้วเขียนเครื่องหมายถูก
หน้าคำตอบที่ถูกต้อง

บ่อน้ำพุร้อนพระร่วง ตั้งอยู่ที่บ้านลานหิน ต.ลานดอกไม้
อ.เมือง จ.กำแพงเพชร สภาพเดิมบ่อน้ำพุร้อนพระร่วงเป็น
ทุ่งนามีน้ำร้อนผุดขึ้นมา ชาวบ้านบริเวณใกล้เคียงได้นำน้ำ
ไปใช้อุปโภคและบริโภคในฤดูแล้ง

ในปี พ.ศ. ๒๕๔๑ องค์การบริหารส่วนจังหวัดกำแพงเพชร
ได้พัฒนาบ่อน้ำพุร้อนพระร่วง ให้เป็นแหล่งท่องเที่ยวของ
จังหวัดกำแพงเพชร

ที่มา : https://www.kpppao.go.th/content_mission/mission/๔

๑. ข้อความนี้ได้กล่าวถึง

ทะเลบัวแดง

บ่อน้ำพุร้อนพระร่วง

๒. บ่อน้ำพุร้อนพระร่วง ตั้งอยู่ที่ใด

ต.ลานดอกไม้

ต.ลานหิน

๓. “น้ำพุร้อน” มีลักษณะอย่างไร

- น้ำร้อนผุดขึ้นมาจากดิน
- น้ำฝนตกจากท้องฟ้า

๔. หน่วยงานใดได้พัฒนาบ่อน้ำพุร้อนพระร่วง

- สำนักงานอุทยานแห่งชาติ
- องค์การบริหารส่วนจังหวัด

๕. ข้อใดกล่าวถูกต้อง

- บ่อน้ำพุร้อนไม่สามารถดื่มได้
- บ่อน้ำพุร้อนสามารถดื่มได้

ไปทำแบบฝึก
เสริมทักษะที่ ๒
กันเถอะครับ



ชื่อ.....ชั้น.....เลขที่.....



แบบฝึกเสริมทักษะที่
การลำดับเหตุการณ์จากเรื่อง

๒

ตำนานเล่าว่า สมเด็จพระร่วงเจ้าได้เสด็จประพาสป่าล่าสัตว์
วันหนึ่งได้ไถ่ป่าที่สวยงามตัวหนึ่งและได้ไถ่ป่าตัวอื่น ๆ ติดตามด้วย จึงทรง
ให้ทหารนำไถ่ป่าไปปรุงอาหาร แต่บริเวณดังกล่าวเป็นป่า ไม่มีไฟใช้
ทำอาหาร จึงทรงสาปน้ำที่อยู่ในบึงบริเวณใกล้ ๆ ให้เป็นน้ำร้อน
บึงดังกล่าวจึงเรียกว่า “บึงพระร่วงสาป”

ที่มา : https://www.kpppao.go.th/content_mission/mission/๔

คำชี้แจง ให้นักเรียนลำดับเหตุการณ์จากเรื่อง โดยการเติมหมายเลข ๑ - ๕

- ★ ให้ทหารนำไถ่ป่าไปปรุงอาหาร
- วันหนึ่งได้ไถ่ป่าที่สวยงามและไถ่ป่าตัวอื่น ๆ
- ♥ ไม่มีไฟใช้ทำอาหาร
- ☀ จึงสาปน้ำให้เป็นน้ำร้อน เรียก “บึงพระร่วงสาป”
- สมเด็จพระร่วงเจ้าเสด็จประพาสป่า



ชื่อ..... ชั้น..... เลขที่.....



แบบฝึกเสริมทักษะที่
การตอบคำถามอธิบายรายละเอียด

๓

คำชี้แจง ให้นักเรียนอ่านข้อความต่อไปนี้และตอบคำถามให้ถูกต้อง

บ่อน้ำพุร้อนพระร่วง

สมเด็จพระร่วงเจ้า ทรงสถาปนาที่อยู่ใบบึงให้เป็นน้ำร้อน บึงดังกล่าวจึงเรียกว่า “บึงพระร่วงสาป” ภายหลังเรียกสั้นลงว่า “บึงสาป” และเป็นที่โจษขานกันว่าน้ำในบึงสาปนี้สามารถรักษาโรคภัยไข้เจ็บ เช่น โรคปวดเมื่อยตามร่างกาย โรคผิวหนังได้ ประชาชนในท้องถิ่นและจังหวัดใกล้เคียงพากันไป อาบ ดื่ม กิน และบางรายนำน้ำกลับไปเพื่อเป็นสิริมงคล

ที่มา : https://www.kpppao.go.th/content_mission/mission/๔

ตอบคำถามที่หน้าต่อไป
เลยคะ



คำถาม



๑. ผู้ใดเป็นคนสาบ빙ให้เป็นน้ำร้อน

ตอบ.....
.....

๒. บิงที่ถูกสาบเป็นน้ำร้อน เรียกว่าอะไร

ตอบ.....
.....

๓. ต่อมาในภายหลังเรียกชื่อบิงให้สั้นลงว่าอะไร

ตอบ.....
.....

๔. น้ำในบ่อน้ำพุร้อน มีชื่อเสียงเรื่องใด

ตอบ.....
.....

๕. ประชาชนนำน้ำในบ่อน้ำพุร้อนไปทำอะไร

ตอบ.....
.....

ไปทำแบบฝึกเสริมทักษะที่ ๔
กันเลยครับผม



ชื่อ.....ชั้น.....เลขที่.....



แบบฝึกเสริมทักษะที่ การฝึกเขียนเรียงประโยค



คำชี้แจง ให้นักเรียนแต่งประโยคจากคำศัพท์ต่อไปนี้



ตัวอย่าง

บ่อน้ำ = หลังบ้านฉันมีบ่อน้ำ

Blank writing area for the example sentence.



๑. กระท้าย =



๒. พี่สาว =





๓. น้ำพุ

=



๔. ล่าสัตว์

=



๕. ถูกสาป

=

ไปทำแบบฝึกเสริมทักษะที่ ๕
กันเลยครับผม



ชื่อ.....ชั้น.....เลขที่.....



แบบฝึกเสริมทักษะที่
การคัดลายมือ



คำชี้แจง ให้นักเรียนคัดลายมือจากข้อความนี้ให้ถูกต้องและสวยงาม

“นิทานเรื่องนี้สอนให้รู้ว่า การไม่เชื่อฟังผู้ใหญ่
จะทำให้ตนเองเดือดร้อน”

.....

.....

.....

.....

.....

.....

.....

.....

.....

.....



ชื่อ.....ชั้น.....เลขที่.....

แบบทดสอบหลังเรียน
หนังสือส่งเสริมการอ่านเพื่อเสริมทักษะการอ่านจับใจความ
ชั้นประถมศึกษาปีที่ ๒ ชุดท่องเที่ยวเมืองกำแพงเพชร
เล่ม ๒ พาเที่ยวบ่อน้ำพุร้อนพระร่วง

คำชี้แจง ให้นักเรียนเลือกคำตอบที่ถูกต้องเพียงคำตอบเดียว
โดยเขียนเครื่องหมายกากบาท (X) ทับตัวอักษรหน้าคำตอบ
(จำนวน ๑๐ ข้อ เวลา ๑๐ นาที)

๑. ข้อใดกล่าวถูกต้อง

- ก. สำลี้เป็นกระต่ายตัวเมีย
- ข. สำลี้เป็นกระต่ายตัวผู้
- ค. สำลี้เป็นไก่ป่า



๒. ครอบครัวยุคแรกของสำลี้มีทั้งหมดกี่ตัว

- ก. ๓ ตัว
- ข. ๔ ตัว
- ค. ๕ ตัว

๓. สำลี้ทำผิดในเรื่องใด

- ก. แอบกินอาหารก่อนพ่อและแม่
- ข. แอบตีปุยฝ้ายพี่สาว
- ค. แอบหนีพ่อและแม่ไปเที่ยวในป่าใหญ่



ทำข้อสอบหลังเรียนต่อนะจ๊ะ...



๔. นิทานในหนังสือส่งเสริมการอ่านฯ นี้ มีชื่อเรื่องว่าอะไร

- ก. กระทายน้อยเที่ยวบ่อน้ำพุร้อน
- ข. กระทายไปเที่ยวดวงจันทร์
- ค. กระทายไปเที่ยวทะเล

๕. “พระร่วง” หมายถึงชื่อกษัตริย์พระองค์ใด

- ก. สมเด็จพระเจ้าตากสินมหาราช
- ข. สมเด็จพระนารายณ์มหาราช
- ค. สมเด็จพระร่วงเจ้า

๖. เกิดเหตุการณ์ใดกับสำลี

- ก. สำลิตกบ่อน้ำพุร้อน
- ข. สำลิตกต้นไม้
- ค. สำลิตกบ่อกับดักสัตว์

๗. องค์การบริหารส่วนจังหวัดกำแพงเพชร ได้พัฒนาบ่อน้ำพุร้อนพระร่วง
ให้เป็นแหล่งท่องเที่ยวของจังหวัดกำแพงเพชร ในปี พ.ศ.ใด

- ก. ปี พ.ศ.๒๕๓๙
- ข. ปี พ.ศ.๒๕๔๐
- ค. ปี พ.ศ.๒๕๔๑





๘. ประชาชนมีความเชื่อเรื่องใด เกี่ยวกับ “บ่อน้ำพุร้อนพระร่วง”

- ก. รักษาโรคมะเร็งได้
- ข. รักษาโรคผิวหนังได้
- ค. รักษาโรคกระเพาะอาหารได้

๙. นิทานเรื่อง “กระต่ายน้อยเที่ยวบ่อน้ำพุร้อน” ให้ข้อคิดเรื่องใด

- ก. การไม่เชื่อฟังผู้ใหญ่จะทำให้ตนเองเดือดร้อน
- ข. การหนีเที่ยวจะเป็นคนเก้ง
- ค. การหนีเที่ยวพ่อแม่ไม่รัก

๑๐. “บึงพระร่วงสาป” ภายหลังเรียกสั้นลงว่าอะไร

- ก. บึงสาป
- ข. บึงพระร่วง
- ค. บึงดอกบัว

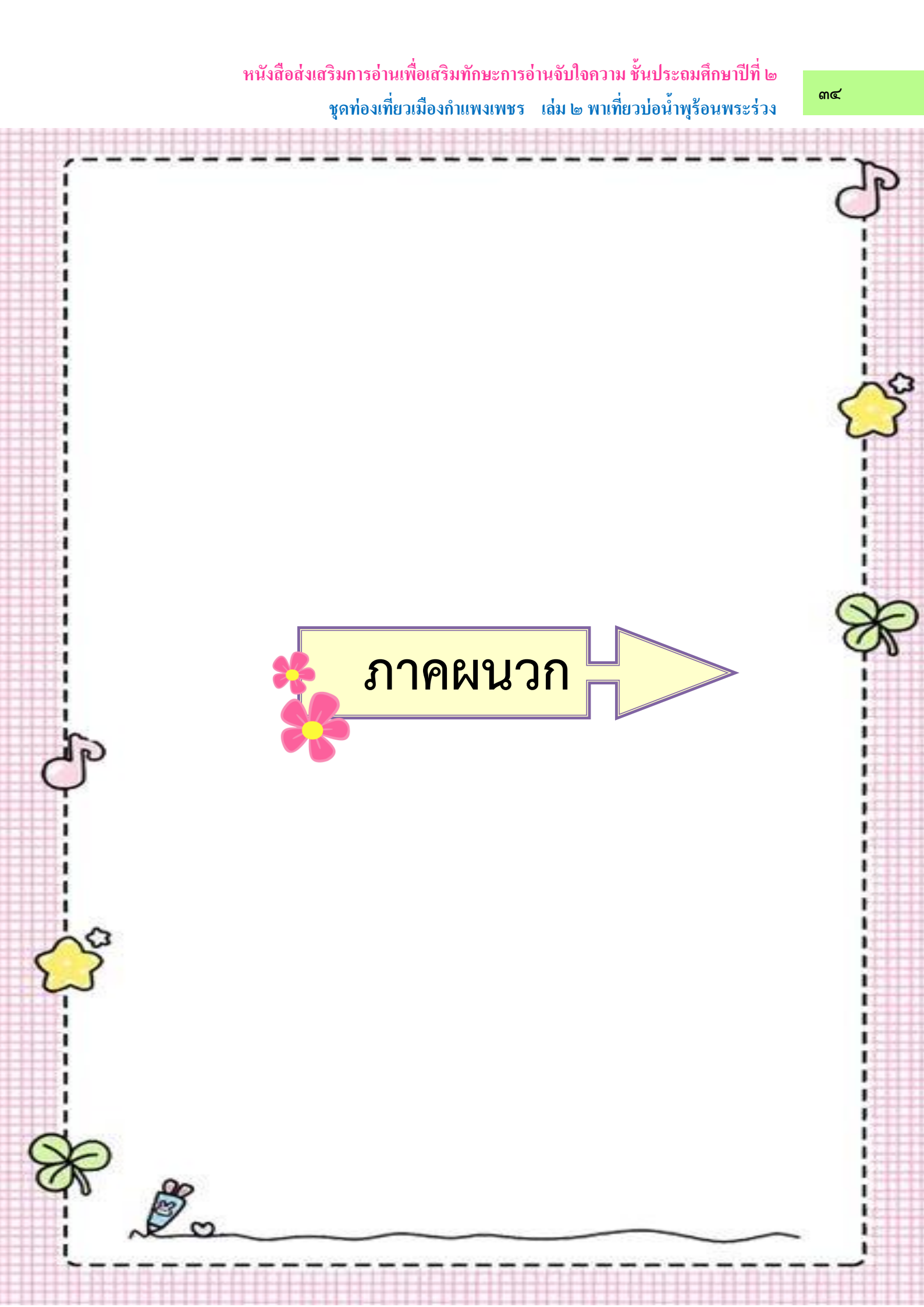
ขอให้โชคดีนะจ๊ะ...




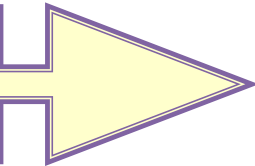
บรรณานุกรม

- เจือจันทร์ ไหวพริบ. (๒๕๕๒). การใช้ภาษาไทย. ภูเก็ต : สถาบันราชภัฏภูเก็ต.
ฉวีวรรณ คูหาภินันท์. (๒๕๕๒). การอ่านและการส่งเสริมการอ่าน (Reading and Reading Promotion). กรุงเทพฯ : โสภณการพิมพ์.
ทัศนีย์ ศุภเมธี. (๒๕๕๒). การสอนภาษาไทย. กรุงเทพฯ : สถาบันราชภัฏธนบุรี.
นพดล จันท์เพ็ญ. (๒๕๕๒). การใช้ภาษาไทย. กรุงเทพฯ : สำนักพิมพ์ต้นอ้อ.
ปราณี บุญชุ่ม และคณะ. (๒๕๕๒). ภาษาไทย. กรุงเทพฯ : สำนักพิมพ์แม็ค จำกัด.
วรรณีย์ โสมประยูร. (๒๕๕๒). การสอนภาษาไทยระดับประถมศึกษา. พิมพ์ครั้งที่ ๓.
กรุงเทพฯ : ไทยวัฒนาพานิช.

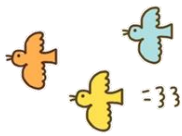




ภาคผนวก



เฉลยแบบทดสอบก่อนเรียน - หลังเรียน
หนังสือส่งเสริมการอ่านเพื่อเสริมทักษะการอ่านจับใจความ
ชั้นประถมศึกษาปีที่ ๒ ชุดท่องเที่ยวเมืองกำแพงเพชร
เล่ม ๒ พาเที่ยวบ่อน้ำพุร้อนพระร่วง



ก่อนเรียน	
ข้อ	คำตอบ
๑.	ก
๒.	ข
๓.	ข
๔.	ค
๕.	ก
๖.	ก
๗.	ค
๘.	ข
๙.	ค
๑๐.	ก

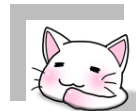
หลังเรียน	
ข้อ	คำตอบ
๑.	ข
๒.	ข
๓.	ค
๔.	ก
๕.	ค
๖.	ก
๗.	ค
๘.	ข
๙.	ก
๑๐.	ก





เฉลยแบบฝึกเสริมทักษะที่ ๑
การจับใจความสำคัญ

- | | | |
|-------|-----|--------------------------------|
| ข้อ ๑ | ตอบ | บ่อน้ำพุร้อนพระร่วง |
| ข้อ ๒ | ตอบ | ตำบลลานดอกไม้ |
| ข้อ ๓ | ตอบ | น้ำร้อนผุดขึ้นมาจากดิน |
| ข้อ ๔ | ตอบ | องค์การบริหารส่วนจังหวัด |
| ข้อ ๕ | ตอบ | น้ำในบ่อน้ำพุร้อนสามารถดื่มได้ |





เฉลยแบบฝึกเสริมทักษะที่ ๒ การลำดับเหตุการณ์จากเรื่อง

คำชี้แจง ให้นักเรียนลำดับเหตุการณ์จากเรื่อง โดยการเติมหมายเลข ๑ - ๕

- ★ ๓ ให้ทหารนำไก่อ่าไปปรุงอาหาร
- ๒ วันหนึ่งได้ไก่อ่าที่สวยงามและไก่อ่าตัวอื่น ๆ
- ♥ ๔ ไม่มีไฟใช้ทำอาหาร
- ☀ ๕ จึงสาปน้ำให้เป็นน้ำร้อน เรียก “บึงพระร่วงสาป”
- ☹ ๑ สมเด็จพระร่วงเจ้าเสด็จประพาสป่า





เฉลยแบบฝึกเสริมทักษะที่ ๓
การตอบคำถามอธิบายรายละเอียด

ข้อ ๑ ตอบ สมเด็จพระร่วงเจ้า

ข้อ ๒ ตอบ บึงพระร่วงสาป

ข้อ ๓ ตอบ บึงสาป

ข้อ ๔ ตอบ รักษาโรคภัยไข้เจ็บ โรคปวดเมื่อย โรคผิวหนัง

ข้อ ๕ ตอบ ไปดื่ม กิน ไปใช้ หรือ อาบ เป็นต้น

ตอบถูกกันไหมครับผม





เฉลยแบบฝึกเสริมทักษะที่ ๔ การฝึกเขียนเรียงประโยค

รายการประเมิน	คะแนน	
	๒ คะแนน	๑ คะแนน
๑.เนื้อความ	เขียนประโยคได้ตรงกับคำที่กำหนดให้	เขียนประโยคมีคำที่กำหนดให้แต่ใช้ผิดความหมาย
๒.หลักเกณฑ์ทางภาษา	ใช้ภาษาได้ถูกต้องตามหลักการ คือ ๑.เขียนประโยคสมบูรณ์ถูกต้อง ๒.เขียนสะกดคำถูกต้องทุกคำ	ใช้ภาษาไม่ถูกต้องตามหลักการใดหลักการหนึ่ง

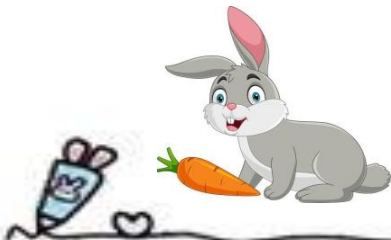
แนวคำตอบ ต้องมีคำศัพท์ที่กำหนดให้อยู่ในประโยค





เฉลยแบบฝึกเสริมทักษะที่ ๕
การตัดลายมือ

ขึ้นอยู่กับดุลยพินิจของครูผู้สอนค่ะ



ประวัติผู้จัดทำ



- ชื่อ - สกุล นางเนาวรัตน์ ชมภูรัตน์
- วัน เดือน ปีเกิด วันที่ ๒๖ เดือน มีนาคม พ.ศ. ๒๕๒๐
- ภูมิลำเนา อำเภอเมือง จังหวัดสุโขทัย
- ประวัติการศึกษา
- พ.ศ.๒๕๓๘ จบการศึกษาระดับมัธยมศึกษาตอนปลาย
โรงเรียนอุดมดรุณี อำเภอเมือง จังหวัดสุโขทัย
- พ.ศ.๒๕๔๔ จบการศึกษาระดับปริญญาตรี
วิทยาศาสตร์บัณฑิต (วท.บ.) สาขาวิทยาการคอมพิวเตอร์
สถาบันราชภัฏพิบูลสงคราม จังหวัดพิษณุโลก
- พ.ศ.๒๕๔๕ ประกาศนียบัตรวิชาชีพครู มหาวิทยาลัยสุโขทัยธรรมมาธิราช
- พ.ศ.๒๕๕๑ จบการศึกษาระดับปริญญาโท ศึกษาศาสตร์มหาบัณฑิต (ศษ.ม.)
สาขาเทคโนโลยีและสื่อสารการศึกษา มหาวิทยาลัยนเรศวร
จังหวัดพิษณุโลก
- ปัจจุบัน ตำแหน่ง ครู วิทยฐานะ ครูชำนาญการพิเศษ โรงเรียนอนุบาล
กำแพงเพชร ตำบลสระแก้ว อำเภอเมือง จังหวัดกำแพงเพชร

