

สสวท. รับสมัครทุน สควค. ปริญญาตรีต่อเนื่องโท ปีการศึกษา 2567

นำเสนอเมื่อ : 28 ก.ย. 2566

ทุนโครงการ สควค. ประเภท 1 ให้ศึกษาระดับปริญญาตรีต่อเนื่องระดับปริญญาโท รวมระยะเวลา 6 ปี โดยเริ่มเรียนหลักสูตรวิทยาศาสตรบัณฑิต (วท.บ.) 4 ปีแรก ในสาขาวิชาคณิตศาสตร์ วิทยาการคอมพิวเตอร์ วิศวกรรมศาสตร์ เคมี หรือฟิสิกส์ ภายใต้คณะวิทยาศาสตร์หรือสำนักวิชาวิทยาศาสตร์ ของมหาวิทยาลัย 10 แห่ง แล้วเรียนหลักสูตรปริญญาโทที่ได้รับการรับรองทางปริญญาทางการศึกษาเพื่อประกอบวิชาชีพครูจากคุรุสภา ต่อเนื่องอีก 2 ปี

สำหรับปีการศึกษา 2567 จะคัดเลือกนักเรียนที่กำลังศึกษาชั้น ม.6 ปีการศึกษา 2566 ที่มีผลคะแนนสอบวิชาความถนัดทั่วไป (TGAT) ครบทั้ง 3 ส่วน และวิชาความถนัดวิทยาศาสตร์ เทคโนโลยี และวิศวกรรม (TPAT3) โดยให้สมัครเข้ารับการคัดเลือกผ่านสถาบันผลิตในโครงการ สควค. ระดับปริญญาตรี 10 แห่ง ดังนี้

1. คณะวิทยาศาสตร์ มหาวิทยาลัยเชียงใหม่
2. คณะวิทยาศาสตร์ มหาวิทยาลัยนเรศวร
3. คณะวิทยาศาสตร์ มหาวิทยาลัยขอนแก่น
4. สำนักวิชาวิทยาศาสตร์ มหาวิทยาลัยเทคโนโลยีสุรนารี
5. คณะวิทยาศาสตร์ จุฬาลงกรณ์มหาวิทยาลัย
6. คณะวิทยาศาสตร์ มหาวิทยาลัยเกษตรศาสตร์
7. คณะวิทยาศาสตร์ มหาวิทยาลัยมหิดล
8. คณะวิทยาศาสตร์ มหาวิทยาลัยศิลปากร
9. สำนักวิชาวิทยาศาสตร์ มหาวิทยาลัยวลัยลักษณ์
10. คณะวิทยาศาสตร์ มหาวิทยาลัยสงขลานครินทร์



ทุนโครงการ สทวค.

ทุนโครงการส่งเสริมการนวัตกรที่มีความสามารถพิเศษ
ทางวิทยาศาสตร์และคณิตศาสตร์

ประเภท 1 ปีการศึกษา 2567

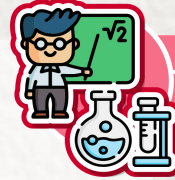


#DEK67

สมัครคัดเลือกเพื่อรับ
ทุนโครงการ สทวค. 67

น้อง ๆ ชั้น ม.6
เตรียมคณะเนนสอบวิชา
TGAT (3 ส่วน) และ TPAT3

เงื่อนไขทุน และข้อผูกพัน



- ★ สำเร็จการศึกษาปริญญาโท
- ★ ใบประกอบวิชาชีพครู
- ★ ส่งชื่อไปยัง สพฐ.
- ★ บรรจุเข้าปฏิบัติงานในสถานศึกษา
สังกัดกระทรวงศึกษาธิการ
ที่มีความต้องการครู SMT



รับทุนต่อเนื่อง



ระดับปริญญาตรี 4 ปี

ในสถาบันผลิต คณะ-/สำนักวิชาวิทยาศาสตร์
ของมหาวิทยาลัย 10 แห่ง

ระดับปริญญาโท 2 ปี

ศึกษาต่อในหลักสูตรที่ได้รับ
การรับรองปริญญาทางการศึกษา
เพื่อประกอบวิชาชีพครูจากคุรุสภา

IPST Thailand



นักเรียนผู้สนใจสามารถติดตามรายละเอียดการรับสมัครในสาขาวิชาต่างๆ ได้ที่ระบบ TCAS67 (www.mytcas.com) หรือเว็บไซต์การคัดเลือกเข้าศึกษาระดับปริญญาตรีของสถาบันผลิตข้างต้น โดยสามารถสอบถามข้อมูลเพิ่มเติมโดยตรงจากคณะวิทยาศาสตร์หรือสำนักวิชาวิทยาศาสตร์ หรือติดต่อ ฝ่าย สทวค. ผ่านอีเมล psmt@ipst.ac.th

ที่มา สถาบันส่งเสริมการสอนวิทยาศาสตร์และเทคโนโลยี (สสวท.)