

## สพฐ.ประกาศผลสอบ RT ป.1 ปีการศึกษา 2563

นำเสนอเมื่อ : 20 เม.ย. 2564

20 เมษายน 2564 สำนักงานคณะกรรมการการศึกษาขั้นพื้นฐาน  
ประกาศผลการทดสอบเพื่อประเมินความสามารถในการอ่าน (Reading Test : RT) สำหรับเด็กประถมศึกษาปีที่ 1  
ปีการศึกษา 2563 แล้ว

- > [ประกาศผลสอบ RT ป.1 ปีการศึกษา 2563 -Server \(01\) : 180.180.244.48](#)
  - > [ผลสอบรายบุคคล sever 1](#)
- > [ประกาศผลสอบ RT ป.1 ปีการศึกษา 2563 -Server \(02\) : 180.180.244.45](#)
  - > [ผลสอบรายบุคคล server 2](#)
- > [ประกาศผลสอบ RT ป.1 ปีการศึกษา 2563 -Server \(05\) : 180.180.244.56](#)
  - > [ผลสอบรายบุคคล server 3](#)
- > [ประกาศผลสอบ RT ป.1 ปีการศึกษา 2563 -Server \(03\) : 180.180.244.42](#)
  - > [ผลสอบรายบุคคล server 4](#)
- > [ประกาศผลสอบ RT ป.1 ปีการศึกษา 2563 -Server \(04\) : 180.180.244.43](#)
  - > [ผลสอบรายบุคคล server 5](#)



สำนักงานคณะกรรมการการศึกษาขั้นพื้นฐาน กระทรวงศึกษาธิการ  
 รายงานผลการประเมินความสามารถด้านการอ่านของผู้เรียน (Reading Test : RT)  
 ชั้นประถมศึกษาปีที่ 1 ปีการศึกษา 2563  
 ฉบับที่ 1 แบบสรุปรายงานผลการทดสอบของประเทศ (Country01)

ผลการประเมินความสามารถด้านการอ่านของผู้เรียน (Reading Test: RT)

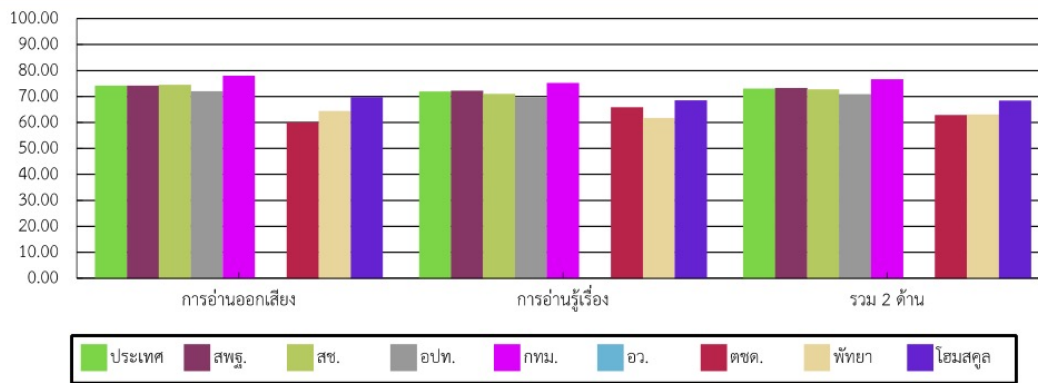
1. ข้อมูลระดับประเทศ

ระดับประเทศ จำนวนโรงเรียนที่เข้าสอบ : 30,211 แห่ง จำนวนนักเรียนที่เข้าสอบ : 726,007 คน (ปกติ : 678,076 ,พิเศษ : 44,425 คน, Walk-in: 3,707 คน)

2. คะแนนผลการประเมินการอ่าน

ด้าน	คะแนนเฉลี่ยร้อยละ	คะแนนเฉลี่ยร้อยละจำแนกตามสังกัด								
		ประเทศ	สพฐ.	สช.	อปท.	กทม.	อว.	ตชด.	พทยา	โหมสคูล
การอ่านออกเสียง	คะแนนเฉลี่ยร้อยละ	74.14	74.13	74.46	71.99	77.92	<b>80.60</b>	59.93	64.32	69.67
	ส่วนเบี่ยงเบนมาตรฐาน S.D.	13.60	13.29	14.31	14.54	12.87	<b>12.71</b>	13.90	16.41	15.22
การอ่านรู้เรื่อง	คะแนนเฉลี่ยร้อยละ	71.86	72.23	70.93	69.59	75.16	<b>73.81</b>	65.77	61.65	68.50
	ส่วนเบี่ยงเบนมาตรฐาน S.D.	9.45	9.28	9.73	9.97	9.29	<b>8.64</b>	10.07	9.80	8.30
รวม 2 ด้าน	คะแนนเฉลี่ยร้อยละ	73.02	73.20	72.72	70.82	76.56	<b>77.28</b>	62.87	63.02	68.40
	ส่วนเบี่ยงเบนมาตรฐาน S.D.	21.18	20.72	22.18	22.48	20.20	<b>19.80</b>	21.76	24.58	22.32

3. กราฟเปรียบเทียบคะแนนผลการประเมินการอ่านของสังกัด กับประเทศ



4. ตารางแสดงจำนวนและร้อยละนักเรียน จำแนกตามระดับคุณภาพ

ด้าน	จำนวนและร้อยละนักเรียน จำแนกตามระดับคุณภาพ (ยกเว้นเด็กพิเศษ และ Walk-in)							
	ดีมาก		ดี		พอใช้		ปรับปรุง	
	จำนวน	ร้อยละ	จำนวน	ร้อยละ	จำนวน	ร้อยละ	จำนวน	ร้อยละ
การอ่านออกเสียง	395,824	60.90	138,547	21.32	64,161	9.87	51,428	7.91
การอ่านรู้เรื่อง	327,362	50.44	246,170	37.93	60,413	9.31	15,020	2.31
รวม 2 ด้าน	376,525	58.06	178,201	27.48	68,713	10.59	25,125	3.87



สำนักทดสอบทางการศึกษา  
สำนักงานคณะกรรมการการศึกษาขั้นพื้นฐาน กระทรวงศึกษาธิการ  
การประเมินความสามารถด้านการอ่านของผู้เรียน (Reading Test:RT)

5. คะแนนผลการประเมินการอ่าน รายด้านและประเภทของคำ						
ด้าน	คะแนน ร้อยละ	ระดับคุณภาพ				ร้อยละของ นร. ที่อ่านออก
		ปรับปรุง	พอใช้	ดี	ดีมาก	
การอ่านออกเสียง	74.14			●		
1. การอ่านออกเสียงคำ	79.90				●	
ประเภทของคำ	คำอ่าน					
1.1 สระเดี่ยว	เทวดา	74.99		●		77.78
1.2 สระเดี่ยว	เลขที่	91.18			●	94.91
1.3 สระเดี่ยว	กระดาด	86.40			●	89.68
1.4 ตัวสะกดตรงมาตรา	คนเดียว	83.56			●	86.43
1.5 ตัวสะกดตรงมาตรา	อย่างนี้	77.62			●	80.02
1.6 ตัวสะกดตรงมาตรา	แข็งแรง	87.13			●	90.47
1.7 มีรูปวรรณยุกต์	เจ้าหญิง	85.95			●	89.06
1.8 มีรูปวรรณยุกต์	ชั่วโมง	76.75			●	79.22
1.9 ไม่มีรูปวรรณยุกต์	นิยาย	89.16			●	92.89
1.10 ไม่มีรูปวรรณยุกต์	เสาเอก	81.04			●	83.94
1.11 สระเปลี่ยนรูป/สระลดรูป	ทั้งหมด	74.19		●		76.28
1.12 สระเปลี่ยนรูป	ช็อกโกแลต	58.22		●		59.76
1.13 สระประสม	หัวใจ	94.81			●	99.38
1.14 สระประสม	เพื่อนบ้าน	89.39			●	92.84
1.15 ตัวสะกดไม่ตรงมาตรา	ข้อมูล	73.77		●		75.98
1.16 ตัวสะกดไม่ตรงมาตรา	ผู้วิเศษ	66.37		●		68.07
1.17 คำควบกล้ำ	วงกลม	82.87			●	85.73
1.18 คำควบกล้ำ	ผิดกะเพรา	74.41		●		76.76
1.19 อักษรนำ	เหมือนกัน	72.72		●		74.72
1.20 อักษรนำ	ขนมจีน	77.41			●	79.87
2. การอ่านออกเสียงข้อความ		70.30		●		
การอ่านรู้เรื่อง		71.86		●		
1. การอ่านรู้เรื่องคำ(จับภาพ)		90.92			●	
2. การอ่านรู้เรื่องประโยค(เล่าเรื่องจากภาพ)		81.56			●	
3. การอ่านรู้เรื่องประโยค(เลือกตอบ)		64.53		●		
4. การอ่านรู้เรื่องข้อความ		57.73		●		
รวม 2 ด้าน		73.02		●		
6. เกณฑ์การตัดสินระดับคุณภาพในแต่ละความด้าน						
ระดับคุณภาพ	ช่วงคะแนนและคะแนนร้อยละในแต่ละระดับคุณภาพ					
	การอ่านออกเสียง		การอ่านรู้เรื่อง		รวม 2 ด้าน	
	คะแนน	ร้อยละ	คะแนน	ร้อยละ	คะแนน	ร้อยละ
ดีมาก	37.5 - 50	75 - 100	37.5 - 50	75 - 100	75 - 100	75 - 100
ดี	25 - 37.49	50 - 74.99	25 - 37.49	50 - 74.99	50 - 74.99	50 - 74.99
พอใช้	12.5 - 24.99	25 - 49.99	12.5 - 24.99	25 - 49.99	25 - 49.99	25 - 49.99
ปรับปรุง	0 - 12.49	0 - 24.99	0 - 12.49	0 - 24.99	0 - 24.99	0 - 24.99