

สวนดุสิตโพล เผย ความเชื่อมั่น [ครูไทย] ปี 2562 ที่ผ่านมา

นำเสนอเมื่อ : 16 ม.ค. 2563

“สวนดุสิตโพล” มหาวิทยาลัยสวนดุสิต ได้จัดทำดัชนี “ความเชื่อมั่นครูไทย” ปี 2562 โดยสำรวจความคิดเห็น จากประชาชนทุกสาขาอาชีพทั่วประเทศ จำนวน 8,123 คน ระหว่างวันที่ 25 ธ.ค. 62 - 13 ม.ค. 63 โดยเน้นตัวชี้วัด 30 ประเด็นที่บ่งบอกถึงความเชื่อมั่นต่อครูไทยทั้งในด้านส่วนตัว ชุมชนและการพัฒนาวิชาชีพตลอดจนการพัฒนาประเทศ ในรอบปี 2562 ที่ผ่านมา ซึ่ง แต่ละตัวชี้วัด จะมีคะแนนเต็ม 10 สรุปเรียงลำดับจากความเชื่อมั่นสูงสุดไปถึงต่ำสุด ได้ดังนี้

1. ประชาชนให้คะแนนความเชื่อมั่น “ดัชนีครูไทย” ปี 2562 ผ่านทุกตัวชี้วัด ภาพรวมคะแนนเต็ม 10 ได้ 6.25 คะแนน แต่ก็ยังต่ำกว่าปี 2561 โดยมีเพียงประเด็นเดียวคือ “มีความเป็นผู้นำ” ที่มีคะแนนมากขึ้นกว่าเดิม

2. ประชาชนให้คะแนน 30 ตัวชี้วัด “ดัชนีครูไทย” โดยคะแนนเต็ม 10 เรียงลำดับจากมากไปหาน้อย ได้ดังนี้

ที่	ดัชนีชี้วัดครูไทย	ปี 62	ปี 61	ปี 60
1	การเรียนรู้ และพัฒนาความรู้ด้านเทคโนโลยีใหม่ๆ	6.61	6.70	7.82
2	ความทันสมัย/ทันเหตุการณ์/รู้ข้อมูลข่าวสาร	6.55	6.64	7.80
3	มีความเป็นผู้นำ	6.54	6.51	7.79
4	ความรู้ความสามารถในการสอน	6.53	6.67	7.95
5	การศึกษา ค้นคว้าเพื่อพัฒนาความรู้ความสามารถ	6.48	6.66	7.73
6	ความน่าเชื่อถือ ในการปฏิบัติตนต่อสังคม	6.47	6.59	7.67
7	การดูแลสุขภาพให้แข็งแรง	6.43	6.50	7.82
8	การเผยแพร่องค์ความรู้ใหม่ๆ	6.42	6.71	7.64
9	มีบทบาทในการพัฒนาชุมชน สังคม ประเทศชาติ	6.39	6.62	7.60
10	เป็นตัวอย่างที่ดีแก่ลูกศิษย์ และบุคคลรอบข้าง	6.37	6.61	7.78
10	การมีมนุษยสัมพันธ์ที่ดี เข้ากับชุมชนและชาวบ้านได้	6.37	6.58	7.91
12	ความเสียสละต่อบทบาทหน้าที่ การปฏิบัติงาน	6.36	6.46	7.65
13	การรู้จักประหยัด ไม่ฟุ้งเฟ้อ	6.35	6.35	7.46
14	การรู้จักให้อภัย	6.34	6.53	7.62
15	การมีส่วนร่วม การช่วยเหลือชุมชนและสังคม	6.31	6.62	7.55
16	ถ่ายทอดความรู้ให้นักเรียนอย่างเต็มที่ในชั่วโมงเรียน	6.26	6.30	7.61
17	การแสดงออกทางอารมณ์ การควบคุมอารมณ์	6.23	6.49	7.28
18	ความรับผิดชอบต่อเยาวชน และ สังคม	6.21	6.57	7.67
18	การไม่เอาเปรียบผู้อื่น มีน้ำใจเอื้อเฟื้อเผื่อแผ่	6.21	6.39	7.88
20	บุคลิกภาพ การแต่งกายเหมาะสมกับอาชีพ	6.15	6.53	8.08
21	ความขยันขันแข็ง อดทน	6.14	6.49	7.86
22	การใช้วาจา คำพูดกับนักเรียน	6.11	6.50	7.57
23	มีความเมตตา มีจิตใจโอบอ้อมอารี	6.09	6.47	7.76
24	มีทัศนคติที่ดีต่อนักเรียน เข้าใจนักเรียน	6.07	6.39	7.54
25	ความซื่อสัตย์ สุจริต	6.05	6.33	7.83
26	ความประพฤติดี ประพฤติชอบ อยู่ในศีลธรรม	5.92	6.43	7.64
26	การเอาใจใส่ดูแล ให้ความรักต่อนักเรียน	5.92	6.39	7.53
28	การไม่เป็นหนี้เป็นสิน	5.91	6.04	7.19
29	มีคุณธรรม จริยธรรม จรรยาบรรณของความเป็นครู	5.82	6.18	7.77
30	อุดมการณ์ จิตสำนึก ความรักในวิชาชีพครู	5.81	6.30	7.72
สรุปภาพรวมดัชนีความเชื่อมั่นครูไทย		6.25	6.48	7.69

3. “จุดเด่น” ของ “ครูไทย” ในปี 2562

อันดับ 1	มีความมุ่งมั่นในการศึกษาหาความรู้ใหม่ๆ	36.31%
อันดับ 2	ขยัน อดทน เสียสละ ต้องรับผิดชอบงานหลายๆอย่าง	21.14%
อันดับ 3	ให้การอบรมสั่งสอนที่ดี ไม่ยึดติดความคิดแบบเดิม	17.04%
อันดับ 4	การจัดรูปแบบการเรียนการสอนที่หลากหลายมากขึ้น	13.88%
อันดับ 5	มีจิตวิญญาณของความเป็นครู เป็นผู้ให้ความรักความห่วงใย	11.63%

4. “จุดด้อย” ของ “ครูไทย” ในปี 2562

อันดับ 1	ขาดทักษะด้านเทคโนโลยีและภาษาต่างประเทศ	33.12%
อันดับ 2	ขาดการควบคุมอารมณ์ ยังคงใช้คำพูดและการลงโทษที่ไม่เหมาะสม	20.00%
อันดับ 3	มีปัญหาหนี้สิน รายได้ไม่เพียงพอ	18.52%
อันดับ 4	ไม่มีเวลาดูแลเด็กอย่างใกล้ชิด	16.90%
อันดับ 5	สั่งงาน สั่งการบ้านเยอะ ไม่สอนให้เด็กหัดคิดวิเคราะห์	11.46%

ข้อสังเกตจากการสำรวจครั้งนี้

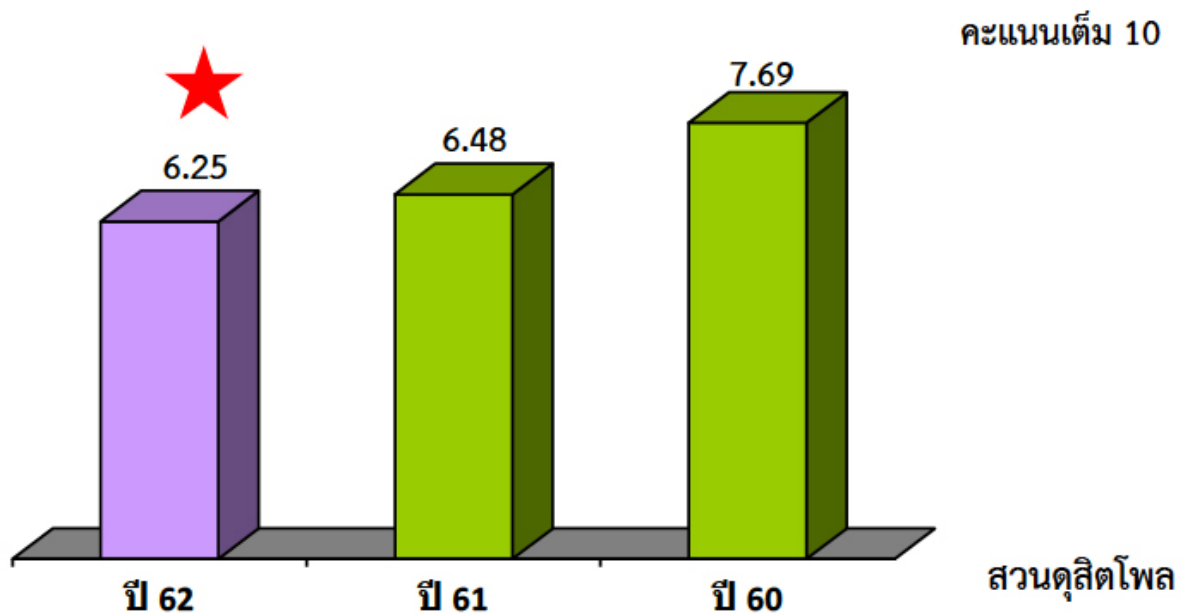
ประเด็นที่มีค่าคะแนนความเชื่อมั่นต่อครูไทย มากที่สุด

ที่	ดัชนีชี้วัดครูไทย	ปี 62	ปี 61	ปี 60
1	การเรียนรู้ และพัฒนาความรู้ด้านเทคโนโลยีใหม่ๆ	6.61	6.70	7.82
2	ความทันสมัย/ทันเหตุการณ์/รู้ข้อมูลข่าวสาร	6.55	6.64	7.80
3	มีความเป็นผู้นำ	6.54	6.51	7.79

ประเด็นที่มีค่าคะแนนความเชื่อมั่นต่อครูไทย น้อยที่สุด

ที่	ดัชนีชี้วัดครูไทย	ปี 62	ปี 61	ปี 60
1	อุดมการณ์ จิตสำนึก ความรักในวิชาชีพครู	5.81	6.30	7.72
2	มีคุณธรรม จริยธรรม จรรยาบรรณของความเป็นครู	5.82	6.18	7.77
3	การไม่เป็นหนี้เป็นสิน	5.91	6.04	7.19

สรุปภาพรวมดัชนีความเชื่อมั่นครูไทย ปี 2560 - 2562



ที่มา สวนดุสิตโพล 15 มกราคม 2563

