

15 วิธีสังเกตผู้ชายข้างกายเป็นเกย์หรือเปล่า

นำเสนอเมื่อ : 27 เม.ย. 2552

~~จับสัญญาณ เกย์ดาร์ ผู้ชายข้างกายเป็น เกย์แอบ หรือเปล่า ? ~~

1. ชอบกลับบ้านดึกๆ กลับมาแล้วชอบตวาดแว๊ด...ด ใส่หากโดนเข้าชี้ถามว่าไปไหน บางรายจะตวาดแรงมาก จนภรรยาต้องผวา ไม่กล้าถามอีกเลย

2. เวลาขอหลับนอนมีอะไรด้วย เขามักจะมีข้ออ้างเป็นประจำว่า เหนื่อย

เขาอาจจุ่มพิตคุณเบา ๆ หนึ่งที นั่นแหละทำได้แค่นั้น มันเหลือฝันเต็มทน เขาจะเริ่มแสดงอาการเมื่อ ๑ ให้เห็นมากขึ้น เช็กชกกลายเป็นเรื่องไม่น่าสนใจสำหรับเขา บางรายมีหนเดียวในรอบหลายปี และดูราวจะไม่มีอารมณ์ร่วมด้วยอีกแล้วชาตินี้ แม่คุณจะพยายามเช็กช้ทุกราตรีก่อนเขานอน

3. ชอบแสดงอาการเกลียดตุ๊ดอย่างรุนแรงมือคดกับตุ๊ดเสียเหลือเกิน เห็นอะไรตุ๊ดแต่จะมึนคอมเมนต์แบบรับไม่ได้เป็นอย่างนี้ จนคุณเองก็รำคาญ แล้วสงสารตุ๊ดแทน

4. หายไปนาน ๆ บางคนชอบหนีภรรยาหรือแฟนไปหาชายหนุ่มนอกบ้านไกลๆ เพราะกลัวคนเห็น สถานที่นัดพบของเกย์ไม่รักดีในกลุ่มนี้ก็เป็น หองไต่ดิน หองสุขา สวนสาธารณะ ซึ่งแสนจะนัดง่าย สะดวกสบายไปหมด หน้าซำยังมีทั้งมือถือและอินเทอร์เน็ต เวลาติดตอหาที่ระบายความรุ่มร้อนส่วนมากก็จะเกิดขึ้นตอนเดินทาง หรือตอนอยู่ในที่ทำงาน

5. ชอบบอกภรรยาหรือแฟนสาวว่า ออกไปกินเหล้ากับเพื่อน เพื่อนนัดบ้าง มีประชุมบ้าง งานยุ่งบ้าง แต่หารู้ไม่ว่า เขาไปเที่ยวเล็งหนุ่มอะโกโก้ เดี่ยวนี้หาเด็กขึ้นเตียงโตง่าย โรงแรมก็มีแถวๆ นั้น กลับมาบ้านก็จะออดออดคำหวานให้คุณหลงกลต่อไป (เช่นผมรักคุณคนเดียว)

6. ผู้ชายประเภทนี้เวลาเมาเหล้าจะแสดงอาการมอมหม่มหล่อ แต่บ่หลุดตุ๊ดแตกพูดคุ้ยแบบสนุกสนาน เข้าไปสนิทสนมกับชายแบบออกหน้าออกตา ไม่มีมาตอีกต่อไป เวลาไม่เมาไม่เห็นจะเป็นแบบนี้เลย

7. ชอบแสดงอาการแปลก ๆ เวลาเปลือ กลุ่มนี้เป็นกลุ่มเกย์ออกสาวเวลาตกใจไม่ทันตั้งตัว หรือเวลาเขาถูกใจอะไรสักอย่าง โดยที่ไม่มีใครอยู่รอบข้าง เขาจะเปลือรองด้วยเสียงแหลม ราวกับนักร้องโซปราโน

8. บางครั้งเวลามีเช็กช้กับคุณสาว ๆ ถ้าเขาส่งเสียงแปลกๆ ให้ระวังไว้ซะ

นั่นหมายความว่า ผู้ชายที่นอนอยู่ข้างๆ นั้น เป็น... หรือเปล่า ทั้งๆ ที่คุณไม่ได้ทำอะไรรุนแรงเกินเหตุ บางทีเขาอาจกำลังจินตนาการถึงชายอื่น แล้วจึงม้ง่าเป็นชื่อคนนั้น เพื่อให้เขาปฏิบัติกิจผ่านไปได้ ฟังดี ๆ

9. ชายกลุ่มนี้ชอบซุกซ่อนหรสนิยมทางเพศของตัวเองเอาไว้ในสถานที่ลับตาคน อะไรเสียละ ถ้าไม่ใช่รูปโป๊ผู้ชาย วิดีโอผู้ชายมีเช็กช้ นามบัตรเกย์ รูปถ่ายตัวเขาเองกับเด็กหนุ่ม บางกรณีมีกระทั่งขนตาปลอม ฯลฯ สถานที่ซ่อนก็คือ ตามใต้เตียงนอน หองเก็บของ ลิ้นชัก ล็อกกุญแจ

10. เป็นคนอารมณ์ร้าย มีน้ำเสียงออกโทนแหลมอีกต่างหาก

เวลาเมามาก ๆ ชอบด่าทอผู้หญิงเสียๆ หายๆ มีน้ำเสียงออกโทนแหลมอีกต่างหาก มีใช้โทนต่ำอย่างที่ควรจะเป็น ถ้ามีปากเสียงกันรุนแรง อาจออกสาว ตุงตุงไปเลย

11. เรียกชื่อภรรยา หรือแฟนผิดๆ ถูกสลับกับชื่อชายหนุ่มอีกคนที่คุณไม่รู้จัก ไม่เคยได้ยินมาก่อน

12. สังเกตให้ดี เวลาชายกลุ่มนี้ใช้โทรศัพท์ มักจะใช้แต่คำว่า "อือ อือ อือ"

ใครจะกล้าพูดอะไรหลุดออกมาได้ล่ะ ในเมื่อนั้นเป็นสายก๊ากหนุ่มของเขา และบางครั้งอยู่ดี ๆ ก็รีบปฏิเสธออกไปจากบ้านทันที เพราะหนุ่มคนนั้นเรียกหา ตัวเองก็กลัวว่าเขาจะบอกเลิก ต้องรีบไปเอาใจ

13. ชายกลุ่มนี้มักจะแอบโทรหาหนุ่ม ๆ เจาะแจ๊ะราวกับภรรยาหรือเป็นแฟนสาว บางครั้งถ้าคุณสาว ๆ โทรไปเช็คที่ออฟฟิศอาจได้ยินเสียงชายหนุ่มรับแทน หรือถ้าโทรศัพท์เขามีมือถืออาจจะไม่รับเสียต่อ ๆ เพราะกลัวแต่สนุกสนานเปล็ดเปล็ดน้อย

14. คอยสังเกตว่า เวลาไปเดินห้างสรรพสินค้าด้วยกันดูเวลาที่สามีเจอผู้หญิงสวย ๆ เขามองด้วยสายตาวางไรถามองแบบจิกตาอย่างนี้ไม่ใช่ผู้ชายแน่ ๆ แลวดูตวยวา แอบสงตาวหวานไหหนุ่มที่เดินสวนมาหรือเปลลา

15. ไปเช็คคอมพิวเตอร์ว่า เข้าเว็บไหนบ่อย ๆ เว็บอะไรที่คุณไม่เคยได้ยินนั้นแหละ ไซ้ทั้งนั้น วิธีดูในคอมพ์ ในบราวเซอร์ Explorer กดสัญลักษณ์ History ที่เป็นรูปนาฬิกา จะรู้เลยว่า วันไหน ดูเว็บอะไร แยกเป็นวัน ๆ ไป ยกเวนแต่เขารอบคอบมาก เป็นหนุ่มไอที หรือมีความรู้เรื่องการทำลายหลักฐาน

^วิธีสังเกตเพื่อนชายข้างกายคุณว่าเป็น...เกย์รึป่าว^

?แต่งตัวดีเกินเหตุ หัวเข็มขัดตั้งในระนาบเดียวกับกระดุมและซิบกางเกง ความคลาดเคลื่อนไม่เกิน 1 ซม.

?ใช้น้ำหอม

?มีผ้าเช็ดหน้าติดตัว

?ผูกเน็กไทน์สวยไม่มีที่ติ

?ใช้กางเกงในสีขาว

?แต่งตัวเข้าเทรนด์ตลอด การใช้เสื้อผ้าต้องเข้าชุดกัน และดูเป็นตัวของตัวเอง

?มีเครื่องสำอางติดตัวอย่างน้อย 1 ชิ้น เช่น ลิปมัน กระจาดาชับหน้า โลชั่นกันแดด SPF 30

?เค้าจะเลือกทรงผมที่เข้ากับหน้าตาได้ดีที่สุด

?ตางะกลิ้งกรอก เคลื่อนไหวได้มากกว่าผู้ชายธรรมดา

?พูดจาสุภาพ น่าเชื่อถือ เป็นนักพูดที่เก่ง เป็นนักฟังที่ดี

?มีคำราชาศัพท์หลุดออกมาบ้างเป็นครั้งคราว หรือศัพท์แสลงที่หรูหรา อย่าง อู๋ย, เก๋ไหมละ, เลิศ

?การหยิบจับของ นิ้วก้อยที่ชี้ขึ้นจะบ่งบอกระดับความเป็นเกย์

ไ่ว์เล็บนิ้วก้อย

?ใส่แหวนนิ้วกลางข้างซ้าย (แสดงถึงความเข้มแข็งที่อ่อนแอและต้องการความอบอุ่นจากใครบางคน)

?ชอบกัดเล็บ

?สังเกตดี ๆ เขากันคิ้วหรือปล่าว

?เก่งภาษาต่างประเทศ

?มีความสามารถในการทำงานที่ใช้ความคิดสร้างสรรค์

?ละเอียดอ่อน และอ่อนไหวง่าย

?ปากร้าย ด่าเจ็บ

?สามารถหาเรื่องขำๆให้คนอื่นหัวเราะได้เรื่อยๆ

?เกลียดเด็ก (รวมถึงสิ่งที่ไม่สามารถควบคุมได้ เช่น แมลงสาบ คนบ้า)

?ไม่ชอบเรื่องเซอร์ไพรส์

?อารมณ์เปลี่ยนแปลงง่าย

?ชอบทำตัวรังเกียจกระเทย เพื่อปกปิดความเป็นเกย์ในตัว

?ชอบกินอาหารเพื่อสุขภาพ

?ชอบออกกำลังกายบางชนิด อย่าง วายน้ำ แอร์โรบิค วิ่ง วอลเลย์บอล แบด การเพาะกาย

?สวมชุดสมรรถภาพในด้านการเล่นระยะ เช่นการชู้ตบาส ยิงธนู ยิงปืน

?การจอตลอดยนต์ในพื้นที่จำกัด (สูญเสียพื้นที่ในสมองส่วน

นี้ไปให้ความอดทนและความละเอียดอ่อน)

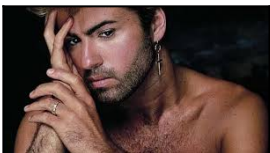
?ชอบเพลงคลาสสิก เพลงแจ๊ส

?สันโดษ ชอบความเป็นส่วนตัว ชี้แจง

?ในห้องน้ำที่บ้านเขาจะมีมากกว่าสบู่ ยาสระผม ครีมนวด และยาสีฟัน

?ห้องนอนเรียวยาวกว่าผู้ชายปกติ

?รักต้นไม้ และการปลูกต้นไม้



ถ้าเค้าคนนั้นที่คุณสงสัยอยู่มีลักษณะดังที่กล่าวมามากกว่า 80 %

เค้าเป็นเกย์นะ ที่บอกนี้ไม่ใช่ให้ไปสั่งเกตุว่าใครเป็นไม่เป็นแล้วไปนินทาให้คนอื่นฟังนะ
เอาไว้ประกอบการพิจารณาการวางตัวระหว่างคุณกับเค้า และพัฒนาบุคลิกภาพของคุณเองต่างหาก