

คุรุสภาส่งเสริม สนับสนุนเครือข่ายพัฒนาวิชาชีพครูและบุคลากรทางการศึกษา ตามแนวคิด **ชุมชนแห่งการเรียนรู้ทางวิชาชีพ**

นำเสนอเมื่อ : 21 พ.ค. 2559

“ครูและบุคลากรทางการศึกษา” มีความสำคัญยิ่งต่อการพัฒนาคุณภาพผู้เรียน และคุณภาพการศึกษาของประเทศ คุรุสภาในฐานะองค์กรวิชาชีพ ตระหนักและเห็นความสำคัญของการส่งเสริมและพัฒนาวิชาชีพที่เกิดจากการรวมตัวทางวิชาชีพของครูและบุคลากรทางการศึกษา ในรูปแบบของ “ชุมชนแห่งการเรียนรู้ทางวิชาชีพ” (Professional Learning Community : PLC) การรวมตัวรวมพลังของกลุ่มคนทางวิชาชีพที่สร้างการเปลี่ยนแปลงให้เกิดขึ้นต่อตนเอง ต่อผู้เรียน และต่อวิชาชีพ การพัฒนาวิชาชีพที่มาจากการลงมือปฏิบัติบนฐานการทำงานจริง ที่อิงพื้นที่การปฏิบัติงาน ผ่านกระบวนการการดำเนินงาน ประกอบด้วย ๑. การสร้างบรรทัดฐานและค่านิยมร่วมกัน (Shared values and norms) ๒. การปฏิบัติที่มีเป้าหมายร่วมกัน คือ การเรียนรู้ของผู้เรียน (Collective focus on student learning) ๓. การร่วมมือรวมพลังของสมาชิกชุมชนวิชาชีพ (Collaboration) ๔. การเปิดรับการชี้แนะการปฏิบัติงาน (Expert advice and study visit) และ ๕. การสนทนาที่มุ่งสะท้อนผลการปฏิบัติงาน (Reflection dialogue) อย่างสม่ำเสมอและต่อเนื่อง ย่อมส่งผลต่อคุณภาพผู้เรียน คุณภาพการศึกษา และคุณภาพของประเทศในที่สุด

ปี ๒๕๕๙ คุรุสภามีนโยบายส่งเสริม สนับสนุนครูและบุคลากรทางการศึกษาที่รวมตัวกันเป็นเครือข่ายทางวิชาชีพ ตามแนวคิด “ชุมชนแห่งการเรียนรู้ทางวิชาชีพ” ทั้ง “เครือข่ายระดับบุคคล” “เครือข่ายระดับหน่วยงานทางการศึกษา” และ “เครือข่ายระดับกลุ่มสมาชิกวิชาชีพครู” ให้จัดกิจกรรมพัฒนาวิชาชีพ โดยส่งแบบเสนอโครงการมายังสำนักงานเลขาธิการคุรุสภาเพื่อขอรับเงินอุดหนุน จำนวน ๔.๕ ล้านบาท (สี่ล้านห้าแสนบาทถ้วน) ทั้งนี้ เครือข่าย ๑ แห่ง สามารถยื่นแบบเสนอโครงการฯ ได้เพียง ๑ โครงการเท่านั้น ที่สนใจสามารถส่งแบบเสนอโครงการฯ ได้ด้วยตนเอง หรือทางไปรษณีย์ หรือทางจดหมายอิเล็กทรอนิกส์ E-mail : plc@ksp.or.th โดยแนบ File word และ File PDF) ได้ตั้งแต่บัดนี้จนถึงวันที่ ๑๕ มิถุนายน ๒๕๕๙ ดูรายละเอียดเพิ่มเติมได้ที่ www.ksp.or.th และ <https://m.youtube.com/watch?v=OoUzJpQDYBs>



คุรุสภาเชิงุญชวณครูและบุคลากรทางการศีกษา

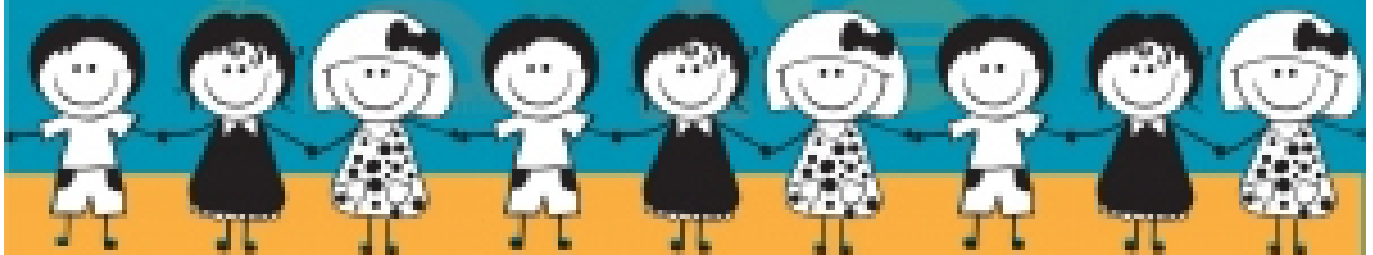
หน้วยงานทางการศีกษา และกลุ่มสมาชิกรวิชาชีพครู ส่งโครงการเพื่อชวรับ

เงินอุดหนุนครือช่ยพัฒนาวิชาชีพครู และบุคลากรทางการศีกษา ประจ่ปี 2559

ตั้งส่บ้ดนี้เชนสืบไป ถึง

15 มิถุนายน 2559

ในวันและเวลาราชการ



ส่งโครงการฯ ใช้ชีวิตสะดวก หรือ **กรง่โปรแกรมบีบี** ที่ กลุ่มค้สมนาวิชาชีพ สำนักค้สมนาและสงเสริมวิชาชีพ

สำนักจวณเลขาธิการคุรุสภา 128/1 ถนนพชรราชสีมา เขตสุริยส กทม. 10300

หรือ **กรง่ e-สภา** : plc@ksp.or.th (แบบไอส่ Word และ PDF)

โทร. 0 2282 3157 หรือ 0 2280 6366 อูราชละเช็ชอที่บเช็ชที่ www.ksp.or.th

ที่มา เว็บไซต์สำนักงานเลขาธิการคุรุสภา วันที่ 19 พฤษภาคม 2559