

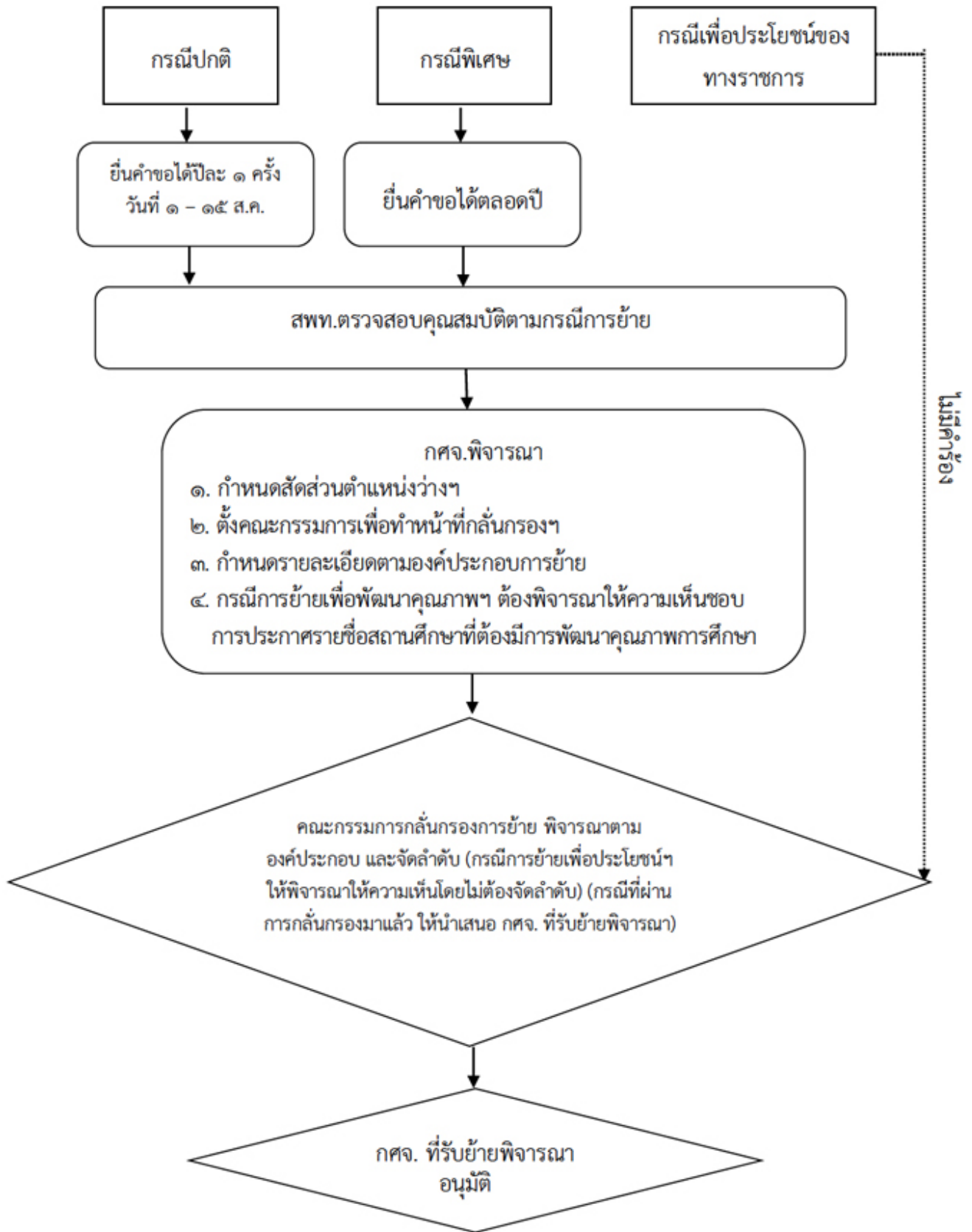
แผนผังขั้นตอนการดำเนินการของ กศจ. ในการดำเนินการย้ายครู ผู้บริหารสถานศึกษา และศึกษานิเทศก์

นำเสนอเมื่อ : 5 เม.ย. 2559

แผนผังขั้นตอนการดำเนินการของ กศจ. ในการย้าย ครู และผู้บริหาร สถานศึกษา

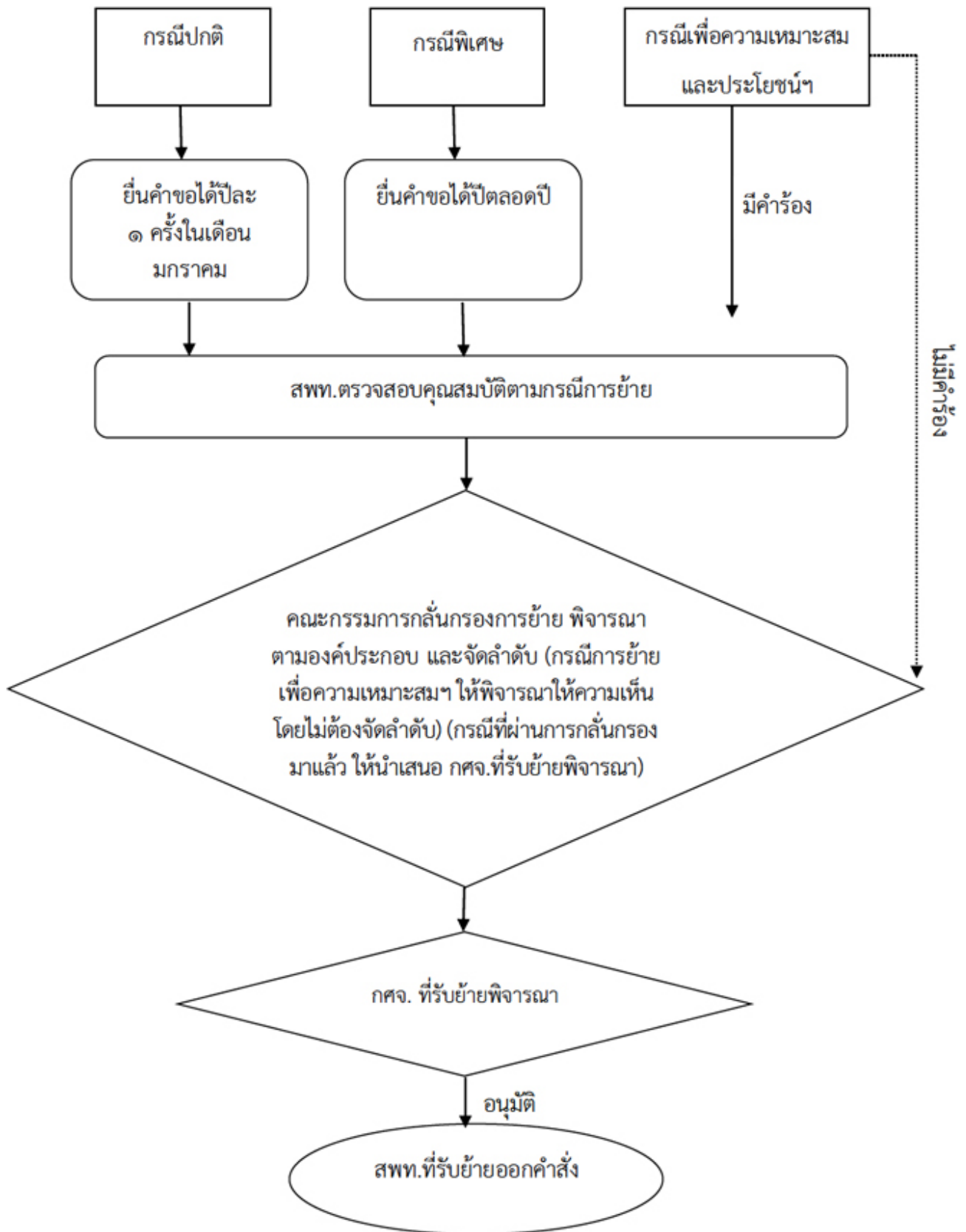
แผนผังขั้นตอนการดำเนินการการย้ายข้าราชการครูและบุคลากรทางการศึกษา
ตำแหน่งผู้บริหาร สถานศึกษา

แผนผังขั้นตอนการดำเนินการการย้ายข้าราชการครูและบุคลากรทางการศึกษา ตำแหน่งผู้บริหารสถานศึกษา

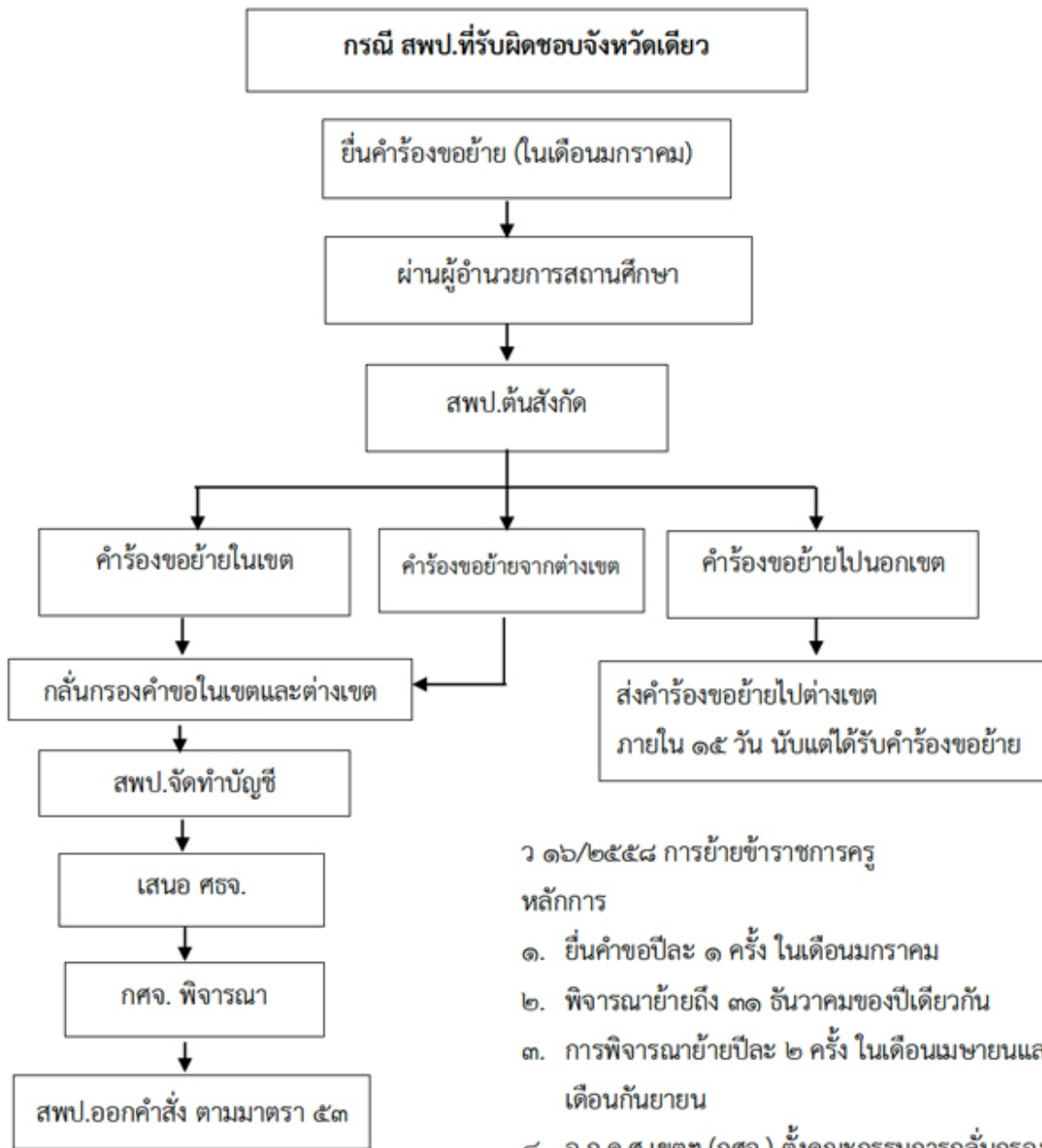


แผนผังขั้นตอนการดำเนินการย้ายข้าราชการครูและบุคลากรทางการศึกษา
ตำแหน่งครู

แผนผังขั้นตอนการดำเนินการย้ายข้าราชการครูและบุคลากรทางการศึกษา ตำแหน่งครู



การย้ายกรณีปกติ สายงานการสอน ว 16/2558 กรณี
สพป.ที่รับผิดชอบจังหวัดเดียว



ว ๑๖/๒๕๕๘ การย้ายข้าราชการครู

หลักการ

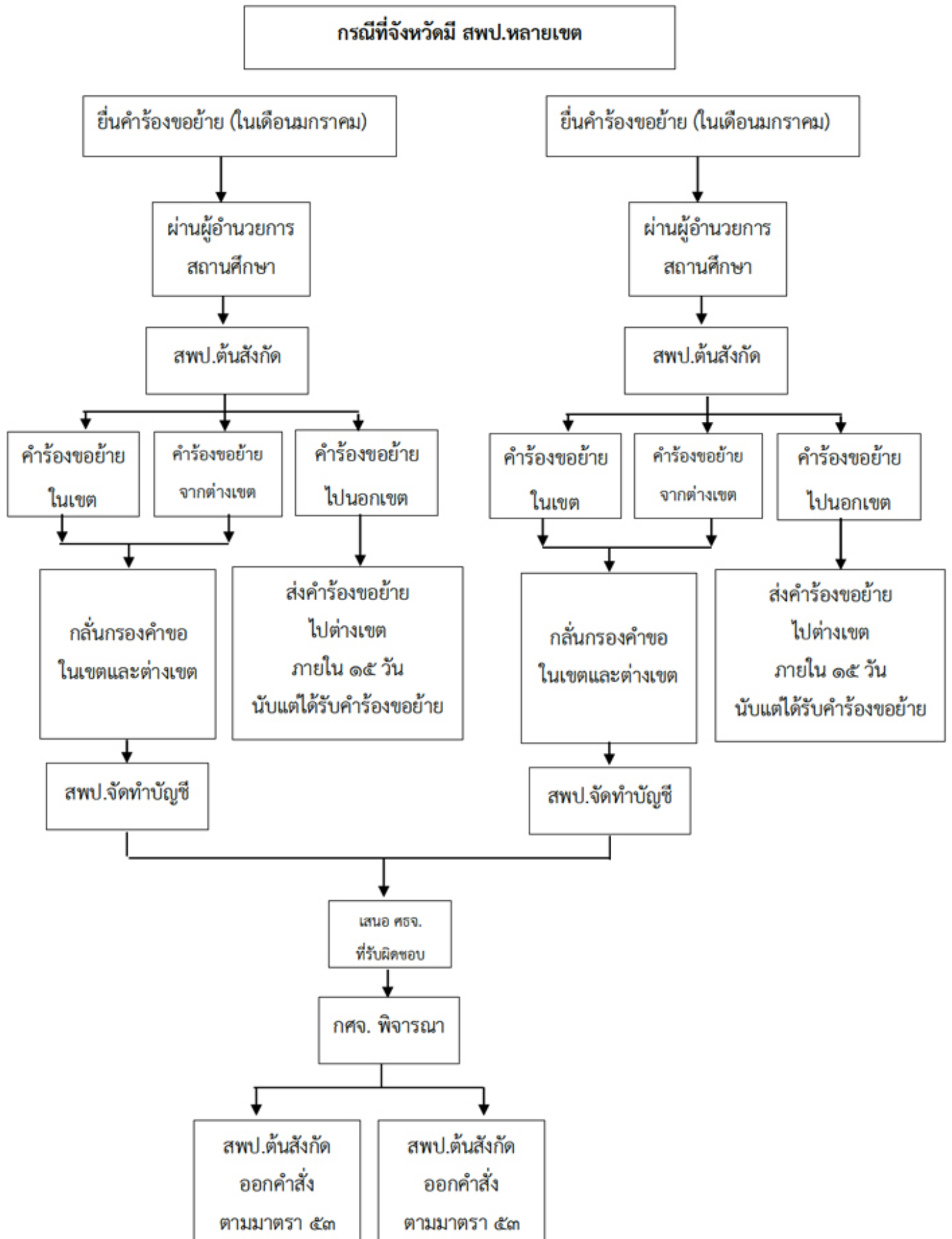
๑. ยื่นคำขอย้าย ๑ ครั้ง ในเดือนมกราคม
๒. พิจารณาย้ายถึง ๓๑ ธันวาคมของปีเดียวกัน
๓. การพิจารณาย้ายปีละ ๒ ครั้ง ในเดือนเมษายนและเดือนกันยายน
๔. อ.ก.ค.ศ.เขตฯ (กศจ.) ตั้งคณะกรรมการกลั่นกรอง
๕. คำขอย้ายที่ขอไปต่างเขตพื้นที่ ให้สำนักงานเขตพื้นที่การศึกษาต้นทางดำเนินส่งไปสำนักงานเขตพื้นที่การศึกษาปลายทาง ภายใน ๑๕ วัน นับแต่ได้รับคำร้องขอย้าย
๖. การย้ายทุกกรณี สถานศึกษาที่รับย้าย ต้องมีอัตราว่างไม่เกินเกณฑ์ที่ ก.ค.ศ. กำหนด

หมายเหตุ

กรณีที่รับย้ายจากสพท.อื่นและ อ.ก.ค.ศ.เขตพื้นที่การศึกษา(เดิม)ยังไม่ได้พิจารณาเห็นชอบให้ย้ายก่อนให้ ศรจ.ที่รับย้ายส่งบัญชีไปสำนักงานเขตพื้นที่การศึกษาของผู้ประสงค์ขอย้ายเพื่อเสนอให้ ศรจ. ต้นสังกัดพิจารณาให้ความเห็นชอบการย้ายก่อนให้ผอ.สพท.ที่รับย้ายออกคำสั่ง

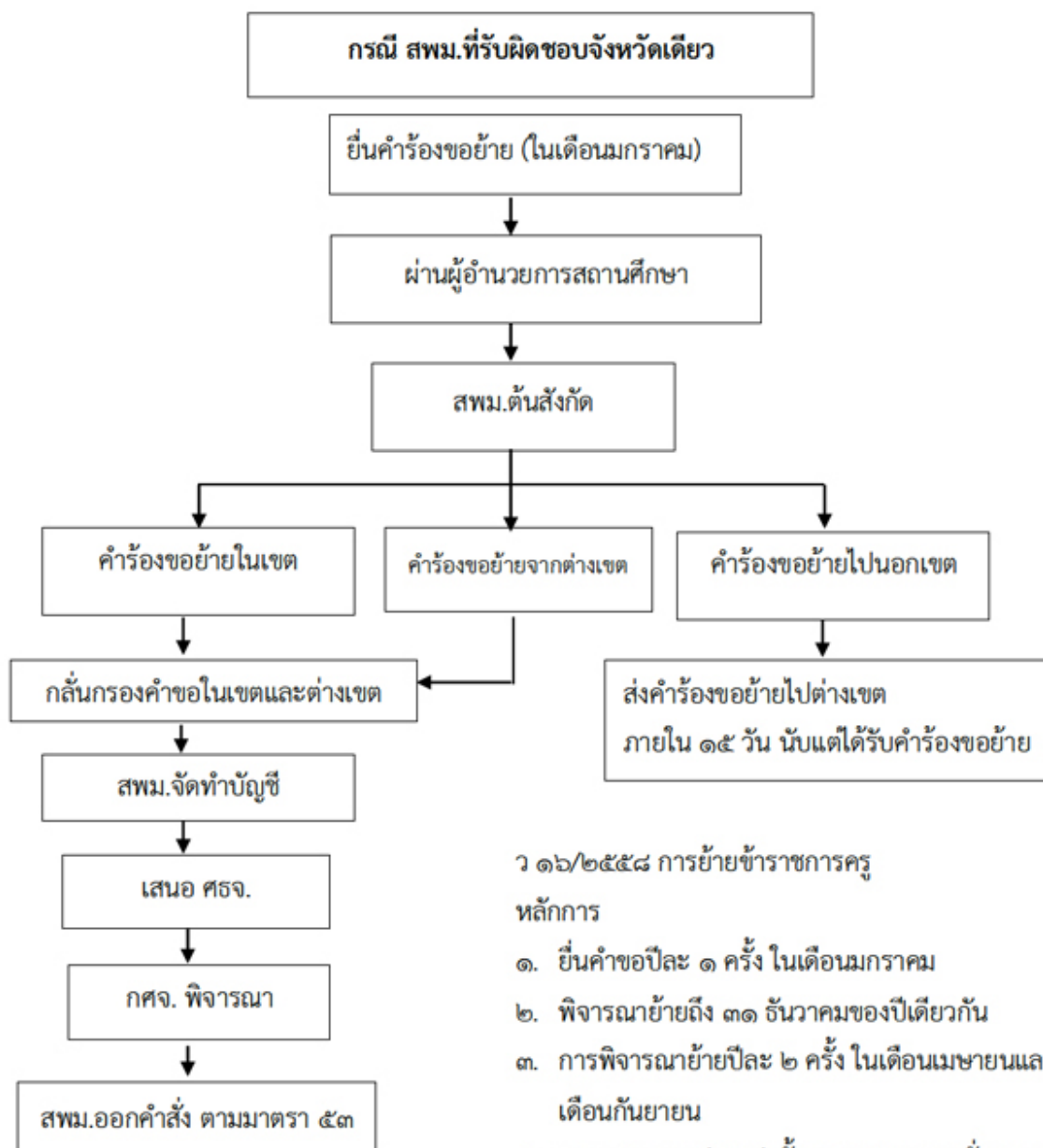
การย้ายกรณีปกติ สายงานการสอน ว 16/2558 กรณีที่จังหวัดมี
สพป.หลายเขต

กรณีมีหลายจังหวัด สายงานการสอน ว ๑๖/๒๕๕๘



การย้ายกรณีปกติ สายงานการสอน ว 16/2558 กรณี
สพม.ที่รับผิดชอบจังหวัดเดียว

การย้ายกรณีปกติ สายงานการสอน ว ๑๖/๒๕๕๘



ว ๑๖/๒๕๕๘ การย้ายข้าราชการครู

หลักการ

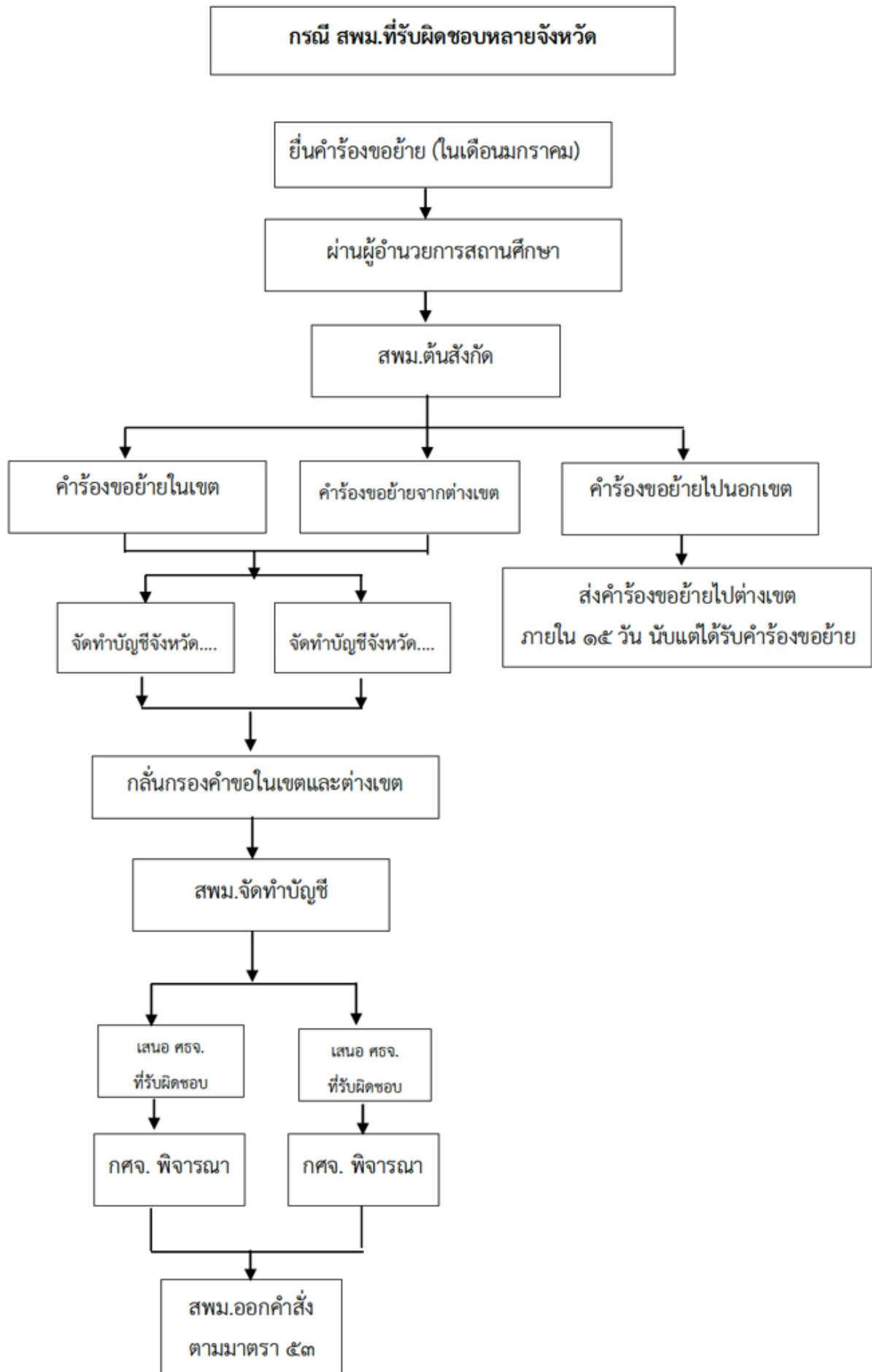
1. ยื่นคำขอย้าย ๑ ครั้ง ในเดือนมกราคม
2. พิจารณาย้ายถึง ๓๑ ธันวาคมของปีเดียวกัน
3. การพิจารณาย้ายปีละ ๒ ครั้ง ในเดือนเมษายนและเดือนกันยายน
4. อ.ก.ค.ศ.เขตฯ (กศจ.) ตั้งคณะกรรมการกลั่นกรอง
5. คำขอย้ายที่ขอไปต่างเขตพื้นที่ ให้สำนักงานเขตพื้นที่การศึกษาต้นทางดำเนินส่งไปสำนักงานเขตพื้นที่การศึกษาปลายทาง ภายใน ๑๕ วัน นับแต่ได้รับคำร้องขอย้าย
6. การย้ายทุกกรณี สถานศึกษาที่รับย้าย ต้องมีอัตรากำลังไม่เกินเกณฑ์ที่ ก.ค.ศ. กำหนด

หมายเหตุ

กรณีที่รับย้ายจากสพท.อื่นและ อ.ก.ค.ศ.เขตพื้นที่การศึกษา(เดิม)ยังไม่ได้พิจารณาเห็นชอบให้ย้ายก่อนให้ ศรจ.ที่รับย้ายส่งบัญชีไปสำนักงานเขตพื้นที่การศึกษาของผู้ประสงค์ขอย้ายเพื่อเสนอให้ ศรจ. ต้นสังกัดพิจารณาให้ความเห็นชอบการย้ายก่อนให้ผอ.สพท.ที่รับย้ายออกคำสั่ง

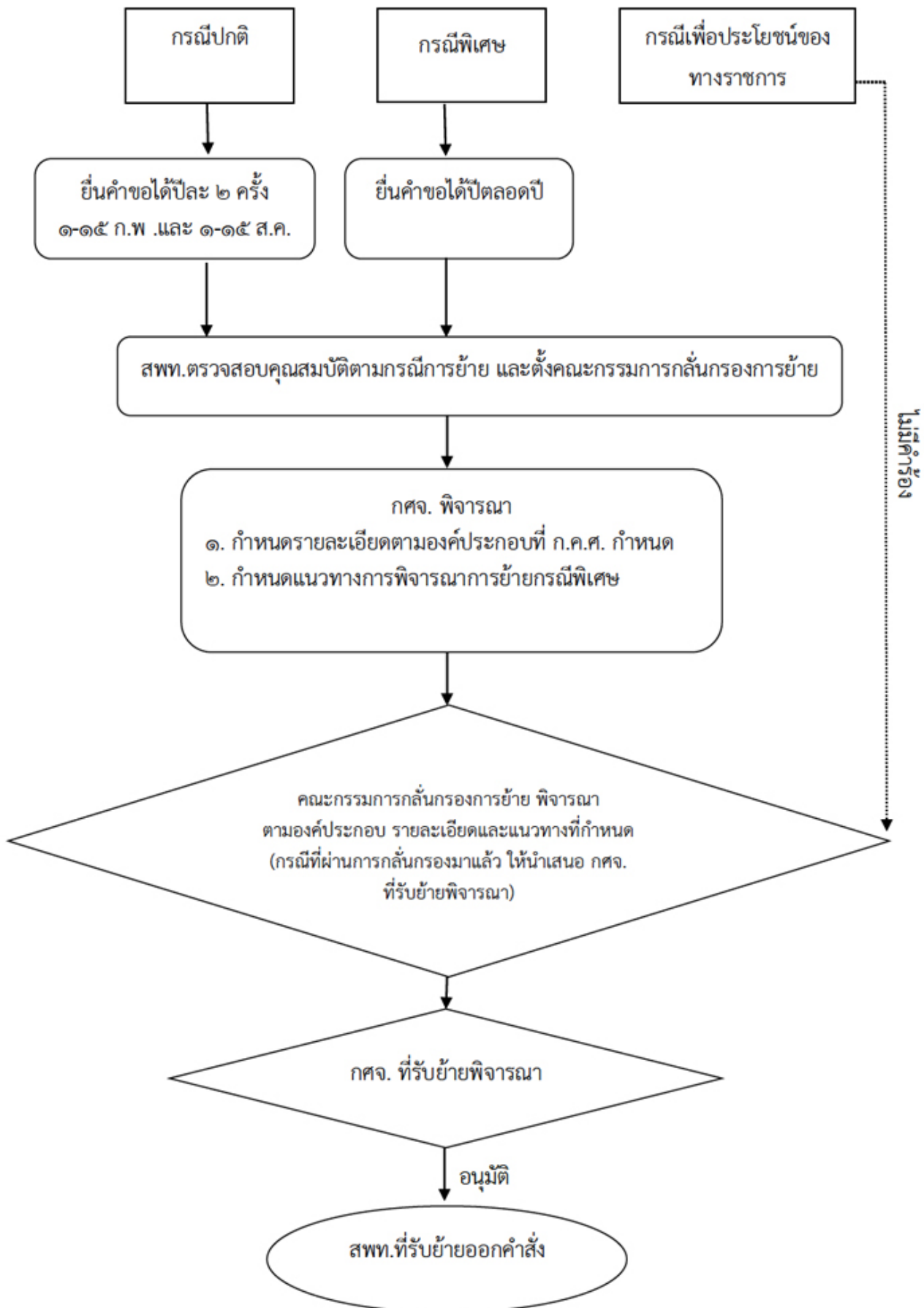
การย้ายกรณีปกติ สายงานการสอน ว 16/2558 กรณี
สพม.ที่รับผิดชอบหลายจังหวัด

กรณีมีหลายจังหวัด สายงานการสอน ว ๑๖/๒๕๕๘



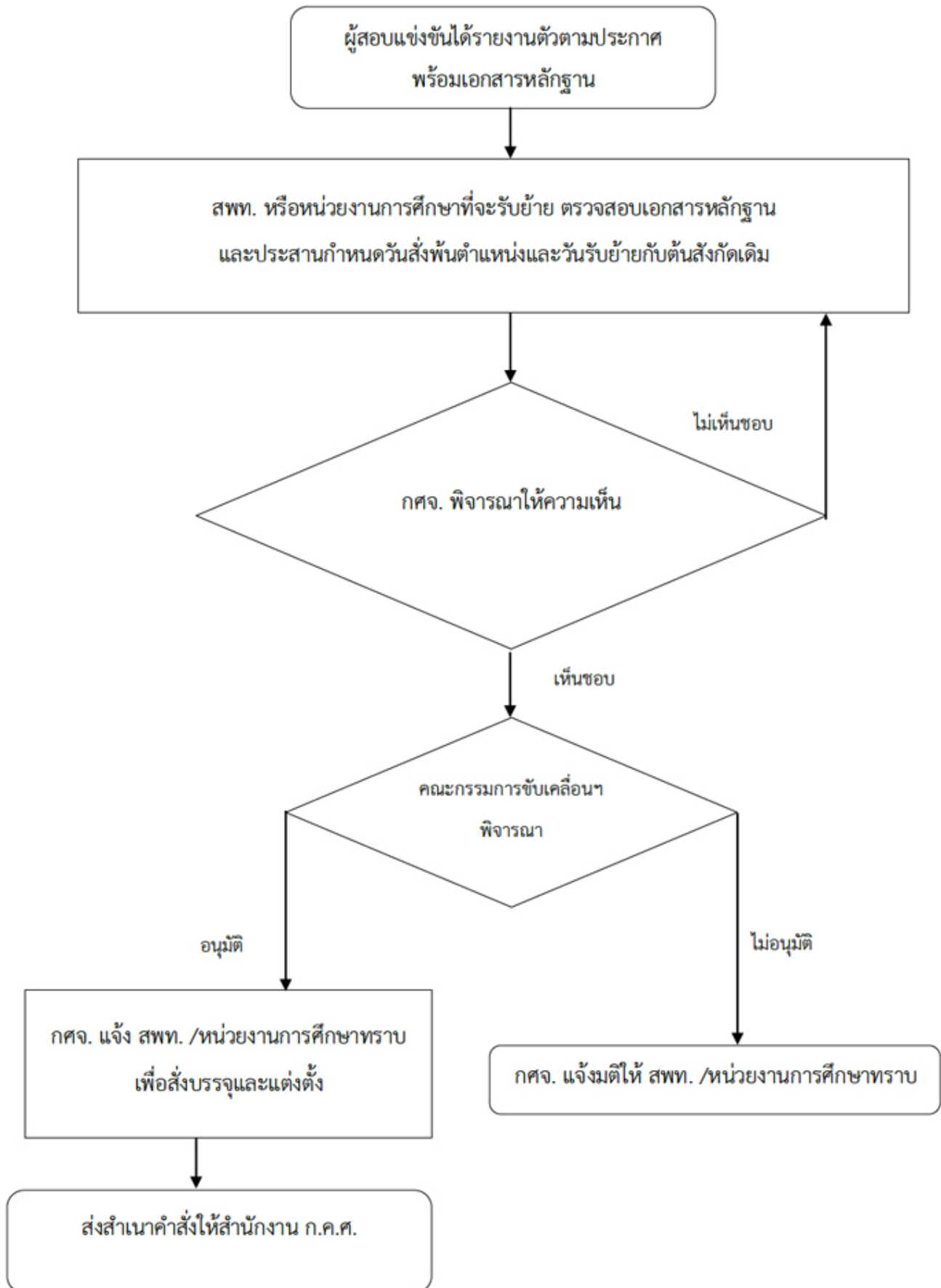
แผนผังขั้นตอนการดำเนินการย้ายข้าราชการครูและบุคลากรทางการศึกษา
ตำแหน่งศึกษานิเทศก์

แผนผังขั้นตอนการดำเนินการย้ายข้าราชการครูและบุคลากรทางการศึกษา ตำแหน่งศึกษานิเทศก์



แผนผังขั้นตอนการดำเนินงานย้ายข้าราชการครูและบุคลากรทางการศึกษาผู้
สอบแข่งขันได้ ตำแหน่งครูผู้ช่วย (ดำรงตำแหน่งครูผู้ช่วย
ขออนุญาตไปสอบบรรจุแห่งใหม่
เมื่อสอบได้ขอบรรจุแห่งใหม่โดยได้รับเงินเดือนในอันดับและขั้นเดิม)

แผนผังขั้นตอนการดำเนินการย้ายข้าราชการครูและบุคลากรทางการศึกษาผู้สอบแข่งขันได้
ตำแหน่งครูผู้ช่วย



อ่านรายละเอียดเพิ่มเติมได้ที่
[คู่มือการบริหารงานบุคคลสำหรับข้าราชการครูและบุคลากรทางการศึกษา
ของ กศจ.](#)