

เปิดเลคเชอร์ของ น้องปราง ศิรดา เด็กเก่งคะแนนแอดมิชชั่นสูงสุด ปี 2558

นำเสนอเมื่อ : 7 มิ.ย. 2558



ขอบคุณภาพจาก รายการเรื่องเล่าเช้านี้ ช่อง 3

น้องปราง ศิรดา ไตรตรีงษ์ทัศนาศนา นักเรียนที่สอบได้คะแนนแอดมิชชั่นสูงสุดของประเทศ ปี 2558 โดยได้คะแนน 91.60 คะแนน คณะนิเทศศาสตร์ จุฬาลงกรณ์มหาวิทยาลัย สาขาภาพยนตร์-โฆษณา ตามที่สำนักข่าวต่างๆ ได้นำเสนอข่าวด้วยความชื่นชมยินดีไปแล้วนั้น

ล่าสุดเมื่อวันที่ 5 มิถุนายน 2558 เฟซบุ๊ก [Attavit Panyapinyophol](#) ได้แชร์ภาพพร้อมข้อความระบุว่า

"เอาเลคเชอร์ซีวะครูปาสคอร์ส admission ของน้องปราง ศิรดา ไตรตรีงษ์ทัศนาศนา รร.สาธิตมศว ปทุมวัน ผู้สอบ admission ได้คะแนนสูงสุดของประเทศไทยปีล่าสุดมาอวด ไว้เป็นแบบอย่างให้น้อง ๆ รุ่นต่อไปนะครับ"

ในภาพเผยให้เห็นการจดบันทึกที่เรียบร้อยเป็นระเบียบ อ่านง่าย สบายตา แถมยังมีการวาดรูปยกตัวอย่าง ทำให้เลคเชอร์ของน้องปราง ดูน่าอ่านไม่น่าเบื่อ แถมยังจัดระเบียบเรียงสรุปรวบรวมความคิดโดยละเอียดมากๆ

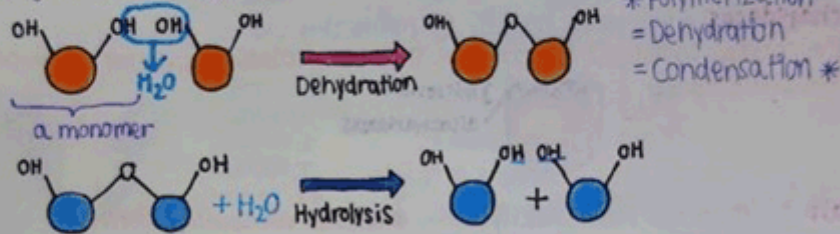
มาดูเลคเชอร์น้องกันครับ

Biochemistry

15 พ.ย. 56

สิ่งมีชีวิตจะสร้าง

- Polymer = similar or identical subunits connected together
- making and breaking polymer



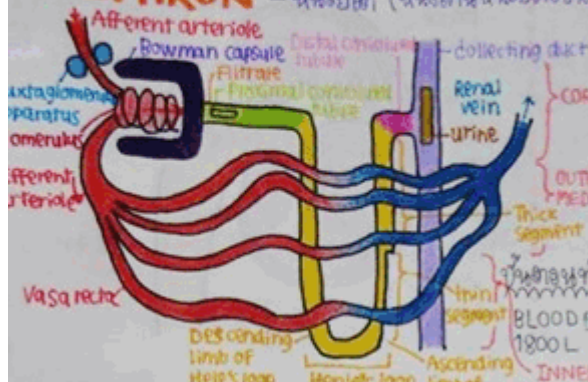
- Monomer = subunit of polymer
- Macromolecule = large organic polymer
- Biological molecule = macromolecule ที่สังเคราะห์ขึ้นในเซลล์; เป็นสารชีวเคมี
- Functional group (หมู่ฟังก์ชัน) = กลุ่มอะตอมที่แสดงคุณสมบัติของสารชีวเคมีที่มีผลต่อปฏิกิริยาเคมีต่างๆ

Carb
Pro
Lip
Nuc

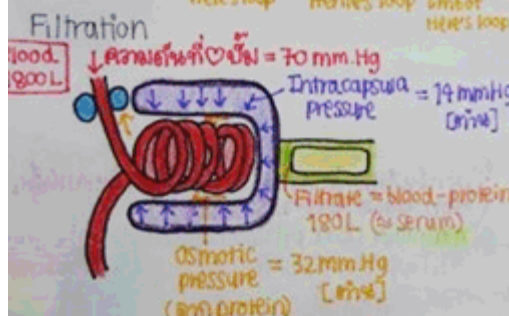
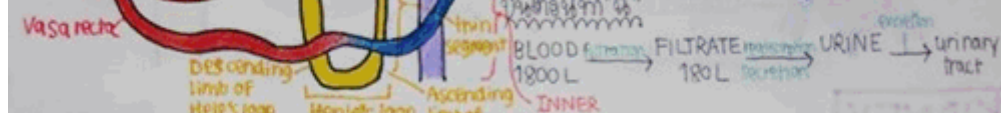
หมู่ฟังก์ชัน	สูตรโครงสร้าง	ชื่อเรียกสาร + ลักษณะ + ตัวอย่าง
Carboxyl	$\text{—}\overset{\text{O}}{\parallel}\text{C}\text{—OH}$	Carboxylic acids, Organic acids เป็นกรดเพราะพบภายในเซลล์จะปล่อย H^+ \rightarrow —COO^- เช่น กรดอะมิโน, กรดไขมัน, กรดไฮดรอกซี, กรดอะมิโน
Carbonyl	$\text{—}\overset{\text{O}}{\parallel}\text{C}\text{—H}$	Aldehyde อยู่ใน (สายปลาย) ของ carbon skeleton
	$\text{—}\overset{\text{O}}{\parallel}\text{C}\text{—}$	Ketone พบในกลาง
Hydroxyl	—OH	Alcohol เชื่อมกลางทำเอทธิล —OH เช่น ethanol, glycerol
Amino	$\text{—}\overset{\text{H}}{\underset{\text{H}}{\text{N}}}\text{—}$	Amine เป็นเบส (รับ H^+) \rightarrow —NH_3^+
Phosphate	$\text{—O—}\overset{\text{O}}{\parallel}\text{P}\text{—O}^-$	Organic Phosphate ทำใน \ominus เช่น nucleic acid, ATP, phospholipid
Sulphydryl	—SH	Thiol cross-links stabilize protein structure: some amino

23 May 56

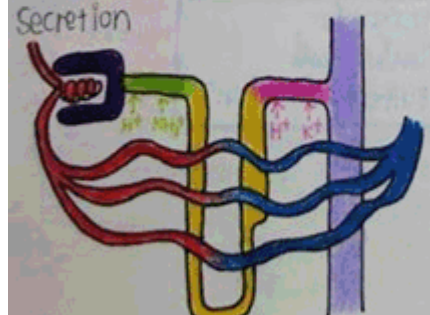
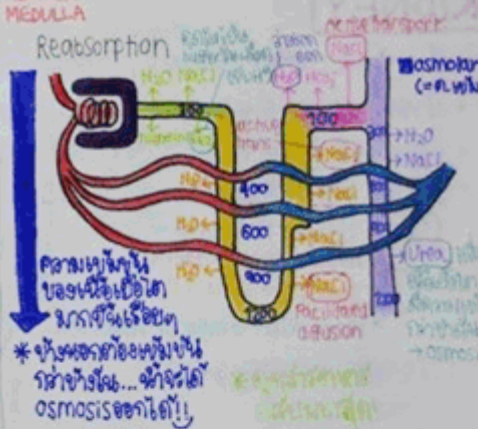
NEPHRON = หน่วยไต (ซึ่งมีลักษณะคล้ายท่อ)



- มี 2 ประเภท
- Cortical nephron
 - Henle's loop สั้น อยู่ในชั้น cortex
 - สีสันที่สีจางเยื่อ
 - Juxtamedullary nephron
 - Henle's loop ยาว อยู่ในชั้น medulla
 - สีสันที่ดำคือจุดสีจางเยื่อ



* Net filtration = Blood Pressure - [O.P - I.C.P.]
 = 70 - 46 = 24 mm.Hg
 24 mm.Hg filtrate



น้ำพวก H⁺, NH₃⁺, ion ออก
 maintain blood pH

Excretion

สุดท้ายก็ปล่อย urine ออกมา urinary tract



เห็นแล้ว ไม่แปลกใจเลยใช่ไหมครับ ว่าทำไมน้องถึงสอบได้คะแนนสูงสุดอันดับหนึ่ง เพราะน้องนำสิ่งที่เรียนมาจัดหมวดหมู่ความคิด ทำเป็นแผนภาพที่สะท้อนให้เห็นถึงความเข้าใจอย่างถ่องแท้ได้เป็นอย่างดีเลย คุณครูลองเอาตัวอย่างเลขเซอร์นี้ไปเป็นตัวอย่างสอนลูกศิษย์ รวมถึงลูกๆ หลานๆ ให้รู้จักวิธีคิด วิธีเรียบเรียง และประมวลผลความรู้ของตนเองแบบนี้บ้างนะครับ

เครดิตภาพจาก เฟซบุ๊ก [Attavit Panyapinyophol](#)

เรื่องที่เกี่ยวข้อง

phpThumb() v1.7.9-200712090829
Forbidden parameter: amp;hash

"บีกแพทยสภา" ทิ้ง! เลขเซอร์ของเด็กที่ได้คะแนนที่1ของประเทศ ชี้เรียนหมอได้สบาย
แต่เจ้าตัวเลือกนี้เทศฯ