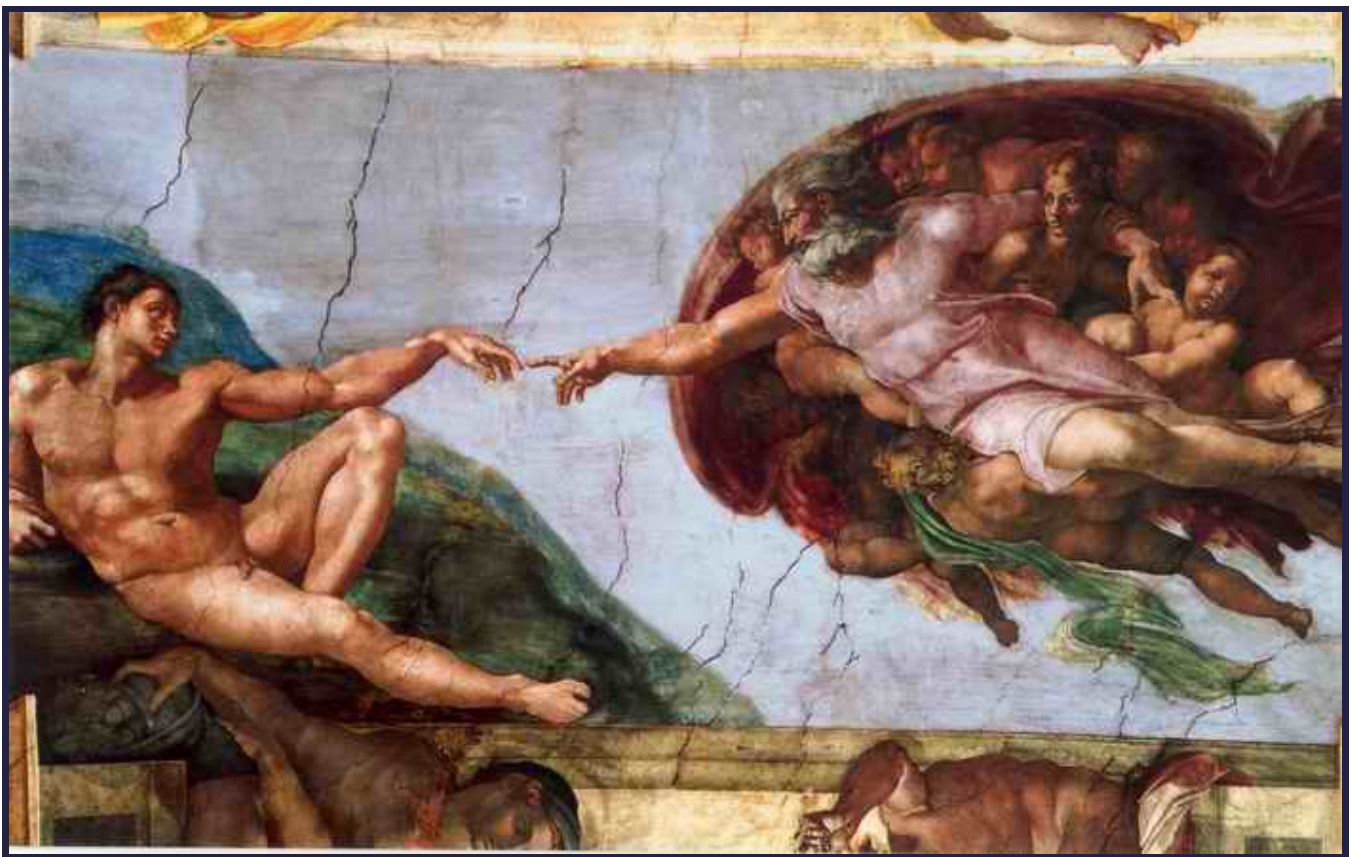


ท่องโลกกับโปสเตอร์การ์ด 2

นำเสนอเมื่อ : 15 ม.ค. 2552

รูปที่ออกจะคุ้นตาที่สุดคือรูป The Creation เป็นฉากที่พระเจ้าสร้างอาดัม มนุษย์คนแรกขึ้นมา มองเห็นไหมครับว่าอยู่ตรงไหนในรูปข้างบน



4 ปีต่อมา มิเกลันเจโลได้ถูกว่าจ้างให้กลับมาวาดภาพที่ห้องนี้อีกครั้ง เป็นภาพที่ยิ่งใหญ่ที่สุดชื่อว่า วันพิพากษา (The Last Judgement) เป็นภาพที่เมื่อถึงวันสิ้นสุดโลก พระเจ้า (พระเยซูในรูป) จะเสด็จกลับลงมาและพิพากษามนุษย์แต่ละคนว่าใครควรจะขึ้นสวรรค์ ใครควรจะลงนรก ภาพนี้อยู่บนผนังกำแพงด้านหนึ่งเต็มๆ ของห้อง



ศูนย์กลางของภาพคือพระเยซูคริสต์ ซึ่งวาดขึ้นตามสไตล์ของมิเกลันเจโล มนุษย์ผู้ชายจะล่ำ ๆ หน้า ๆ กล้ามโต ๆ ได้ยวบยงได้เห็นอีกเยอะครับ



👉 ความคิดเห็นที่ 14 🛡️

ออกจากวาติกันมา จะต้องเห็นปราสาทแห่งนี้ที่ชื่อว่า Castel Sant'Angelo ที่จะไม่ได้อยู่ในกำแพงวาติกัน แต่ก็จะอยู่ในอาณาจักรของวาติกันตามสนธิสัญญาที่มุสโสลินีได้ให้ไว้

จะมีทางเดินลับเชื่อมระหว่างปราสาทแห่งนี้กับพระราชวังของพระสันตปาปาเพื่อเอาไว้หลบภัยหากศัตรูคิดจะมายึดพระองค์ ปัจจุบันไรเป็นพิพิธภัณฑ์



ทางออกจากพิพิธภัณฑ์แห่งนี้จะเป็นรูปปั้นไดนาลิวัว อันเ็นมาจากลอมเบรตราบ มีโซไปสการวด

จบแล้วครับ คราวหน้าจะพาไปแคว้นทัสคานีที่มีเมืองสำคัญเยอะแยะมากมาย

