

รูป เก้าหาดูยาก

นำเสนอเมื่อ : 23 ธ.ค. 2552

รูป เก้าหาดูยาก





อนุสาวรีย์ฯ ถ่ายจากเครื่องบินในอดีต



อนุสาวรีย์ฯ ถ่ายจากเครื่องบินในปัจจุบัน



ภาพคนเป็นท้องมาน



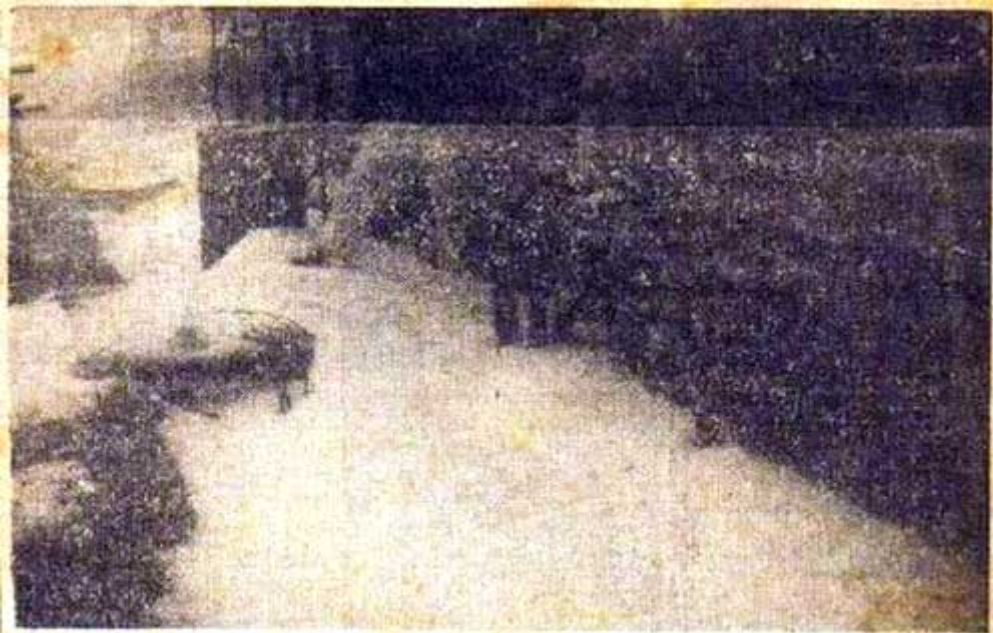
รูปฉายไล้ รุงรุจ ขาย
๓๘ ปี เปนผู้ร้ายยก ออก
เงิน ๒๗ ๐ บาท

ใครจับตัวได้ให้รางวัล ๕๐ บาท

หรือ ถ้าจับตัวได้คนใดเงินในตัวของ
ใครจะให้รางวัลพิเศษอีก ๓๐๐ ๐๕ ๕๕
เปอร์เซ็นต์

ตัวผู้ร้ายคนนี้มีภูมิรู้การอาชีพเกี่ยว
แก่ เครื่อง ยาน ยนต์ต่าง ๆ เมื่อจับได้
แล้วขอโปรดแจ้งให้ทราบแต่รับเงินรางวัล
จาก นาย เหม่ง พานิช กุด แพ้เงิน แข็ง
เชียงใหม่ กะจิง หวัด พระ นคร

ประกาศจับคนร้าย



หิมะตกที่เชียงราย

นี่เป็นภาพถ่ายในฤดูหนาวที่จังหวัดเชียงรายเมื่อพ.ศ. ๒๔๕๔ วันนั้นเป็นวันที่ ๗ มกราคม เวลา ๑๔.๐๐ น.เศษ หลังจากฝนตก ลึกน้อยลึกลงเห็บหนาว ลึกและเกล็ดน้ำแข็งบางๆสีขาวๆ ทั่วป่าหิมะก็ตกลงมาอย่างมากมายเราไปเที่ยวเล่นที่วัดฝั้นจีน (ภ พบน) ถ่ายในวันรุ่งขึ้น หลั หิมะตก ๑๔ ซม.ที่เห็นเป็นพื้นขาวก็หิมะ (ภ พด่าง)อีก ๓๔ ซม.ก่อนนี้ ก็ค่อยละลายหมดไป

การบิรอบพระนคร

โดย เรือ บิร โดย สวร ชนิต ยุง เกอวส์ ทำ ด้วย โถหะ ที่ ต่ำ
นึ่ง ได้ หกคน นึ่ง ได้ ๖ คน ใน พ.ศ. ๒๔๖๗-๖๘ ๘๕๐๐๐
คน ได้ โดย สวร เรือ บิร ยุง เกอวส์ แล้ว โดย ปวศ จาก อัน ตวาย ทุก อย่าง
จะ บิร ขึ้น ที่ สนาม สากต ตอน เมือง ตั้งแต่ ๘ (แปด) นาฬิกา ถึง ๑๗
นาฬิกา ทุก ๆ วัน เริ่ม ขึ้น วันที่ ๑๗ กุมภาพันธ์ พ.ศ. ๒๔๖๘ มี
เครื่อง คัม จำหน่าย ที่ ตอน เมือง มี รถไฟ และ รถยนต์ รวบรวม โดย
สวร ไป ตอน เมือง ตาม กำหนด เวลา ของ กรม รถไฟ สดวก มาก

บิร จาก ตอน เมือง รอบ พระนคร กลับ ตอน เมือง อีก
ค่า โดย สวร ที่ นึ่ง ที่ ละ ๒๔ บาท ต่อ ๑ เที้ยว

ในวัน อาทิตย์ จะ มี ค่า โดย สวร ราย ที่ สนาม ตอน เมือง
สำหรับ ราย ละ เชียต ต่าง ๆ ไป รวด ตาม

บริษัท วิทยุ เซอร์แอนดรูว์ กัปตัน

กล้อง ถ่ายรูป ยี่ห้อ เกอริช

กล้อง ถ่าย รูป ยี่ห้อ เกอริช และ เลนส์ ก็ ยี่ห้อ เดียว กัน ด้วย
จะ ช่วย ให้ ท่าน ถ่าย รูป การ ราช ภา ศึก ได้ อย่าง งาม ที่ เดียว

GOERZ TENAX

เชิญ สมที่
ห้าง ขาย ยา
บริติช
ดิส เพน ซารี
ถนน เจริญ กว รุง



ราคา ตั้ง แต่ ๑๕ บาท

กล้อง โท ตัก ตั้ง แต่ ๗ บาท ๕๐

ฟิล์ม โท ตัก มี ประจำ อยู่ เสมอ ทุก ขนาด

ห้าง ขาย ยา บริติช ดิส เพน ซารี

ถนน เจริญ กว รุง ตอน ถนน สี่ พระ ยา



เครื่องนี้ สำหรับ รถยนต์ และ เครื่อง ประโยชน์ ทาง ๆ
 คอมพิวเตอร์ วิชา วิชา วิชา วิชา วิชา วิชา วิชา วิชา
 และ โรงงาน เครื่อง ยนต์ ซึ่ง ใหญ่ ใหญ่ ใน ประเทศ สยาม เดิม หนึ่ง



รถ ใหม่

รถไฟรถเล็ก ราคา คง ๓๕ ๖๐๐ บาท
รถ ๖ ขุมรถ " " ๖๐๐ " "
รถ ๘ ขุมรถ " " ๖๕๐ " "
รถ ๑๐ ขุมรถ " " ๗๐๐ " "
รถ ๑๒ ขุมรถ " " ๗๕๐ " "
รถ ๑๔ ขุมรถ " " ๘๐๐ " "

ENGINEERS AND IMPORTERS



BUTLER & WEBSTER

รถ ใช้ ด้แล้ว

รถ ๖ ขุมรถ " " ๖๐๐ บาท
รถ ๘ ขุมรถ " " ๖๕๐ " "
รถ ๑๐ ขุมรถ " " ๗๐๐ " "
รถ ๑๒ ขุมรถ " " ๗๕๐ " "
รถ ๑๔ ขุมรถ " " ๘๐๐ " "
รถ ๑๖ ขุมรถ " " ๘๕๐ " "



โคม ๑๖ ขุมรถ คง ๓๕
 ราคา ๖๐ บาท



เหล็ก ๓ ขุม ราคา คง ๓๕ บาท



ปรอท ๑๕ ขุมรถ
 ราคา คง ๓๕ บาท

ห้าง บัตเลอร์ แอนด์ เวบสเตอร์
 ผู้จัดจำหน่าย ในพระนคร โทรศัทพ์ ๖๐๐