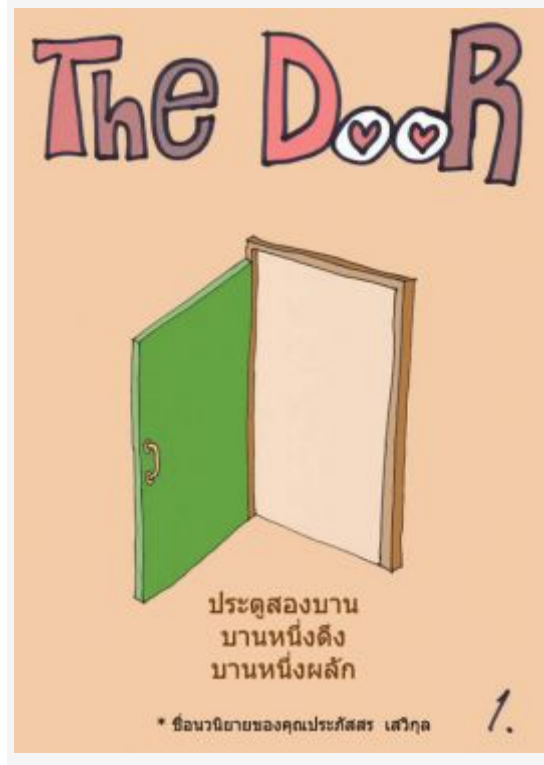
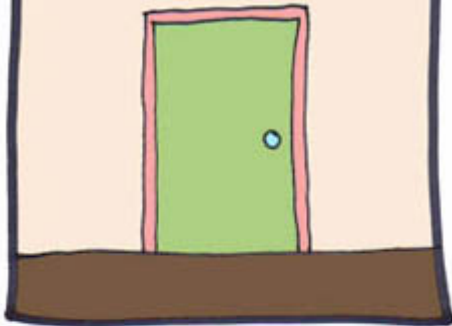


ประตูสองบาน ของประภัสสร เสวิกุลและท่าน ว.วชิรเมธี...

นำเสนอเมื่อ : 6 พ.ย. 2552



ประตูมีไว้เพื่อปิด - เปิด



ประตูมีไว้เพื่อเข้า - ออก



บานประตูจึงไม่ต่างอะไรกับจิตใจของเรา
เวลาเรายุ่งใจ นั้นเป็นเพราะใจเราเปิดรับความทุกข์
และไม่ยอมเปิดใจยอมรับความสุขที่จะผ่านเข้ามา



2.

ประดู่...จึงทำหน้าที่
ทั้งเปิดรับสิ่งดี
และเปิดรับสิ่งไม่ดี



จิตใจของเราก็ทำหน้าที่
เปิดรับความสุข
และเปิดรับความทุกข์



บางคนใช้ชีวิตแบบประดู่ที่ปิดตาย
ไม่ยอมปลดปล่อยตัวเอง
ออกจากความทุกข์



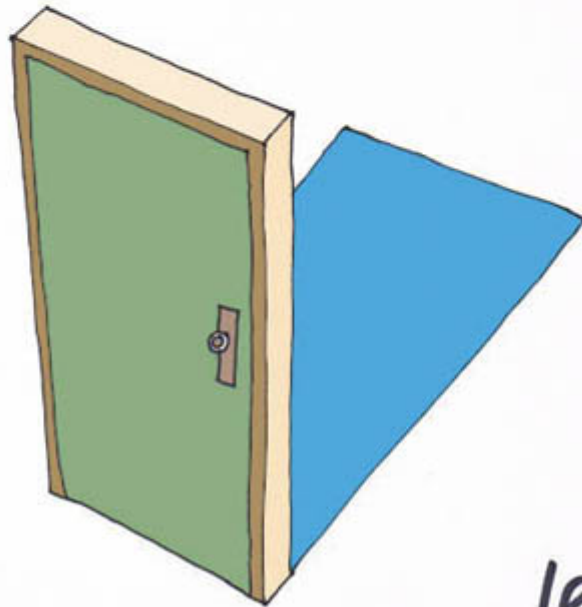
ได้แต่ปิดตาย
และกักขัง
ชีวิตของตนไว้

ไม่ใยดีต่อ
ความสุขที่
ตัวเองมีสิทธิ
ได้รับ

3.



บางคนพอเปิดประตูไม่ได้
ก็พาลเอาที่ตัวเองและผู้อื่น



๔.

การมีวแต่เพ่งโทษของคนอื่น
จึงรังแต่ทำให้เรากักขังตัวเราไว้กับความทุกข์

สิ่งที่เราควรทำคือ ศึกษาความผิดพลาด
ของผู้อื่น แต่ให้เราไปขอผิดพลาดนั้น
มาเป็นบทเรียนสอนตน

ไม่ประพฤติดไปตามนิสัยแย่ง
เหล่านั้น



ให้รู้ไว้ว่า...บางครั้งที่เราเปิด
ประตูไม่ได้ ไม่ใช่เพราะ
ประตูปิดตาย

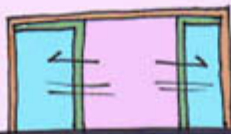


อ่านดูด้วยว่าประตู
บานนั้น เปิดยังง
ดึง, ผลัก หรือ
เลื่อน

SLIDE



ไม่มีประตูใดที่ปิดตาย



มีแต่ใจที่ปิดตาย
เท่านั้น...
ที่ไม่สามารถให้อภัย
ใครได้ แม้แต่
กับตัวเอง

5.



หลายคนใช้ชีวิตแบบดิ่ง
ทั้งที่ประตูบอกให้เลื่อน

ผืนดิ่งจนบางที่ประตูพัง...

หลายคนใช้ชีวิตแบบผลึก
ทั้งที่ประตูบอกให้ดิ่ง

ประตูที่แท้จริง
คือ ประตูที่ไร้ประตู

ชีวิตที่แท้จริง
คือ ชีวิตที่เข้าใจชีวิต .

6.