

โรคเส้นเลือดขอด

นำเสนอเมื่อ : 19 ส.ค. 2552

โรคเส้นเลือดขอด เป็น โรคของหลอดเลือดที่พบบ่อยที่สุด

คำว่า **เส้นเลือดขอด** หรือ **Varicose vein** นั้น หมายถึง การที่หลอดเลือดดำในบริเวณใต้ผิวหนังชั้นตื้น (Superficial veins) มีการโต ขยายขนาด คดเคี้ยว ซึ่งมองเห็นด้วยตาเปล่าในขณะที่เรายืน

อุบัติการณ์ของโรค

โรคนี้ มักพบใน **สตรี** อุบัติการณ์ เพิ่มขึ้นตาม **อายุ** **น้ำหนักตัว** **จำนวนบุตร**

ความสัมพันธ์ กับ **อาชีพที่ต้องยืน** นั้น พบว่า **ไม่มีความสัมพันธ์** ที่แน่นอน เช่น ยืนน้อย

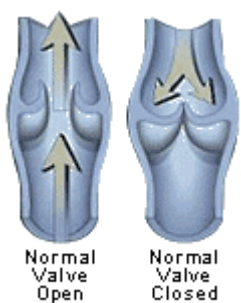
อาจเป็นได้ ยืนมากๆ อาจเป็นน้อยกว่า อย่างไรก็ตามพบว่า การยืน หรือนั่งนานๆ ก็มีส่วนที่ทำให้เกิด

สาเหตุ

ปัจจุบัน **ยังไม่มี**การระบุ **แน่ชัด**ว่า **สาเหตุ**ที่แท้จริงนั้นเกิดจากอะไร มีสมมุติฐานมากมาย

สมมุติฐานที่เชื่อว่าน่าจะเป็นไปได้มากที่สุดคือ เกิดจากความผิดปกติ (Weakness) ของ **ลิ้น(Valve)**

และผนังหลอดเลือด ซึ่งลิ้นในหลอดเลือดดำนั้น เป็นกลไกสำคัญในการป้องกันเลือดไหลย้อนกลับ

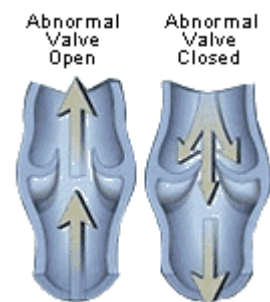


หลอดเลือดดำ ปกติ

โดยปกติ ในหลอดเลือดดำจะมีลิ้นภายในเพื่อป้องกันการไหลย้อนกลับ
นั่นคือเมื่อเรายืน ลิ้นก็จะเป็นตัวป้องกันเลือดไหลย้อนลงมา ดังภาพซ้ายมือ

เมื่อมีความผิดปกติ ของ ลิ้นและ ผนังหลอดเลือด
เลือดไม่สามารถผ่านไปหมดทำให้เลือด
ไหลย้อนกลับทำให้ เกิด
การขยายตัวของเส้นเลือด
เกิดการเสื่อมของความแข็งแรงของผนังหลอดเลือด
จนกลายเป็นเส้นเลือดขอดตามมา

หลอดเลือดดำผิดปกติ



การรักษา

การรักษา แบ่งเป็น 2 อย่าง

1.การรักษาแบบ อนุรักษ์ประคอง(Conservative treatment)

โดยทั่วไป จะใช้วิธีนี้ ซึ่งจะเน้นหนักไปทางการป้องกัน และรักษาตามอาการมากกว่า ซึ่งสามารถทำได้โดย สวมถุงน่อง ชนิดพิเศษ ซึ่งจะมีความหนา และแน่น กว้างน่องทั่วไป โดยทั่วไป จะมีความดัน อยู่ในช่วง 20-30 mmHg การสวมจะต้องสวมตั้งแต่ โคนขา ถึง ขอเทอ สวมนอยกว่านี้ เช่น เฉพาะตรงเส้นเลือด ไม่ได้ผล

2.การรักษาแบบเฉพาะ (Specific treatment)

ซึ่ง จะทำการรักษา แบบนี้ เมื่อ มีอาการมากขึ้น มีภาวะแทรกซ้อนเกิดขึ้น รวมทั้ง ในแง่ความสวยงาม ภาวะแทรกซ้อนของโรคเส้นเลือดขอด มีดังนี้

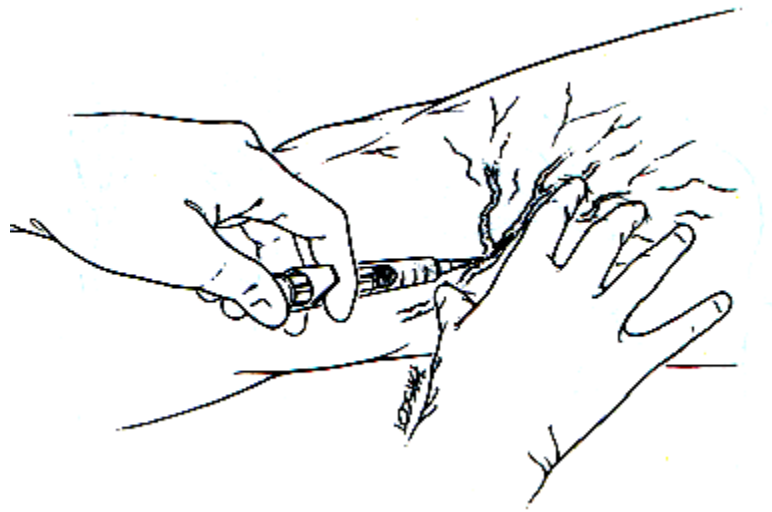
- เลือดออก
- มีแผลเรื้อรัง ไม่หาย
- มีผิวหนังอักเสบ
- มีภาวะเส้นเลือดอุดตัน

การรักษา แบบนี้ มี 2 อย่างคือ

1. การฉีดสาร Sclerosing เข้าไปในหลอดเลือดดำ ซึ่งจะทำให้ เส้นเลือดนั้น ฝ่อ แล้วยุบตัวไป นิยมทำกันในเส้นเลือด ขนาดเล็กๆ ไม่ใหญ่มาก หรือ ไซ้กับ เส้นเลือดที่หลงเหลือ หรือเป็นซ้ำ หลังจากการผ่าตัด

-ไม่ต้องผ่า ไม่ต้องนอน รพ.
ข้อดี คือ
ภาวะแทรกซ้อนจากการฉีด

- แพสสารที่ฉีดได้
- อาจเกิด เส้นเลือดอุดตันได้
- มีผิวหนังอักเสบ ภายหลังที่ฉีด
- มีการซึมออกนอกเส้นเลือด



2. การผ่าตัด

เหมาะกับ หลอดเลือด เป็นยาวเกือบทั้งขา ขนาดใหญ่ ไม่สามารถฉีด Sclerosing Agent ได้

ไม่ว่าจะรักษา ด้วยวิธีใด หลังจากนั้น ควรสวมถุงน่อง เพื่อป้องกันการเกิดซ้ำ

สวมเวลาที่ต้องทำงาน ที่ยืน หรือเดิน

โดย นพ.รณรงค์ พัวพรพงษ์ ศัลยแพทย์

job <http://www.thaiclinic.com/varicose.html>

อาการ

- อาจจะมีอาการปวดแบบไม่มีแบบแผนที่แน่ชัด(Non-specific) รู้สึกว่าขาหนักๆเป็นผล มาจากการที่มีเลือดมา pool ที่ขา ทำให้เส้นเลือดที่ขาโป่งออก
- อาการจะแย่ลง เมื่อยืน หรือ นั่งนานๆ จะดีขึ้นเมื่อยกขาสูงกว่าหัวใจ
- ปกติ จะไม่มีบวม อาการบวมอาจเกิดจากมีความผิดปกติ ของหลอดเลือดชั้นลึกด้วย
- อาการปวดกล้ามเนื้อเวลานอนมักไม่ค่อยมีถ้ามีอาการต้องสับคั้นเพิ่มเติมอาจมีเรื่องของ หลอดเลือดแดงร่วมด้วยได้