

## Flash Drive ปัญหาไวรัสเรื่องใหญ่

🕒 นำเสนอเมื่อ 29 พ.ย. 2552

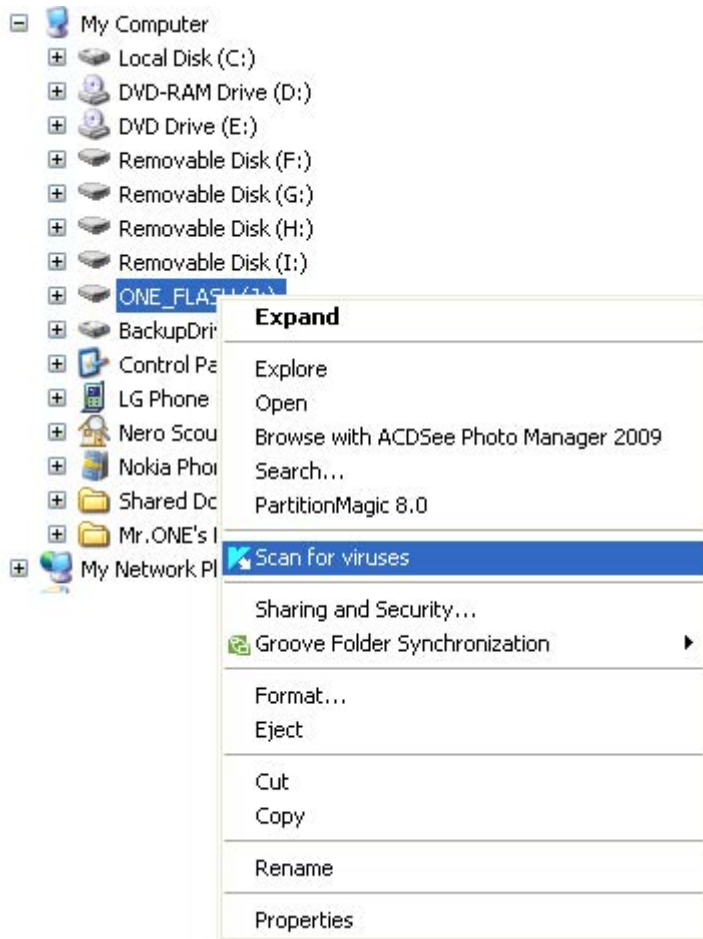
Flash Drive อุปกรณ์ในการย้ายข้อมูลที่น่าใช้งานมากที่สุดตัวหนึ่ง แล้วคุณทราบหรือไม่ว่า Flash Drive คือช่องทางในการแพร่กระจายไวรัสที่ง่าย เป็นรวดเร็วมากที่สุดในปัจจุบัน นอกจากนี้ USB Hard disk ซึ่งมีหลักการใช้งานเช่นเดียวกับ Flash Drive ก็เป็นอีกตัวการสำคัญไม่น้อยหน้ากันเลย อยากทราบว่า คุณเคยตรวจสอบไวรัสจาก Flash Drive ก่อนการใช้งานหรือไม่ ? แล้วคุณมั่นใจได้อย่างไรว่า Flash Drive ของคุณนั้น ปลอดภัยจากไวรัส

### พฤติกรรมการใช้งานที่เสี่ยงต่อการติดไวรัส

- การใช้งาน Flash Drive มากกว่า 1 คอมพิวเตอร์
- ใช้ Flash Drive ทั้งที่บ้าน และที่ทำงาน
- เคยให้ยืม Flash Drive กับคนอื่น
- ไม่เคยตรวจสอบไวรัสใน Flash Drive

สาเหตุพื้นฐานข้างต้น เป็นปัจจัยสำคัญมากที่ทำให้คุณสามารถติดไวรัสได้อย่างง่ายดาย อย่างไรก็ตาม วันนี้ เรามีทิป เทคนิค ในการลดปัญหาของการแพร่กระจายไวรัสจาก Flash Drive ลองมาทำตามกันดูนะครับ รับรอง จะช่วยลดปัญหาไวรัสของคุณได้อย่างมาก ๆ เลยทีเดียว

### วิธีลดปัญหาไวรัสจาก Flash Drive



1. ติดตั้งโปรแกรมกำจัดไวรัส Autorun (ไวรัส Autorun เป็นตัวหนึ่งที่เป็นปัญหาหลักของผู้ใช้งาน Flash Drive)  
[อ่านรายละเอียดและวิธีการใช้งานที่นี่](#)
2. ตรวจสอบไวรัสจาก Flash Drive ก่อนใช้งาน
  1. เสียบ Flash Drive ใน USB drive
  2. รอจนกระทั่งหน้าจอ แสดงว่า สามารถใช้งานได้
  3. ให้กดปุ่ม Windows Logo + E เป็นการเปิดหน้าต่าง Explorer
  4. ให้สังเกต drive ของ USB ที่เพิ่งแสดง
  5. ให้คลิกขวาที่ drive ของ USB และคลิกคำสั่ง "Scan for Viruses" หรือคำที่มีความหมายใกล้เคียง (ทั้งนี้ ขึ้นกับโปรแกรม Anti-virusแต่ละแบรนด์)

แค่นี้ก็สามารถลดปัญหาได้อย่างมากแล้วครับ สำหรับกรณีที่โปรแกรม anit-virus ของคุณ ตรวจพบไวรัส แนะนำให้ทำการ "Remove" ก่อน ถ้าไม่ได้ให้ "Quarantine" หรือ "Delete" ทิ้งไปจะดีที่สุด แต่ทั้งนี้ คงต้องพิจารณาว่า ไฟล์ที่ติดไวรัสนั้น เป็นไฟล์ของ Windows หรือเปล่า (ซึ่งผู้ใช้งานทั่วไป อาจไม่สาเหตุวิเคราะห์ได้ แต่ก็ต้องเสี่ยงบ้าง) หรือไฟล์งานของคุณหรือเปล่า

## ข้อห้ามการใช้งาน Flash Drive

หลังจากเสียบ Flash Drive ใน usb port แล้ว การใช้งาน ไม่ควร ดับเบิลคลิกที่ drive ของ Flash Drive เพราะอาจมีไวรัสแฝงอยู่ และแพร่กระจายได้ทันที การใช้งานควรผ่าน Explorer ก่อน (ก่อนปุ่ม Windows Logo + E)

ที่มา :: it-guides